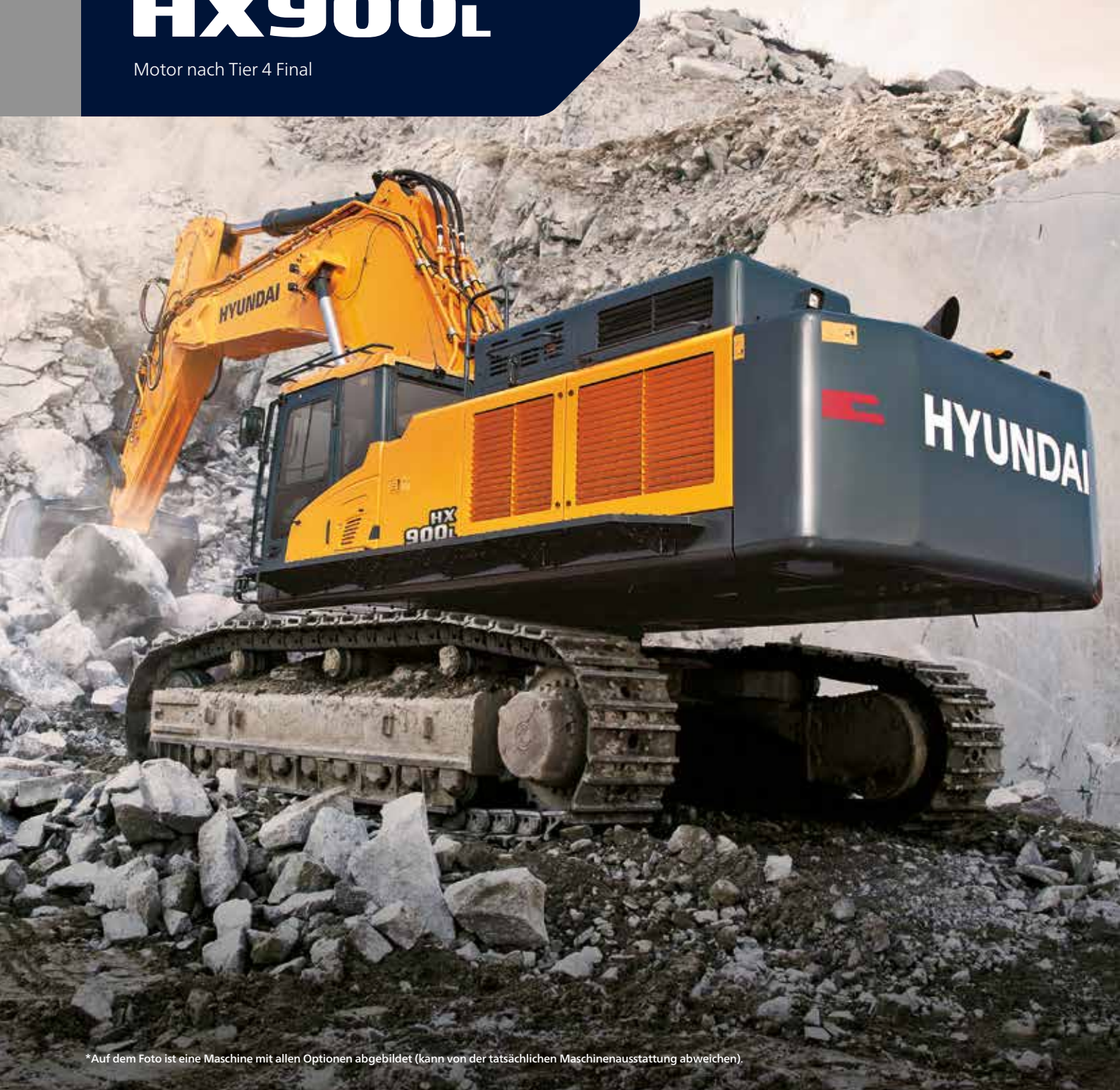


MOVING YOU FURTHER

HX900L

Motor nach Tier 4 Final



*Auf dem Foto ist eine Maschine mit allen Optionen abgebildet (kann von der tatsächlichen Maschinenausstattung abweichen).

Motorleistung

478 kW (650 PS) bei 2100 U/min

Fahrgeschwindigkeit

2,4 km/h / 3,5 km/h

Betriebsgewicht

88800 kg / 196,000 lb



CHEF IM RING

Wir freuen uns, den Hyundai-Bagger der HX-Serie vorstellen zu können. Die erfahrensten und qualifiziertesten Ingenieure der Branche haben viel Zeit und Mühe in die Entwicklung eines "Null-Fehler"-Produkts investiert – ganz im Sinne der Philosophie von Hyundai: Initiative, Kreativität und Beharrlichkeit. Der neue Hyundai-Bagger der HX-Serie ist das Ergebnis gründlicher Untersuchungen dessen, was in der Praxis gebraucht und gewünscht wird. Harte Einsatztests und strenge Qualitätsprüfungen bescheinigen den Maschinen höchste Arbeitsproduktivität bei optimaler Kraftstoffeffizienz und Leistungsvermögen auf hohem Niveau. Die HX-Serie erfüllt stets all Ihre Erwartungen! Die HX-Serie von Hyundai setzt Maßstäbe. Damit behalten Sie stets alles unter Kontrolle.



*Auf dem Foto ist eine Maschine mit allen Optionen abgebildet (kann von der tatsächlichen Maschinenausstattung abweichen).

Der Bagger der HX-Serie bietet Ihnen Mehrwert und übertrifft dabei sogar noch Ihre Erwartungen! Die HX-Serie von Hyundai setzt Maßstäbe. Damit behalten Sie stets alles unter Kontrolle.



EFFIZIENTER, STÄRKER

DAS KANN IHNEN NUR HYUNDAI BIETEN – LEISTUNG

- Umweltfreundlicher Motor nach Tier 4 Finale mit hervorragender Kraftstoffeffizienz
Öko-Anzeige, Informationen zur Kraftstoffeffizienz, variable Leistungssteuerung (VPC; Variable Power Control)/intelligente Leistungssteuerung (IPC; Intelligent Power Control)
- Verbesserte Kühlleistung
- Verbesserte Kombination aus Bewegung und Arbeitsgeschwindigkeit
- Maximaler Arbeitseinsatz in der Nacht
- Elektronische Hochleistungs-Lüfterkupplung
- Pedal für Geradeausfahrt **OPTIONAL**



ZUVERLÄSSIGER, ROBUSTER

TECHNOLOGISCHE FORTSCHRITTE ÜBERTREFFEN ERWARTUNGEN – BELASTBARKEIT UND LEBENSDAUER

- Höhere Belastbarkeit von Ausleger/Tieföffelstiel
- Robuster Ober- und Unterwagen
- Hochwertiger (hochdruckfester) Schlauch
- Strapazierfähigeres Kühlmodul
- Antriebsmotor
- Hochbelastbarer Schwenkmotor
- Besonders harte und verschleißfeste Platte
- Längere Haltbarkeit von Bolzen, Buchse und Belagscheibe
- Stärker belastbarer und verschleißfester Tieföffel
- Schutzbügel mit verbesserter Sicherheitsfunktion
- Komplette Kettenführung insbesondere für den Einsatz in zerklüftetem Gelände konzipiert **OPTIONAL**



INFOTAINMENT-KABINE

HÖCHSTER KOMFORT DURCH ERSTKLASSIGE TECHNOLOGIE – KOMFORT

- IT-Konvergenz basierend auf hochmoderner IT-Technologie
- Neuartige Klimaanlage
- Luftgefederter Komfortsitz
- Ergonomisch ausgelegter RCV-Steuerhebel
- Kabine mit reduzierten Betriebsgeräuschen und Vibrationen
- Smart Key
- Sonnendach
- Luftkompressor mit hoher Kapazität
- Großer Stauraum



MODERNER KOMFORT, EINFACHE UND SICHERE LÖSUNG

KOMFORTABLE UND SICHERE LÖSUNG – WARTUNGSFREUNDLICHKEIT

- Zentral angebrachte Filter
- Hydrauliköl und -filter mit längerer Lebensdauer
- Luftfilter für Klimaanlage
- Leicht zugängliche Einspritzöffnung für Harnstoff
- Luftfilter
- Wärmeabschirmung zum Schutz vor Verbrennungen
- Komplett offener Motorraum und Seitenabdeckung
- Belüftungsöffnung verhindert Eindringen von Fremdkörpern
- Zentrale Schmierfett-Einspritzöffnung
- Rutschfeste Platte
- Zentraler Sicherungskasten
- Hi MATE



*Auf dem Foto ist eine Maschine mit allen Optionen abgebildet (kann von der tatsächlichen Maschinenausstattung abweichen).



*Auf dem Foto ist eine Maschine mit allen Optionen abgebildet (kann von der tatsächlichen Maschinenausstattung abweichen)



Maximaler Arbeitseinsatz in der Nacht



Ausrüstung mit neuartiger LED-Warnleuchte

Die HX-Serie ist mit einer neuen Warnleuchte ausgestattet, die langlebiger ist und bessere Sicht gewährleistet.

EFFIZIENTER, STÄRKER
**DAS KANN IHNEN
NUR HYUNDAI BIETEN!**

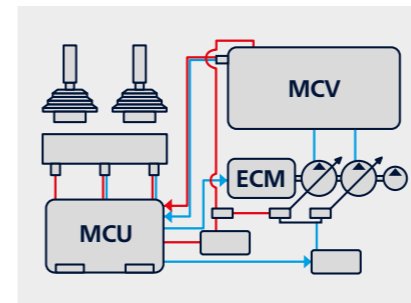
Die HX-Serie bietet mit ihrem umweltfreundlichen, leistungsstarken Motor eine höhere Leistungsabgabe sowie beste Kraftstoffeffizienz. Dass dieser Bagger auf verschiedensten Baustellen und unter den verschiedensten Bedingungen keinen Kundenwunsch offen lässt, hat er in anspruchsvollen Tests unter Beweis gestellt.



Mit 16.400 cm³/650 PS zeichnet er sich durch eine enorme Stärke in dieser Klasse aus!

Die HX-Serie erfüllt mit einem umweltfreundlichen Motor, der eine höhere Leistung für produktives Arbeiten liefert, die Abgasnorm Tier 4 Final.

- Kostenreduzierung durch die Anwendung von DOC + SCR
- 6-Zylinder-Motor mit hoher Abgabeleistung und besserer Reaktionsfähigkeit
- Ökonomischer Betrieb wird durch den geringeren Kraftstoffverbrauch im Vergleich zur Abgabeleistung sichergestellt
- Problemlose Einspritzung von Harnstoff dank Überlaufabdeckung



Variable Leistungssteuerung (VPC) intelligente Leistungssteuerung (IPC)

Durch die variable Leistungssteuerung (VPC; Variable Power Control) und die intelligente Leistungssteuerung (IPC; Intelligent Power Control) lässt sich die Steuerung der Abgabeleistung und des Pumpenförderstroms optimieren. Dies sorgt wiederum für eine bessere Arbeitsleistung und kraftstoffsparenden Betrieb.



Öko-Anzeige

Die Öko-Anzeige verhilft dem Bediener zu wirtschaftlichem Betrieb. Auf ihrer farbigen Pegelanzeige behält er Motordrehmoment und Kraftstoffeffizienz stets im Blick.

Neuartige elektronische Hochleistungs-Lüfterkupplung

Die Drehzahl der Lüfterkupplung lässt sich abhängig von der Kühlmitteltemperatur automatisch einstellen, was zu einem geringeren Kraftstoffverbrauch und besserer Kühlleistung führt.



Informationen zur Kraftstoffeffizienz

Auf dem Armaturenbrett werden der Betriebsstatus der Maschine sowie ausführliche Informationen zur Kraftstoffeffizienz angezeigt. So lassen sich der wirtschaftliche Betrieb sowie der Kraftstoffstand überprüfen.



Hochleistungs-Lichtmaschine

Sie liefert ausreichend elektrische Kapazität für verschiedene elektronische Geräte.

ZUVERLÄSSIGER, ROBUSTER TECHNOLOGISCHE FORTSCHRITTE ÜBERTREFFEN KUNDENERWARTUNGEN!

Der Wert der HX-Serie liegt in ihrer hervorragenden Belastbarkeit, sodass sie ihre ursprüngliche Robustheit über lange Zeit hinweg bewahrt. Intensive Tests bescheinigen Oberwagen und Unterwagen sowie den Anbaugeräten eine hohe Erschütterungsfestigkeit und mechanische Belastbarkeit. So stellen die Maschinen und ihre Teile ihre wahren Fähigkeiten selbst in den rauesten Arbeitsumgebungen unter Beweis.

Ausleger/Tieflöffelstiel von hoher Steifigkeit und mit höherer Belastbarkeit

Nach intensiven Tests gefertigt, sind Ausleger und Tieflöffelstiel von hoher Steifigkeit selbst unter hoher Last immer zuverlässig einsetzbar. Durch die verstärkte Drehsteifigkeit des Auslegers sowie den Einsatz einer äußerst verschleißfesten Belagscheibe ist die Maschine jetzt noch belastbarer.



Robusterer Unterwagen

Der X-förmige Unterwagen garantiert hohe Belastbarkeit, sein Unterboden schützt die innenliegenden Funktionsteile selbst beim Einsatz in zerklüftetem Gelände.



Höhere Belastbarkeit der Kettenspannfeder

Rund um die mit dem Leitrad verbundene Spannfeder wurde ein Urethanschlauch angebracht, um das Eindringen von Fremdstoffen und Luft zu verhindern und die Feder vor Korrosion zu schützen.



Hochwertiger, hochdruckfester Schlauch

Der neue hochdruckfeste Schlauch mit verbesserter Hitzebeständigkeit und Haltbarkeit zeichnet sich selbst bei rauen Arbeitsbedingungen durch äußerste Langlebigkeit aus.



Strapazierfähigeres Kühlmodul

Die Bagger der HX-Serie zeichnen sich dank des strapazierfähigen Kühlmoduls, das sich unter strengsten Testbedingungen bewährt hat, selbst bei extrem niedrigen oder hohen Temperaturen sowie unter rauen Arbeitsbedingungen durch höchstmögliche Produktivität aus.



Antriebsmotor

Der leistungsstarke Antriebsmotor im exklusiven Design bietet hervorragende Antriebsleistung und erheblich längere Haltbarkeit. Somit zeichnet er sich durch eine starke Arbeitsleistung unter widrigsten Arbeitsbedingungen aus.



Hochbelastbarer Schwenkmotor

Der intern ausgelegte Schwenkmotor hoher Steifigkeit hat eine strenge Belastungsprüfung bestanden. So erreicht er selbst in rauesten Arbeitsumgebungen eine hohe Belastbarkeit.



Besonders harte, verschleißfeste Platte

Die am Ende des Tieflöffelstiels angebrachte verschleißfeste Abdeckplatte verringert selbst bei längerem Arbeiten den Verschleiß an der Verbindung zwischen Tieflöffelstiel und Tieflöffel. Da er die Schwankung des Tieflöffels verringert, ist ein stabiles Arbeiten unter hoher Last möglich.



Insbesondere für raue Umgebungen ausgelegte komplette Kettenführung

Da die Kippstrebe und die Walze beim Arbeiten in rauen Umgebungen geschützt sind, wird eine Ablösung der Kette verhindert, und die Belastbarkeit erhöht sich.



*Auf dem Foto ist eine Maschine mit allen Optionen abgebildet (kann von der tatsächlichen Maschinenausstattung abweichen).



Längere Haltbarkeit von Bolzen, Buchse und Belagscheibe



Höhere Belastbarkeit und Verschleißfestigkeit des Tieflöffels



Schutzgeländer für mehr Sicherheit



*Auf dem Foto ist eine Maschine mit allen Optionen abgebildet (kann von der tatsächlichen Maschinenausstattung abweichen).

INFOTAINMENT-KABINE

HÖCHSTER KOMFORT DURCH ERSTKLASSIGE TECHNOLOGIE

Dank zahlreicher Komfortfunktionen in der Kabine stehen den Fahrern leicht zugängliche Bedieneinrichtungen zur Verfügung. Das in die hochmoderne IT-Technologie von Hyundai integrierte, hochentwickelte Infotainment-System sorgt für noch mehr Produktivität! Die erstklassige Technologie der HX-Serie von Hyundai bietet den Kunden Mehrwert und übertrifft dabei sogar noch ihre Erwartungen!

Mit erstklassiger IT-Technologie ausgestattet

Das 8-Zoll-Armaturenbrett mit hoher Auflösung und Touchscreen liefert Informationen zu verschiedenen Bedi- und Steuerfunktionen und erhöht so den Komfort für den Fahrer. Mit der haptischen Steuerung ist zudem eine intuitive Steuerung möglich.

Miracast für Smartphones

Öko-Anzeige und Informationen zu kraftstoffsparendem Betrieb

Haptische Steuerung mittels Empfindlichkeitsschalter

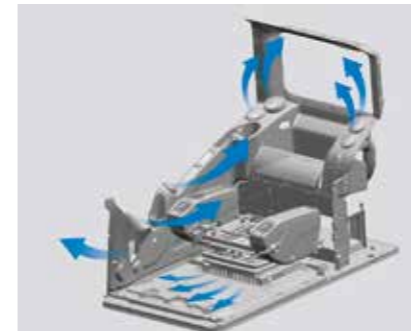
Musikwiedergabe über angeschlossenes Smartphone im Freisprechmodus



Neuartiges Armaturenbrett



Haptische Steuerung



Neue Klimaanlage

Die gewünschte Temperatur lässt sich über das AirMix-Kühl-/Heizsystem und einen APTC mit höherer Kapazität einstellen. Die neuartige Klimaanlage kann den Luftstrom in der Kabine schnell regeln und sorgt so für Komfort und ein angenehmes Arbeitsklima.



Ergonomisch ausgelegter RCV-Steuerhebel

Der ergonomisch ausgelegte RCV-Hebel ist sehr reaktionsschnell und ermöglicht genaues Manövrieren, sodass der Fahrer bei langen Arbeitszeiten nicht so schnell ermüdet.



Kabine mit reduzierten Betriebsgeräuschen und Vibrationen

Durch die neue Kabinenlagerung konnten Vibrationen und Betriebsgeräusche in der Kabine erheblich reduziert werden.



Sonnendach



Luftkompressor mit hoher Kapazität



Ausreichend Stauraum



Smart Key

Der Smart Key bietet nicht nur einen Knopf zum Starten des Motors, sondern auch eine neue automatische Abschaltfunktion, die den Motor automatisch abstellt, wenn ein voreingestellter Wert erreicht wird.



Luftgefederter Komfortsitz

Für eine angenehme Arbeitsumgebung und um die Ermüdung des Fahrers bei längerer Arbeit zu verringern, ist die Maschine standardmäßig mit einem luftgefederten Sitz mit integrierten Heizdrähten ausgestattet.

MODERNER KOMFORT, EINFACHE UND SICHERE LÖSUNG

KOMFORTABLE UND SICHERE LÖSUNG

Die sehr auf Sicherheit und Komfort des Fahrers bedachte HX-Serie bietet eine optimale Arbeitsumgebung, in der die Arbeiten einfach und bequem ausgeführt werden können, da die Maschine jederzeit und überall überprüft werden kann.



Voll geöffnete Motorhaube

Im Hinblick auf den Motor soll die voll geöffnete Motorhaube ausreichend Platz für Servicearbeiten sicherstellen und sorgt so für die problemlose Ausführung der täglichen Überprüfungs- und Wartungsarbeiten.



Zentral angebrachte Filter

Sorgt für maximalen Bedienerkomfort.



Presslufthupe OPTIONAL

Diese Hupe gibt einen fünf Mal lautereren Warnton aus als die Scheibenhupe und verhindert so Unfälle in lauten Arbeitsumgebungen.



Luftfilter für Klimaanlage

Der Filterraum befindet sich außerhalb der Kabine, um den Filterwechsel zu erleichtern. Ein Außenluft-Temperaturfühler sorgt für bessere Kühl-/Heizleistung.



Belüftungsöffnung verhindert Eindringen von Fremdkörpern

Durch die geänderte Form der Belüftungsöffnung an der Seitenabdeckung können Rost und das Eindringen von Fremdkörpern wirksam verhindert werden.

Hi MATE

Bequem, einfach und wertvoll

Hi MATE, das neu entwickelte System zur Fernverwaltung von Hyundai mit GPS-Satellitentechnologie, bietet den Kunden den besten Service und Produktsupport. Mit Hi MATE hat der Nutzer aus der Ferne per Knopfdruck Zugriff auf Informationen wie Maschinenleistung, Diagnosedaten und Maschinenstandort.

Vorteile?



Steigerung der Produktivität

Sie können hiermit Maschinen effizienter betreiben. Sie können den Unterschied zwischen den Gesamt-Motorbetriebsstunden und den tatsächlichen Arbeitsstunden überprüfen. Stellen Sie fest, wie produktiv Ihre Maschinen sind, und planen Sie ggf. erforderliche Kosteneinsparungslösungen. Hi MATE bietet Betriebsinformationen wie Betriebs-/Leerlaufstunden, Kraftstoffverbrauch und Rate.



Bequeme und einfache Überwachung

Sie brauchen nicht viel zu tun, um Ihre Maschinen zu überwachen. Melden Sie sich einfach bei der Hi MATE-Website oder der mobilen App an. Mithilfe von Hi MATE können Sie Ihre Maschinen immer und überall beobachten.



Sicherheit

Schützen Sie Ihre Maschinen mit Hi MATE vor Diebstahl oder unbefugter Nutzung. Wenn die Maschine den "Geo-Fence"-Bereich verlässt, erhalten Sie Warnmeldungen.



*Auf dem Foto ist eine Maschine mit allen Optionen abgebildet (kann von der tatsächlichen Maschinenausstattung abweichen).



Einfach zu wechselnder Luftfilter



Zentrale Schmierfett-Einspritzöffnung



Rutschfeste Platte



Zentraler Sicherungskasten

TECHNISCHE DATEN

Engine

Motor-Parameter	Scania DC16 084A
Typ	Umweltfreundlicher 4-Hub-Dieselmotor mit Wasserkühlung und Direkteinspritz-V8-Zylinder, Turbolader, Ladeluftkühler
Maximales Drehmoment	320 kgf.m / 1400 U/min
Innendurchmesser des Zylinders x Hublänge	130 mm x 154 mm
Hubraum	16400 cc
Batteriekapazität	4 x 12 V x 160 Ah
Anlasser	24 V x 7 kW
Lichtmaschine	24 V, 100 A
Nennabgabeleistung	478 kW (650 PS) / 2100 U/min

Hydrauliksystem

Hauptpumpe	
Typ	Axialkolbenpumpe mit variabler Kapazität
Maximaler Durchfluss	2 x 504 l/min
Hilfspumpe für Vorsteuerkreis	Zahnradpumpe
Hydraulikmotor	
Antrieb	2-Schritt-Axialkolbenmotor (einschließlich Bremsventil und Handbremse)
Schwenken	Axialkolbenpumpe (einschließlich automatischer Bremse)

Überdruckventileinstellung

Antriebskreis	330 kgf/cm ² (4693 psi)
Fahrt	360 kgf/cm ² (5120 psi)
Leistungsstufe (Ausleger, Tieflöffelstiel, Tieflöffel)	360 kgf/cm ² (5120 psi)
Schwenkkreis	300 kgf/cm ² (4270 psi)
Vorsteuerkreis	40 kgf/cm ² (570 psi)
Serviceventil	Installation

Hydraulikzylinder

Anzahl der Zylinder Zylinderinnendurchmesser x Hublänge	Ausleger: Ø 215 x 1935 mm (2EA (STK)) Löffelstiel: Ø 225 x 2290 mm (1EA (STK)) Tieflöffel: 2,95 m Löffelstiel Ø 215 x 1593 mm (1EA (STK)) Tieflöffel: 3,6 m; 4,4 m Löffelstiel Ø 200 x 1593 mm (1EA (STK))
---	---

Antriebe und Bremsen

Motorart	Hydrostatisch
Antriebsmotor	Axialkolbenmotor
Bremssystem	Planetenuntersetzungsgetriebe
Max. Zugkraft	66800 kgf
Max. Fahrgeschwindigkeit	2,4 km/h / 3,5 km/h
Steigfähigkeit	35° (70%)
Handbremse	Mehrscheibenausführung, nass

Manövrierfähigkeit

Vorsteuerdruckunterstützte Joystickhebel und Pedale sorgen für weiches und leichtes Manövrieren und somit für eine verringerte Ermüdung der Fahrer.

Vorsteuerung	Joystickhebel (2 STK) und Sicherheitshebel (links): Schwenken und Tieflöffelstiel (rechts): Ausleger und Tieflöffel
Fahren und Lenken	Hebel (2 STK) und Pedal
Motordrossel	Elektronik, als Drehregler ausgeführt

Schwenksystem

Schwenkmotor	Axialkolbenmotor
Schwenkuntersetzung	Planetenraduntersetzung
Drehkransschmierung	Fettbad
Schwenkbremse	Mehrscheibenausführung, nass
Schwenkgeschwindigkeit	6,2 U/min

Kühlmittel- und Schmierölkapazität

Ladetyp	l
Kraftstofftank	1110
Motorkühlmittel	70
Motoröl	38
Schwenkuntersetzung – Getriebeöl	14
Endantrieb – Getriebeöl	20
Hydrauliksystem (einschließlich Tank)	940
Hydraulikölbehälter	450
Harnstofftank	69

Unterwagen

Bei dem X-förmigen Mittelrahmen und dem verstärkte Mittelrahmen handelt es sich um eine spezielle Schweißkonstruktion. Der Unterwagen besteht aus Rolle, Leitrad, Kettenspanner mit Stoßdämpferfeder sowie Kettenrad und Laufwerkette.

Mittelrahmen	X-Rahmen
Kettenrahmen	Hochfester Kasten
Anzahl Bodenplatten (pro Seite)	52
Anzahl Stützrollen (pro Seite)	3
Anzahl Laufrollen (pro Seite)	9
Anzahl Schienenführungen (pro Seite)	2

Betriebsgewicht

Betriebsgewicht, einschließlich Ausleger 8200 mm, Tieflöffelstiel 3600 mm, Schmieröl, Kühlmittel, Tieflöffel 3,60 m³ (SAE), vollem Kraftstofftank und Hydraulikölbehälter sowie der gesamten weiteren Standardspezifikationen

Bodenplatte	Breite mm	Betriebsgewicht kg	Bodendruck kgf/cm ² (psi)
Typ	700 mm	88800 kg	1,14 (16,21)
Doppelsteg-Bodenplatte	800 mm	89620 kg	1,01 (14,36)
	900 mm	90440 kg	0,90 (12,80)

Gewicht der Hauptbauteile

Oberer Teil (ohne unteren Mittelrahmen)	18370 kg
Gegengewicht	13600 kg
Ausleger (einschließlich Tieflöffelstielzylinder)	9420 kg

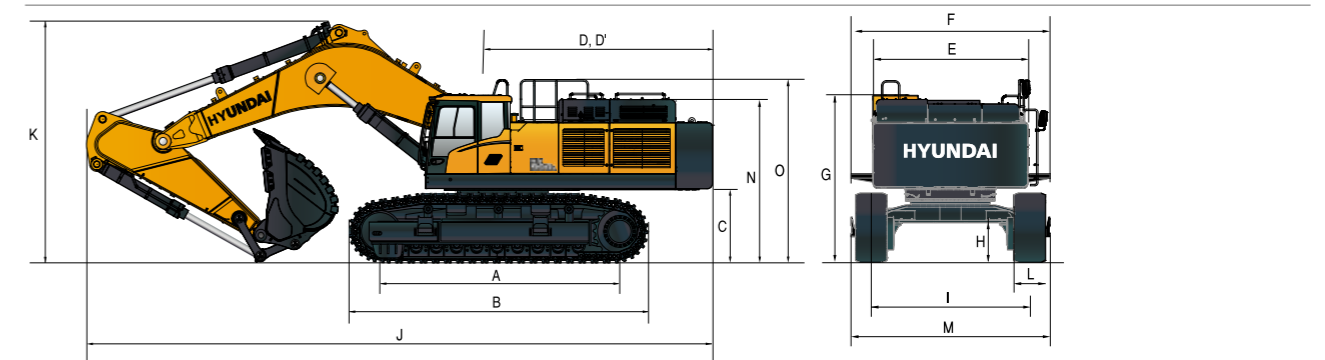
Reißkraft

Ausleger	Länge mm	7200	8200	8200	8200
	Gewicht kg	8810	9420	9420	9420
Löffelstiel	Länge mm	2950	2950	3600	4400
	Gewicht kg	4950	4950	4990	5140
Tieflöffel Losbrechkraft	ISO kgf	39300	39300	34100	34100
	SAE kgf	44800	44800	38900	38900
Löffelstiel Reißkraft	ISO kgf	38000	38000	31400	27200
	SAE kgf	39500	39500	32600	28000

ABMESSUNGEN UND ARBEITSBEREICH

Abmessungen HX900L

7,2 m; 8,2 m Ausleger / 2,95 m; 3,6 m; 4,4 m Löffelstiel



Maßeinheit : mm

Abschnitt	7,2 m / 8,2 m Ausleger
A Aufstandslänge	5130
B Kettenlänge	6435
C Bodenfreiheit – Gegengewicht	1620
D Heckschwenkradius	4650
D' Hecklänge	4550
E Höhe des oberen Teils	3420
F Gesamtbreite – einschließlich Laufsteg	4290
G Bodenfreiheit – Arbeitsraum	3830
H Mindest-Bodenfreiheit	880
I Spurweite	Ausgefahren 3500 Eingefahren 4200

Abschnitt	7,2 m Ausleger	8,2 m Ausleger		
	2,95 m Löffelstiel	2,95 m Löffelstiel	3,6 m Löffelstiel	4,4 m Löffelstiel
J Gesamtlänge	13620	14620	14460	14510
K Gesamthöhe	5360	5220	5180	5440
L Bodenplattenbreite		700	800	900
M Unterwagenbreite	Ausgefahren	4200	4300	4400
	Eingefahren	3480	3580	3680

- Die oben angegebenen technischen Daten können ohne vorherige Ankündigung aufgrund von Qualitätsverbesserungen geändert werden.
- Die in diesem Katalog verwendeten Farben können bis zu einem gewissen Grad von den tatsächlichen Farbe abweichen.
- * Gibt die technischen Standarddaten an.

Arbeitsbereich des HX900L

Abschnitt	7,2 m Ausleger	8,2 m Ausleger*		
	2,95 m Löffelstiel	2,95 m Löffelstiel	3,6 m Löffelstiel	4,4 m Löffelstiel
A Max. Schachtreichweite	12300	13360	13920	14670
A' Max. Schachtreichweite am Boden	12020	13090	13670	14430
B Max. Grabtiefe	7230	8160	8810	9610
B' Max. Grabtiefe (8. Ebene)	7090	8020	8680	9500
C Max. vertikale Grabtiefe	4370	5250	6000	6670
D Max. Einstichhöhe	11910	12630	12780	13190
E Max. Schütthöhe	7800	8490	8690	9030
F Min. Schwenkradius	5100	5930	5970	5970

* Gibt die technischen Standarddaten an.

HUBVERMÖGEN

Lastradius Frontauslage Lastradius Seitenauslage bzw. 360 Grad

HX900L

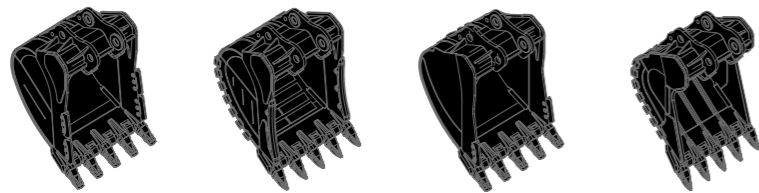
Ausleger: 8,20 m; Löffelstiel: 4,4 m; Tieföffel : 4,25 m³; Shoe: 900 mm double grouser

Aufnahme- punkthöhe (m / ft)	Aufnahmepunktradius												Max. Reichweite			
	3,0 m (9.8 ft)		4,5 m (14.8 ft)		6,0 m (19.7 ft)		7,5 m (24.6 ft)		9,0 m (29.5 ft)		10,5 m (34.4 ft)		12,0 m (39.4 ft)		Volumen	Reichweite
	m (ft)		m (ft)		m (ft)		m (ft)		m (ft)		m (ft)		m (ft)		m (ft)	
10.5 m 34.4 ft	kg lb									*12800 *28220	*12800 *28220			*10320 *22750	*10320 *22750	9.47 (31.1)
9.0 m 29.5 ft	kg lb									*10170 *22420	*10170 *22420			*9760 *21520	*9760 *21520	10.55 (34.6)
7.5 m 24.6 ft	kg lb									*16730 *36880	*16730 *36880	*14160 *31220	*14160 *31220	*9510 *20970	*9510 *20970	11.33 (37.2)
6.0 m 19.7 ft	kg lb									*21040 *46390	*21040 *46390	*18470 *40720	*18470 *40720	*15710 *36660	*15710 *36660	11.87 (38.9)
4.5 m 14.8 ft	kg lb									*28740 *63360	*28740 *63360	*23060 *50840	*23060 *50840	*19620 *43250	*19620 *43250	12.19 (40.0)
3.0 m 9.8 ft	kg lb									*32000 *70550	*32000 *70550	*24950 *55010	*24950 *55010	*20720 *45680	*20720 *45680	12.33 (40.5)
1.5 m 4.9 ft	kg lb									*33830 *74580	*33830 *74580	*32210 *71010	*32210 *71010	*26250 *57870	*26250 *57870	12.28 (40.3)
0.0 m 0.0 ft	kg lb									*16130 *35560	*16130 *35560	*34000 *74960	*34000 *74960	*31220 *68830	*31220 *68830	12.04 (39.5)
-1.5 m -4.9 ft	kg lb									*23380 *51540	*23380 *51540	*32740 *72180	*32740 *72180	*30790 *67880	*30790 *67880	11.60 (38.1)
-3.0 m -9.8 ft	kg lb	*22010 *48520	*22010 *48520	*32840 *72400	*32840 *72400	*30200 *66580	*30200 *66580	*24430 *53860	*24430 *53860	*21990 *48480	*21990 *48480	*30200 *66580	*30200 *66580	*19920 *43920	*19920 *43920	10.94 (35.9)
-4.5 m -14.8 ft	kg lb	*31900 *70330	*31900 *70330	*31930 *70390	*31930 *70390	*26240 *57850	*26240 *57850	*21400 *47180	*21400 *47180	*21400 *47180	*21400 *47180	*17090 *37680	*17090 *37680			10.01 (32.8)
-6.0 m -19.7 ft	kg lb			*24070 *53070	*24070 *53070	*20280 *44710	*20280 *44710	*16250 *35830	*16250 *35830					*12210 *26920	*12210 *26920	8.72 (28.6)

- Hublast bemessen nach ISO 10567
- Der Lastpunkt ist der Endbolzen am vorderen Anbaugerät.
- Die Hublast ist nicht höher als 75 % der Kipplast oder 87 % der hydraulischen Hubkraft.
- (*) gibt die Lastbegrenzung durch die hydraulische Hubkraft an.

ANLEITUNG ZUR TIEFLÖFFELAUSSWAHL

LÖFFEL: Alle löffel sind mit verschleißfestem Material verschweißt.



gehäuft nach SAE
m³

Kapazität (m ³)	gehäuft nach		Breite (mm)	Gewicht (kg)	Tieföffel- zahn EA (STK)	7,2 m Ausleger		8,2 m Ausleger	
	SAE	CECE				2,95 m Löffelstiel	2,95 m Löffelstiel	3,6 m Löffelstiel	4,4 m Löffelstiel
H 3,70	3,30	1845	4370	4	●	○	■	■	
H 4,25	3,75	2045	4730	5	●	○	■	■	
H 4,85	4,25	2245	5000	5	●	○	■	■	
H 5,40	4,75	2445	5275	5	■	-	-	-	
H 5,80	5,05	2585	5555	6	▲	-	-	-	
R 3,70	3,30	1845	4850	4	●	○	■	■	
R 4,25	3,75	2045	5235	5	●	○	■	■	
R 4,85	4,25	2245	5530	5	■	▲	-	-	
R 5,40	4,75	2445	5830	5	■	-	-	-	
H 4,25	3,75	2045	4150	5	●	■	■	■	
R 3,60	3,10	1920	4600	5	●	○	■	■	

H : Schwerlast/Leicht-Schwerlast
R : Fels/Fels-Spezial

- Für Materialien mit einer Dichte von maximal 2100 kg/m³ (3,500 lb/yd³)
- Für Materialien mit einer Dichte von maximal 1800 kg/m³ (3,000 lb/yd³)
- Für Materialien mit einer Dichte von maximal 1500 kg/m³ (2,500 lb/yd³)
- ▲ Für Materialien mit einer Dichte von maximal 1200 kg/m³ (2,000 lb/yd³)

TRANSPORTPLAN

Oberwagen

Abmessungen (mm)			Gewicht kg
L	H	W	
6080	2825	3420	25780

Kettenrahmen

Boden- platte breite (mm)	Abmessungen (mm)			Gewicht kg
	L	H	W	
700	6435	1480	1160	13370
800	6435	1480	1160	14130
900	6435	1480	1210	14490

* Technische Daten und Gewicht basierend auf innerer Kette
* Technische Daten für Trittbrettmontage

Ausleger- und Löffelstielzylinder

Ausleger (mm)	Abmessungen (mm)			Gewicht kg
	L	H	W	
7200	7565	2745	1340	8810
8200	8565	2580	1340	9420

* einschließlich Löffelstielzylinder, Leitungen und Bolzen

Auslegerzylinder

Abmessungen (mm)			Gewicht kg
L	H	W	
3185	360	550	860

Laufsteg

	Abmessungen (mm)			Gewicht kg
	L	H	W	
Links vorn, Hinten Rechts hinten	1475	50	480	30
Mitte links	1970	50	480	45
Rechts vorn (2EA (STK))	1200	50	480	30

Tieföffel

Tieföffel- volumen (m ³)	Abmessungen (mm)			Gewicht kg
	L	H	W	
H 3,70	2570	2090	1845	4370
H 4,25	2570	2090	2045	4730
H 4,85	2570	2090	2245	5000
H 5,40	2570	2090	2445	5275
H 5,80	2570	2090	2585	5555
R 3,70	2545	2150	1845	4850
R 4,25	2545	2150	2045	5235
R 4,85	2545	2150	2245	5530
R 5,40	2545	2150	2445	5830
H 4,25	2570	2090	2045	4150
R 3,60	2485	2040	1920	4600

* einschließlich Tieföffelzahn, Seitenschneidkante

Löffelstiel und Tieföffelzylinder und Steuergestänge

Löffelstiel (mm)	Abmessungen (mm)			Gewicht kg
	L	H	W	
2950	4490	1780	730	4950
3600	5135	1600	730	4990
4400	5930	1590	730	5140

* einschließlich Tieföffelzylinder, Gestänge und Bolzen

Gegengewicht

Löffelstiel	Abmessungen (mm)			Gewicht kg
	L	H	W	
STD	3420	1540	790	13600
OPT	3420	1540	790	16500

Maschine ohne Front

* einschließlich Tieföffelzylinder

STANDARDSPEZIFIKATION

Hochwertige Kabine (ISO)

Allwetter-Stahlkabine mit 360°-Sicht
Sicherheitsglasscheiben
Obenrunder Frontscheibenwischer
Frontscheibe einschiebbar
Seitenscheibe (links) als Schiebefenster
Abschließbare Tür
Warmhalte- & Kühlfach
Kabinensonndach aus PC-Glas
Radio- & USB-Player
12-Volt-Steckdose
Bluetooth-Freisprecheinrichtung und integrierte Kommunikation
Controller/Steuersystem
Sonnenblende
Kabinenschutz
FOG (Falling Object Guard, ISO 10262)
Kabinenlagerung für reduzierte Betriebsgeräusche/Vibrationen
Völlig neue Klimaanlage

Kabinenleuchten (vorn, hinten)

Intelligent Power Control System (IPC) – Anwendungen

Betriebsartauswahlssystem
Eintasten- und automatisches Verzögerungssystem
Automatisches Aufwärmssystem
Automatisches Überhitzungsschutzsystem

Automatische Klimaanlage

Vollautomatische Temperaturregelung
Entfrostung/Scheibenheizung

Selbstdiagnosesystem

Heizstartvorrichtung für Kaltstart (Luftvorwärmung)

Zentrales Überwachungssystem

8-Zoll-/kapazitiver LED-Monitor
Öko-Anzeige
Informationen zu kraftstoffsparendem Betrieb/Kraftstoffstandanzeige
Integrierter/kombinierter Kontrollschalter
Modernes, bedienerefreundliches Armaturenbrett
Haptik-Controller
Klimaanlage/Integrierte Motordrehzahlsteuerung

Verschiedene Anzeigen

Kraftstoffstandanzeige
Kühlwasser-Temperaturanzeige
Anzeige für die Hydrauliköltemperatur

Warnleuchten

Motor überprüfen
Überlastung
Kommunikationsfehler (Warnblinkleuchte)
Batteriespannung niedrig
Luftfilter verstopft
Anzeigen
Leistungsstufe
Kriechgang/Schnellgang
Kraftstoffvorwärmer
Automatischer Leerlauf

Komfortausstattung

Rückspiegel außen (3EA (STK))
Fahrersitz mit Luftfederung und Heizung
Hydraulik-Joystickhebel
Konsole mit Höhenverstellung
Arbeitsscheinwerfer vorn (11EA (STK))
Kraftstoffzufüllpumpe
Luftkompressor großer Kapazität
Heckkamera
Automatische Schmierung
Hi MATE (Fernverwaltungssystem)
Pressluftlupe

Sicherheitsvorrichtungen

Batterie Hauptschalter
Auslegerhaltesystem/Tieföffelstielhaltesystem
Druckspeicher für Absenkung des Anbaugeräts
Fahrbetriebalarm/Warnleuchte (LED)

Angaben zur Belastbarkeit

Kettenplatten (700 mm; 27.6")
Vollständige Fahrwerkabdeckung
Unterer Unterbodenschutz
Kraftstoffheizung
Luftfilter großer Kapazität
Hochdruckfeste Schläuche

Sonstiges

Batterien (4 x 12 V x 160 Ah)
Waschbares Staubgitter für Kühler
Automatische Schwenkhandbremse
Belüfter für Kraftstoffleitung
Feuerlöscher

OPTION

Hydraulikhammerleitung
Schnellkupplung
Drahtgitterschutz (Schutzelement für die Kabinenvorderseite)
FOG-Schutz (Schutzelement für die vorderen und oberen Kabinenteile)
Bodenplatte (Hochleistungs-Stegbodenplatte 700 mm/2 bar)
Luftfilter, nass
Schwimmfunktion für Ausleger
Öko-Hammermodus

- * Standard- und Wahlausstattung können je nach Modell abweichen. Weitere Informationen erhalten Sie von Ihrem Hyundai-Händler. Die Maschinenausstattung kann von internationalen Normen abhängig sein.
- * Auf den Fotos können Anbauten und optionale Geräte abgebildet sein, die in Ihrer Region nicht erhältlich sind.
- * Änderungen der Materialien und technischen Daten vorbehalten.
- * Alle Maße in angloamerikanischen Maßeinheiten sind auf das nächste volle Maß (Pound oder Zoll) gerundet.
- * Die Klimaanlage in dieser Maschine enthält als Kältemittel das fluoridierte Treibhausgas HFC-134a (Treibhauspotenzial = 1430). Das System enthält 0,9 kg Kältemittel, was einem CO₂-Äquivalent von 1,2870 metrischen Tonnen entspricht.



BITTE KONTAKTIEREN SIE

Hyundai Construction Equipment Europe nv

Hyundailaan 4, 3980 Tessenderlo, Belgium Tel: (32) 14-56-2200 Fax: (32) 14-59-3405 www.hyundai.eu

DE - 2018.09 Rev 1