

MOVING YOU FURTHER

# HL975

Mit eingebautem Motor der Abgasnorm Tier 4 Final / Stufe IV



\* Auf dem Foto können optionale Geräte abgebildet sein.

**Nettleistung**

247 kW (331 PS) / 2100 U/min

**Bruttolistung**

250 kW (335 PS) / 2100 U/min

**Fahrgeschwindigkeit**

40,0 km/h (24.9 mph)

**Betriebsgewicht**

26500 kg / 58,420 lb



## CHEF IM RING

Die Radlader der HL900-Modellreihe sind Ergebnis des Unternehmungsgeistes, der Kreativität und des starken Engagements bei Hyundai Heavy Industries. Die Maschinenbau-fachleute bei Hyundai Heavy Industries haben unermüdlich daran gearbeitet, Ihnen ein fehlerfreies Produkt bieten zu können. Die neue HL900-Modellreihe ist auf die Bedürfnisse von Kunden, die wir in der Praxis aufgrund eingehender Analysen festgestellt haben, zugeschnitten. Mit ihr wird die Leistung maximiert, wie strenge Praxistests und Qualitätskontrollen nachweislich belegen. Die HL900-Modellreihe übertrifft alle Erwartungen von Kunden! Werden Sie mit der HL900-Modellreihe von Hyundai Heavy Industries zum wahren Chef im Ring.



\* Auf dem Foto können optionale Geräte abgebildet sein.

# CHEF IM RING

# HL975

Die HL900-Modellreihe übertrifft alle Erwartungen von Kunden!  
Werden Sie mit der HL900-Modellreihe von Hyundai Heavy Industries zum wahren Chef im Ring.



## MAXIMALE ARBEITSLEISTUNG, MAXIMALER NUTZEN

- Präzisionswiegesystem
- ECO-Anzeige
- ECO-Pedal (Option)
- Elektrohydraulische Steuerung
- Automatische Motorabschaltung (Option, nur Starttaste)
- 5-Gang-Überbrückungskupplung (Option)
- ICCO (Intelligent Clutch Cut-off)
- Hydraulisches Sperrdifferenzial
- Thermostat für Getriebekühlung (Option)
- Lastgeregelte Hydraulik



## HÖHERE ZUVERLÄSSIGKEIT, VERBESSERTE NACHHALTIGKEIT

- Robustes Tragwerk für Nachbehandlung
- Verbesserter Schaufelfüllfaktor
- Sinter-Bremsscheibe
- Hochwertige Achsen
- Hydraulikschlauch
- Abgedichtetes Kardanwellen-Mittellager
- Achsölkühlung (Option)



## INFOTAINMENT- FRONTINSTRUMENTENTAFEL

- Intelligenter, breiter Touchscreen-Monitor
- Zentrale Armaturentafel
- Audiosystem
- WLAN über Smartphone (Smart-Terminal)



## MODERNER KOMFORT, EINFACHE UND SICHERE LÖSUNG

- Voll abgedichteter, voll zugänglicher Motorraum
- Sitz und Armlehne voll einstellbar
- Voll schallgedämmte, geräumige Kabine
- Elektrohydraulische Anbaugerätsteuerung
- Neue Klimaanlage
- Längere Standzeit des Motorluftfilters
- Endlagendämpfung
- LED-Lampen (Option)
- Schwingungsdämpfung (Option)



\* Auf dem Foto können optionale Geräte abgebildet sein.



\* Auf dem Foto können optionale Geräte abgebildet sein.

# MAXIMALE ARBEITSLEISTUNG, MAXIMALER NUTZEN

## Motorentechnologien nach Tier 4 Final

Neue Motorentechnologien statten die Radlader der Hyundai HL900-Serie mit Schadstoffarmut nach der Emissionsnorm Tier 4 Final aus, und der insgesamt kraftstoffsparende und produktive Maschinenbetrieb wird zusätzlich mit einer Vielzahl von neuen Funktionen unterstützt.



### ECO-Anzeige

Mit dieser Funktion hat der Bediener den Kraftstoffverbrauch in Echtzeit im Blick und außerdem Zugriff auf historische Verbrauchswerte. Die Anzeige bildet Motordrehmoment, Kraftstoffeffizienz, durchschnittlichen und Gesamtkraftstoffverbrauch ab. Über das Menü ist der Verbrauch pro Stunde und Tag abrufbar.



### ECO-Pedal

Das innovative ECO-Pedal unterstützt größtmögliche Effizienz. Bei der Arbeit mit null bis 85 % der Vollast ist die Kraftstoffersparnis am höchsten. Für schwerere Arbeit können jederzeit durch zusätzlichen Druck auf das ECO-Pedal bis zu 100 % der verfügbaren Motorleistung abgerufen werden.



### Elektrohydraulische Steuerung

Das elektrohydraulische Steuersystem der HL900-Modellreihe, das sich durch eine verbesserte Präzision und Bedienbarkeit auszeichnet, bietet vielfältige Funktionen und eine einfache Handhabung, um die Einsatzbedingungen zu kontrollieren, was die Produktivität erhöht und die Ermüdung von Fahrern reduziert.

\* Feinstuerung / Schaufelpriorität / maximaler Durchfluss für den 3. Steuerkreis / Intelligente Endlagendämpfung der Auskipffunktion und des Hubrahmens



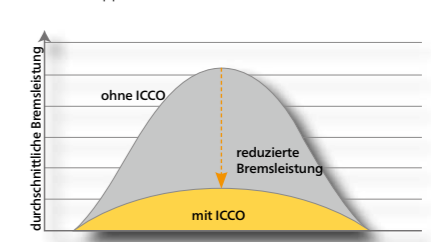
### Automatische Motorabschaltung (nur Smart Key)

Das System stellt im Leerlauf den Motor ab, damit nicht unnötig Kraftstoff verbraucht und Emissionen erzeugt werden. Da Betriebsart und die Zeit im Leerlauf bis zur Abschaltung vom Fahrer je nach den Arbeitsbedingungen einstellbar sind, wird die Kraftstoffausbeute zusätzlich optimiert.



### 5-Gang-Überbrückungskupplung

Das fünfstufige Getriebe mit Überbrückungskupplung bietet dem Bediener für alle Arbeitsanforderungen den richtigen Gang und spart auf diese Weise überdies Kraftstoff.



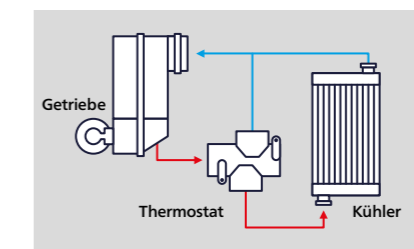
### ICCO (Intelligent Clutch Cut-off)

Im H-Modus reduziert die intelligente Kupplungstrennfunktion ICCO die Verlustleistung am Drehmomentwandler und den Verschleiß. Durch die geringere Hitzeentwicklung profitiert zugleich die Bremscheibe von einer längeren Lebensdauer.



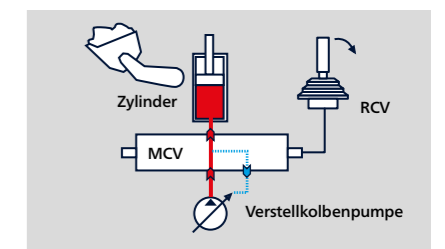
### Hydraulisches Sperrdifferential

Das hydraulische Sperrdifferential erhöht um einen die Produktivität und wirkt zum anderen kraftstoffsparend, indem es Reifenschlupf vermeidet.



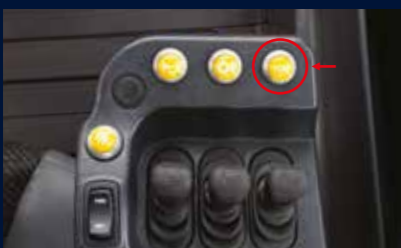
### Thermostat für Getriebekühlung (Option)

Die thermostatgesteuerte Getriebekühlung bringt das Öl im Winter schnell auf Temperatur und hält es danach auf der Temperatur, die für den Schutz der Funktionsteile und den maximalen Wirkungsgrad ideal ist.



### Lastgeregelte Hydraulik

Die Hydraulik mit präziser Lasterfassung und effizienter Regelung durch die Kolbenpumpe setzt nur so viel Öldruck und Ölvolumen wie nötig ein und senkt dadurch den Kraftstoffverbrauch.



### Präzisionswiegesystem

Alle Modelle der Hyundai HL900-Serie kommen von Haus aus mit dem Hyundai-Präzisionswiegesystem. Das System bietet automatische und manuelle Einstellungen und wiegt einzelne Schaufelladungen und Ladegesamtgewichte mit einer Genauigkeit von +/- 1 %. Die Messungen werden am Multifunktionsbildschirm in der Kabine angezeigt und liefern zuverlässige Werte für die Produktionssteuerung.

# HÖHERE ZUVERLÄSSIGKEIT, VERBESSERTE NACHHALTIGKEIT

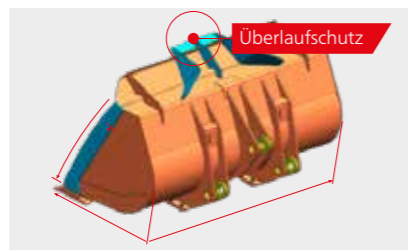
## Neue Außendesign für mehr Robustheit und Sicherheit

Der wahre Nutzen der nun weitaus leistungsfähigeren HL900-Modellreihe wird in schwierigen Arbeitsumgebungen ersichtlich. Dank der mittels strenger Praxistests an verschiedenen Einsatzorten nachgewiesenen stabilen Konstruktionsstruktur ist der Radlader von Hyundai Heavy Industries zur Maximierung der Produktivität in der Lage, alle Arbeiten mit hohen Traglasten zu bewältigen. Die Langzeitstabilität der Wagen und Anbaugeräte wurde gegenüber der letzten Generation der 9er-Serie um das 1,5-Fache verstärkt.



### Langlebige Konstruktion für die Abgasachsbearbeitung

Die robuste, stoßdämpfende Tragkonstruktion der Radlader HL975 schützt die Bauteile des Nachbehandlungssystems im Betrieb vor Beschädigung.



### Verbesserter Schaufelfüllfaktor

Eine innovative größere Öffnung, bogenförmige Seitenplatten und ein verbesserter Überlaufschutz der Hyundai-Schaufel sorgen für maximale Schaufelbefüllung und minimalen Ladungsverlust während der Fahrt. Die lange Lebensdauer der Schaufel gewährleistet hochverschleißfester Stahl in den kritischen Bereichen.



### Sinter-Bremsscheibe

An der HL900-Serie sind gesinterte Bremscheiben im Einsatz. Die Lebensdauer der Bremsen profitiert von der Langlebigkeit und geringeren Hitze- und Vibrationsentwicklung dieser Scheiben, und die wartungsfreundliche Konstruktion äußert sich in kürzeren Wartezeiten und niedrigeren Betriebskosten.



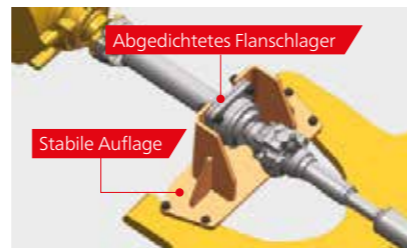
### Hochwertige Achsen

Die Premiumachse verbessert das Fahrverhalten auf allen Untergründen.



### Hydraulikschlauch

Die von Hyundai eingesetzten hochwertigen Hydraulikschläuche zeichnen sich durch eine drei- bis viermal längere Haltbarkeit als marktübliche Alternativen aus.

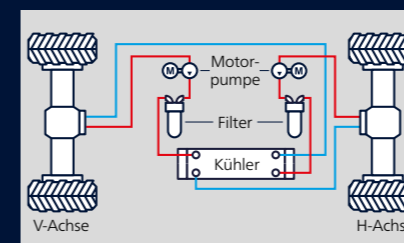


### Abgedichtetes Kardanwellen-Mittellager

Hyundai-Radlader sind für ein langes Leben gebaut. Ein abgedichtetes Mittellager im Triebstrang mit verstärktem Auflager unterstützt die Langzeitverfügbarkeit der Maschine.



\* Auf dem Foto können optionale Geräte abgebildet sein.



### Kühlsystem für Öl der Vorderachse (Option)

Dank eines getrennten Kühlsystems wird ein Überhitzen des Achsöls durch häufiges Bremsen und Arbeiten mit hohen Lasten vermieden.



# INFOTAINMENT-FRONTINSTRUMENTENTAFEL

## Vergrößerte Instrumententafel für einfachere Überwachung

Die HL900-Modellreihe wurde optimiert, um dem Fahrer einen rechtzeitigen Zugriff auf genaue Gerätedaten zu ermöglichen. Diese Funktion ist in rauen Arbeitsumgebungen umso wichtiger, um die Produktivität zu erhöhen und dabei gleichzeitig verschiedene Arten von Unterhaltung genießen zu können. Genießen Sie dank des Infotainments mittels modernster Informationstechnologie von Hyundai Heavy Industries eine beispiellose Zufriedenheit!



### Intelligenter & breiter Touchscreen-Monitor

Der sieben Zoll kapazitive Bildschirm (wie der Bildschirm eines Smartphones) bei der HL900-Modellreihe ist größer als beim Vorgängermodell und verfügt über eine ausgezeichnete Lesbarkeit. Die Audiübertragung über AUX sorgt für maximalen Fahrerkomfort.



### Zentrale Armaturentafel

Die im Display mittig angeordneten Symbole informieren den Fahrer jederzeit über Betriebszustände und Störungen der Maschine.



### Audiosystem

Das Radio mit MP3-Funktionen, die integrierte Bluetooth-Freisprecheinrichtung und das eingebaute Mikrophon ermöglichen das bequeme Musikhören und Telefonieren unterwegs.



### WLAN über Smartphone (Smart-Terminal)

Das Miracast-System verbindet sich über die Telefon-WLAN-Funktion mit dem Smartphone des Bedieners. Der Telefonbildschirm – mit Zugang zu Internet, Videos und Musik – kann auf den Monitor gelegt werden.

\*Auf dem Foto können optionale Geräte abgebildet sein.

# MODERNER KOMFORT, EINFACHE UND SICHERE LÖSUNG

## Neue Kabine für mehr Komfort

Da der Zufriedenheit der Fahrer im Hinblick auf die Ruhe, Sicherheit und Wartungsfreundlichkeit oberste Priorität eingeräumt wurde, bieten die Radlader von Hyundai Heavy Industries dank der vibrations- und geräuscharmen sowie hochsicheren Konstruktion einen komfortablem Kabinenraum. Für zusätzliche Zufriedenheit sorgen zudem die Erweiterung des Austauschzyklus für Verbrauchsmittel und die Minimierung der Wartungsdauer und -kosten.



### Voll abgedichteter, voll zugänglicher Motorraum

Die HL900-Serie bietet über eine aufstellbare Motorhaube besten Zugang zu dem abgedichteten Motorraum. Die Abdichtung schützt vor Feuergefahren durch Schmutzansammlungen im Motorraum, während Motor und Kühlraum bei offener Haube von allen Seiten mühelos zur Wartung und Reinigung zugänglich sind.



### Sitz und Armlehne voll einstellbar

Die Radlader HL975 verfügen über große, komfortable und hochwertige Sitze mit Kopfstützen. Armlehne und Bedienkonsole sind sitzmontiert und verfahren mit dem Bediener, sodass der Komfort zusätzlich erhöht und Ermüdung entgegengewirkt wird.



### Voll schallgedämmte, geräumige Kabine

Dank modernster schallmindernder Techniken gehört die Arbeitsumgebung in den Modellen der HL900-Serie zu den leisesten am Markt. Der Innengeräuschpegel ist nicht höher als 73 dB.



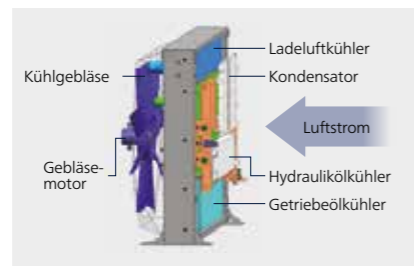
### Elektrohydraulische Anbaugerätsteuerung

Die Hyundai-Radlader besitzen einen elektrohydraulischen Steuerhebel für das Anbaugerät. Der Hebel (mit Daumenhebelschalter für Zusatzkreissteuerung) ermöglicht das einfache Führen des Anbaugeräts zugunsten höherer Produktivität und Ermüdungsfreiheit.



### Neue Klimaanlage

Der optimierte Luftstrom sorgt bei den Hyundai-Radladern für maximale Heiz- und Kühlleistung. Die Klimaanlage befindet sich rechts an der Kabine und ist für Wartung und Filterwechsel bequem zugänglich. Der Innenfilter mit vergrößerter Kapazität und das verbesserte Filtermaterial sorgen für überragende Filterleistung.



### Längere Standzeit des Motorluftfilters

Der HL975 hat einen großvolumigen Luftfilter mit automatischem Staubaustrag und einen dreistufigen Turbo-Vorfilter (optional), um die Austauschintervalle und die Standzeit der Elemente zu verlängern.



### Endlagendämpfung

Diese Funktion reduziert die Bewegungsgeschwindigkeit des Hydraulikzylinders am Wegende. Die stoßdämpfende Wirkung begünstigt den Materialrückhalt und erhöht für den Fahrer Komfort und Produktivität.

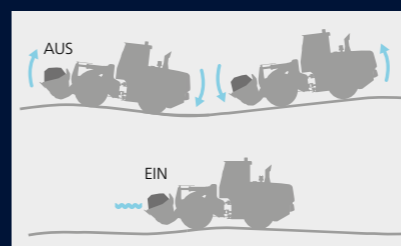


\* Auf dem Foto können optionale Geräte abgebildet sein.



### LED-Lampen (Option)

Alle Lampen sind mit LED-Leuchten ausstattbar. Die Lampen können an Arbeitsscheinwerfern (vorn, hinten), Fahrscheinwerfern, Rundumleuchte und Kombinationsrückleuchte eingesetzt werden. Zu ihren vielfältigen Vorteilen zählen die längere Lebensdauer (ca. 40-fach gegenüber herkömmlichen Lampen), die höhere Strahlkraft (66 % höhere Reichweite) und der niedrigere Energieverbrauch (70 % weniger als Halogenlampen).



### Schwingungsdämpfung (Option)

Das Schwingungsdämpfungssystem mit Kolbenspeicher reduziert Nickbewegungen von Maschine und Schaufel während der Fahrt. So ist der Materialverlust geringer und der Fahrkomfort höher.

# TECHNISCHE DATEN



MOTOR		
Hersteller / Modell	Cummins / QSG12	
Maximale Leistung brutto (2100/min)		
SAE J1995	250 kW	335 PS
Maximale Leistung netto (2100/min)		
SAE J1349	247 kW	331 PS
Spitzendrehmoment brutto (1400/min)		
SAE J1995	1765 N·m	1,302 lbf·ft
Maximales Drehmoment netto (1400/min)		
SAE J1349	1746 N·m	1,287 lbf·ft
Bohrung	132 mm	5,20 in
Hub	144 mm	5,67 in
Hubraum	11,8 l	720 in <sup>3</sup>

- Die angegebene Nettoleistung ist verfügbar am Schwungrad bei der Motorausstattung mit Lüfter, Lichtmaschine, Luftfilter und Abgasnachbehandlungseinrichtung.
- Die angegebene Bruttoleistung wird bei maximaler Lüfterdrehzahl erzielt.

GETRIEBE					
Fahrgeschwindigkeit		4-Stufen-Getriebe		5-Stufen-Getriebe mit Drehmomentwandlerüberbrückung	
		km/h	mph	km/h	mph
Vorwärts	1st	6,6	4,1	6,5	4
	2nd	11	6,8	11	6,8
	3rd	24,6	15,3	17,6	10,9
	4th	36,5	22,7	25,2	15,7
	5th	-	-	40	24,9
Rückwärts	1st	6,6	4,1	6,5	4
	2nd	11	6,8	11	6,8
	3rd	24,6	15,3	25,2	15,7

- Es handelt sich um die maximale Fahrgeschwindigkeit einer Standardmaschine mit leerer Schaufel.

ACHSEN	
Vorn	Starr
Hinten	Pendelnd ±11 Grad

ÜBERSICHT			
Beschreibung	EINHEIT	HL975	HL975XT
Betriebsgewicht	kg	26500	27295
	lb	58420	60175
Schaufel- volumen	Gehäuft	m <sup>3</sup>	4,8
		yd <sup>3</sup>	6,3
	Gestrichen	m <sup>3</sup>	4,1
		yd <sup>3</sup>	5,3
Losbrechkraft	kg	23435	23295
	lb	51665	51355
Kipplast	Gerade	kg	20000
		lb	44090
	Voll eingeknickt	kg	17300
		lb	38140

REIFEN	
Typ	Schlauchlos, Lader-spezifische Reifen
Serienmäßig	26,5 R25, L3
Optional	26,5, R25, XHA2 26,5-25, 28PR, L3 26,5-25, 32PR, L3

BREMSEN	
Betriebsbremsen	Hydraulisch betriebene und im Ölbad laufende Lamellenbremsen wirken bei achsweiser Einzelradaufhängung an allen 4 Rädern. In Abhängigkeit von der Radgeschwindigkeit selbstjustierende Bremse.

BREMSEN	
Handbremse	Federbelastete Bremse mit hydraulischer Entlastung
Notbremse	Wenn der Bremsöldruck fällt, wird der Bediener per Warnleuchte informiert und automatisch die Parkbremse angelegt.

HYDRAULIKSYSTEM		
Pumpe Arbeitshydraulik	Lastgeregeltes Hydrauliksystem	
Arbeitshydraulik		
Maximale Pumpenleistung (2130/min)	353 l/min	93,2 gal/min
Maximaler Betriebsdruck	28000 kPa	4,061 psi
Hydraulikzykluszeit mit Nennnutzlast	Heben aus der Tragstellung 5,9 Sek.	
	Auskippen, aus maximaler Höhe 1,7 Sek.	
	Senken, leer, schwimmend unten 3,9 Sek.	
	Gesamt 11,5 Sek.	
Zylinder	Typ: Doppelt wirkend	
	Anzahl Zylinder – Bohrung x Hub;	
	Heben	mm 2-170 x 795
		in 2-6.7 x 31.3
	HL975 Ankippen	mm 1-190 x 565
		in 1-7.5 x 22.2
HL975XT Ankippen	mm 1-190 x 585	
	in 1-7.5 x 23.0	

LENKUNG	
Typ	Lastgeregelte, hydrostatische Knicklenkung
Pumpe	Verstellpumpe, 211 l/min (55,7 gal/min)
Systemdruck	21000 kPa
	3046 psi
Zylinder	Doppelt wirkend
	mm 2-100 x 468
	in 2-3.9 x 18.4
Knickwinkel	40° nach rechts und nach links

NACHFÜLLVOLUMEN BEI WARTUNGSARBEITEN		
EINHEIT	l	Us gal
Kraftstofftank	400	105,6
Behälter Scheibenheizung	56,8	15,0
Kühlsystem	46,0	12,2
Kurbelgehäuse	34,0	9,0
Getriebe	48,0	12,7
Vorderachse	51,0	13,5
Hinterachse	40,0	10,6
Hydraulikölbehälter	166	43,9
Hydrauliksystem (inklusive Behälter)	300	79,3

KABINE	
ROPS / FOPS nach ISO 3471- und ISO 3449 Stufe II-Norm	

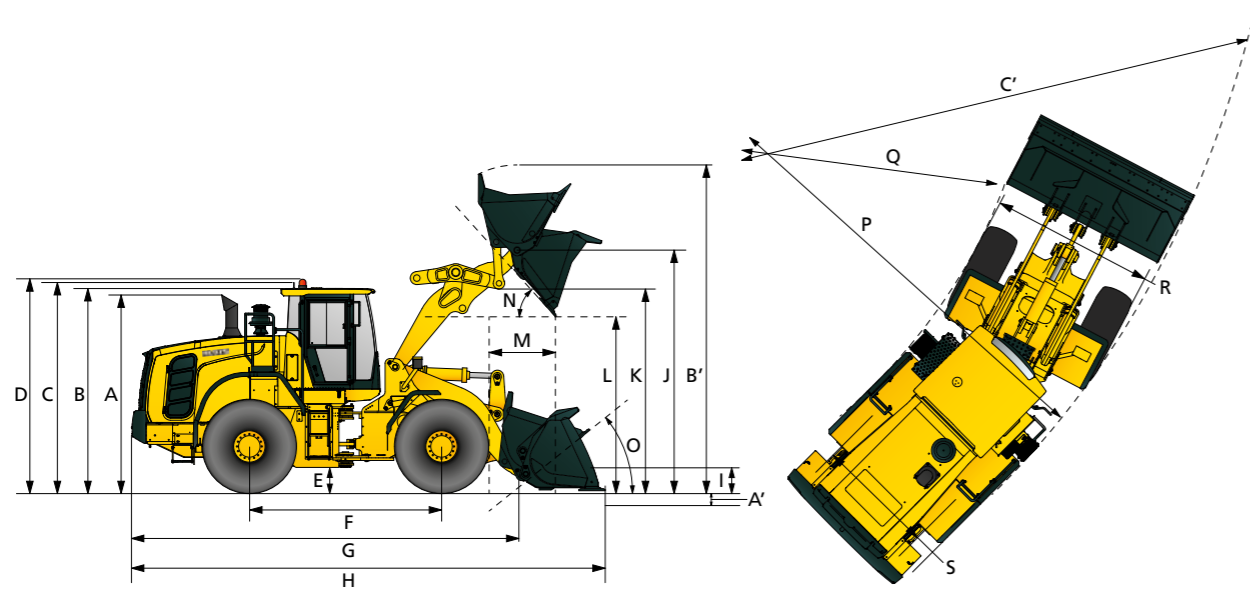
GERÄUSCHE		
Der unten genannte garantierte Geräuschpegel ist von einer Reihe von Faktoren abhängig, wie Betriebsbedingungen, Kühlgebläsedrehzahl, Motortyp usw. Gehörschutz ist erforderlich, wenn ein Bediener in der nicht ordnungsgemäß instandgehaltenen Kabine arbeitet oder bei offenen Türen oder Fenstern lauten Umgebungsgeräuschen ausgesetzt ist.		
Bei höchster Kühlgebläsedrehzahl:		
Schalldruckpegel am Bedienplatz (ISO 6396:2008)	73 dB(A)	
Schalleistungspegel außerhalb (ISO 6395:2008)	108 dB(A)	
* Entfernung 15 m (49,2 ft), Vorwärtsfahrt in der zweiten Getriebestufe		



# TECHNISCHE DATEN

## ABMESSUNGEN

Alle Abmessungen sind ungefähre Werte.



Beschreibung	HL975		HL975XT	
	mm	in	mm	in
A. Höhe bis Oberkante Abgasrohr	3515	138	3515	138
B. Höhe bis Oberkante Kabine	3590	141	3590	141
C. Höhe bis Oberkante Maschinenantenne	3990	157	3990	157
D. Höhe bis Oberkante Rundumleuchte	3720	146	3720	146
E. Bodenfreiheit	460	18.1	460	18.1
F. Radstand	3550	140	3550	140
G. Gesamtlänge (ohne Schaufel)	7780	306	8215	323
H. Transportlänge (mit Schaufel auf Bodenebene)	9205	362	9640	380
I. Höhe Gelenkbolzen in Tragstellung	520	20.5	635	25.0
J. Höhe Gelenkbolzen bei max. Hubhöhe	4425	174	4790	189
K. Hubarmfreiheit bei max. Hubhöhe	3755	148	4105	162
L. Schüttfreiheit bei max. Hubhöhe und 45° Auskippwinkel	3120	123	3485	137
M. Ausladung bei max. Hubhöhe und 45° Auskippwinkel	1335	52.6	1420	55.9
N. Ausschüttwinkel bei max. Hubhöhe und Schüttstellung (an Anschlägen)	48	1.9	48	1.9
O. Rückkippwinkel	Boden	43	1.7	1.7
	Tragen	48	1.9	1.9
P. Wendekreis (Durchmesser) kurvenäußere Reifen	13510	532	13510	532
Q. Wendekreis (Durchmesser) kurveninnere Reifen	7395	291	7395	291
R. Breite über Reifen (unbeladen)	2980	117	2980	117
S. Spurbreite	2300	90.6	2300	90.5

· A', B', C' sind auf der nächsten Seite bezeichnet.

# TECHNISCHE DATEN

## BETRIEBSDATEN MIT SCHAUFELN

Kinematik	Standardkinematik						Hochhub-Kinematik	
	Universaleinsatz – Bolzenmontage							
Schaufeltyp								
Kantenausführung	Schneidkanten anschraubbar		1-teiliger Zahn		2-teiliger Zahn			
Nenninhalt	m³	4,80	5,20	4,60	5,00	4,60	5,00	-
	yd³	6.28	6.80	6.02	6.54	6.02	6.54	-
Nenninhalt bei Füllfaktor 110 %	m³	5,28	5,72	5,06	5,50	5,06	5,50	-
	yd³	6.91	7.48	6.62	7.19	6.62	7.19	-
Breite	mm	3250	3250	3300	3300	3320	3320	-
	ft / in	10' 8.0"	10' 8.0"	10' 9.9"	10' 9.9"	10' 10.7"	10' 10.7"	-
Schüttfreiheit bei max. Hubhöhe und 45° Auskippwinkel	mm	3120	3075	2995	2950	2960	2915	365
	ft / in	10' 2.8"	10' 1.1"	9' 9.9"	9' 8.1"	9' 8.5"	9' 6.8"	1' 2.4"
Ausladung bei max. Hubhöhe und 45° Auskippwinkel	mm	1335	1385	1420	1470	1445	1495	85
	ft / in	4' 4.6"	4' 6.5"	4' 7.9"	4' 9.9"	4' 8.9"	4' 10.9"	3.4"
A' Schürftiefe	mm	100	100	125	125	135	135	40
	ft / in	3.9"	3.9"	4.9"	4.9"	5.3"	5.3"	1.6"
Transportlänge (mit Schaufel)	mm	9205	9270	9355	9420	9400	9465	435
	ft / in	30' 2.4"	30' 5.0"	30' 8.3"	30' 10.9"	30' 10.1"	31' 0.6"	1' 5.1"
B' Gesamthöhe mit Schaufel bei max. Hubhöhe	mm	6090	6225	6090	6225	6090	6225	365
	ft / in	19' 11.8"	20' 5.1"	19' 11.8"	20' 5.1"	19' 11.8"	20' 5.1"	1' 2.4"
C' Lader-Wendekreis mit Schaufel in Tragstellung	mm	14730	14780	14880	14930	14930	14980	370
	ft / in	48' 3.9"	48' 5.9"	48' 9.8"	48' 11.8"	48' 11.8"	49' 1.8"	1' 2.6"
Statische Kipplast, gerade (keine Reifeneinfederung)	kg	20000	19755	20290	20045	20290	20045	-1700
	lb	44,092	43,552	44,732	44,192	44,732	44,192	-3,748
Statische Kipplast, geknickt (keine Reifeneinfederung)	kg	17300	17090	17550	17340	17550	17340	-1600
	lb	38,140	37,677	38,691	38,228	38,691	38,228	-3,527
Losbrechkraft	kg	23435	22425	24725	23590	24725	23590	-145
	lb	51,665	49,439	54,509	52,007	54,509	52,007	-320
Einsatzgewicht*	kg	26500	26625	26395	26520	26395	26520	795
	lb	58,420	58,698	58,191	58,467	58,191	58,467	1,753

\* Alle höhen- und reifenbezogenen Maße mit Standardreifen 26.5 R25, L3

# TECHNISCHE DATEN

MATERIALDICHTEN		Materialdichte [ t / m <sup>3</sup> ]
Erde / Ton		1,5 ~ 1,7
Sand und Kies		1,5 ~ 1,7
Zuschlagstoff	25 ~ 76 mm (1" bis 3 in)	1,6 ~ 1,7
	19 mm (0.75 in) und mehr	1,8

MATERIALDICHTEN		Materialdichte [ t / m <sup>3</sup> ]																					
Hubarm	Schaufel	Typ	m <sup>3</sup> (yd <sup>3</sup> )	0,8 (1349)	0,9 (1517)	1,0 (1686)	1,1 (1854)	1,2 (2023)	1,3 (2191)	1,4 (2360)	1,5 (2528)	1,6 (2697)	1,7 (2865)	1,8 (3034)	1,9 (3203)	2,0 (3371)	2,1 (3540)	2,2 (3708)	2,3 (3878)	2,4 (4046)	2,5 (4215)		
Standardhubarm	Universal-einsatz	Schneidkante	4,8 (6.28)	5,3 m <sup>3</sup> (7.19 yd <sup>3</sup> )										4,6 m <sup>3</sup> (6.02 yd <sup>3</sup> )									
		Schneidkante	5,2 (6.80)	6,0 m <sup>3</sup> (7.85 yd <sup>3</sup> )										4,9 m <sup>3</sup> (6.41 yd <sup>3</sup> )									
		1-Anschraubzahn	4,6 (6.02)	5,3 m <sup>3</sup> (6.93 yd <sup>3</sup> )										4,4 m <sup>3</sup> (5.75 yd <sup>3</sup> )									
		1-Anschraubzahn	5,0 (6.54)	5,8 m <sup>3</sup> (7.59 yd <sup>3</sup> )										4,8 m <sup>3</sup> (6.23 yd <sup>3</sup> )									
		2-Anschraubzahn	4,6 (6.02)	5,3 m <sup>3</sup> (6.93 yd <sup>3</sup> )										4,4 m <sup>3</sup> (5.75 yd <sup>3</sup> )									
		2-Anschraubzahn	5,0 (6.54)	5,8 m <sup>3</sup> (7.59 yd <sup>3</sup> )										4,8 m <sup>3</sup> (6.23 yd <sup>3</sup> )									
Hochhubarm (XT)	Universal-einsatz	Schneidkante	4,8 (6.28)	5,3 m <sup>3</sup> (7.19 yd <sup>3</sup> )										4,6 m <sup>3</sup> (6.02 yd <sup>3</sup> )									
		Schneidkante	5,2 (6.80)	6,0 m <sup>3</sup> (7.85 yd <sup>3</sup> )										4,9 m <sup>3</sup> (6.41 yd <sup>3</sup> )									
		1-Anschraubzahn	4,6 (6.02)	5,3 m <sup>3</sup> (6.93 yd <sup>3</sup> )										4,4 m <sup>3</sup> (5.75 yd <sup>3</sup> )									
		1-Anschraubzahn	5,0 (6.54)	5,8 m <sup>3</sup> (7.59 yd <sup>3</sup> )										4,8 m <sup>3</sup> (6.23 yd <sup>3</sup> )									
		2-Anschraubzahn	4,6 (6.02)	5,3 m <sup>3</sup> (6.93 yd <sup>3</sup> )										4,4 m <sup>3</sup> (5.75 yd <sup>3</sup> )									
		2-Anschraubzahn	5,0 (6.54)	5,8 m <sup>3</sup> (7.59 yd <sup>3</sup> )										4,8 m <sup>3</sup> (6.23 yd <sup>3</sup> )									

115% 100% 95%

# TECHNISCHE DATEN

KABINE & INNENRAUM	STD	OPT
<b>Generator, 100 A</b>	●	
<b>Alarmsignale, akustisch und optisch</b>		
Luftfilter verstopft	●	
Getriebefehler	●	
Batteriespannung	●	
Bremsschleppdruck	●	
Motoröltemp.	●	
Handbremse	●	
Kraftstoffstand	●	
Hydrauliköltemp.	●	
Motoröltemp.	●	
Kühlmitteltemp.	●	
Getriebeöltemp.	●	
Motoröltemp.	●	
<b>Alarm, Sicherung</b>	●	
<b>Batterien, PT</b>		
1315 CCA, 12 V, (2)	●	
<b>Anzeigen</b>		
Motoröltemp.	●	
Kraftstoffstand	●	
Tachometer	●	
Getriebeöltemp.	●	
<b>Hupe, elektrisch</b>	●	
<b>Anzeigeleuchten</b>		
Drehmomentwandlerüberbrückung	●	
Fernlicht	●	
Blinker	●	
Joystick Lenkung FNR	●	●
Vorsteuerausw. (2)	●	
<b>LCD-Anzeige</b>		
Uhr und Fehlercode	●	
Betriebsstundenzähler	●	
Motordrehzahl	●	
Getriebeöltemp.	●	
Anzeige	●	
Auftragszeit und Entfernung	●	
Temperatur (Kühlmittel, Hydrauliköl, Getriebeöl)	●	
<b>Beleuchtungsanlage</b>		
LED Auftragsbeleuchtung	●	
2 Brems- und Rückleuchten	●	
4 Blinker	●	
Bremsleuchten (Gegengewicht)	●	
2 Scheinwerfer am Vorderwagen	●	
2 Arbeitsscheinwerfer an vorderer Dachseite	●	
4 Arbeitsscheinwerfer am Dach vorn	●	●
Dach, 2 Arbeitsscheinwerfer am Dach hinten	●	●
4 Arbeitsscheinwerfer vorn (2-Xenon)	●	●
4 Arbeitsscheinwerfer (LED) am Dach vorn	●	●
2 Arbeitsscheinwerfer (LED) am Dach hinten	●	●
2 Arbeitsscheinwerfer am Kühlergrill	●	●
2 Arbeitsscheinwerfer (LED) am Kühlergrill	●	●
<b>Schalter</b>		
Warnblinkanlage	●	
Selective katalytische Reduktion	●	
Motorhaube öffnen	●	
Parken	●	
Hauptschalter Batterie	●	
FNR-Schalter	●	
Differenzialsperre	●	
Zweitlenkung	●	
Vorsteuerausw.	●	
<b>Zündung</b>		
Schlüssel	●	
Taste	●	
<b>Membranschalter in Monitor</b>		
Hauptscheinwerfer	●	
Arbeitsscheinwerfer	●	
Automatische Schmierung	●	●
Schnellkupplung	●	●
Fahrsteuerung	●	●
Arbeitslast	●	●
Rundumleuchte	●	●
Heckscheibenwischer	●	
Spiegelheizung	●	
Position Automatikbetrieb	●	
Feinmodulation	●	

KABINE & INNENRAUM	STD	OPT
<b>Kabine (schalldämmend)</b>		
Zigarettenanzünder & Aschenbecher	●	
Kleiderhaken	●	
<b>Automatische Klimaregelung</b>		
Klimaanlage/Heizung	●	
Scheibenheizung	●	
Scheibenwischer mit Intervallschaltung und Waschanlage, vorne und hinten	●	
<b>Sitz</b>		
2"-Aufrollgurt und einstellbar, mechanisch gefedert	●	
2"-Statikgurt und einstellbar, mechanisch gefedert (beheizt)	●	●
2"-Aufrollgurt und einstellbar, luftgefedert (beheizt)	●	●
3"-Statikgurt und einstellbar, mechanisch gefedert (beheizt)	●	●
3"-Aufrollgurt und einstellbar, luftgefedert (beheizt)	●	●
<b>Persönlicher Stauraum</b>		
Konsole	●	
Getränkehalter	●	
<b>Rückspiegel (1 innen)</b>	●	
<b>Rückspiegel (2 außen)</b>	●	
<b>Rückspiegel (2 außen, beheizt)</b>	●	●
<b>Lenksäule, schwenk- und ausziehbar</b>	●	
<b>Lenkrad mit Lenkknopf</b>	●	
<b>Sonnenrollo (Frontscheibe)</b>	●	
<b>Sonnenrollo (Heckscheibe)</b>	●	●
<b>Getöntes Sicherheitsglas</b>	●	
<b>Eintürige Kabine</b>	●	
<b>Zeitschriftentasche</b>	●	
<b>Pedale</b>		
Ein Fahrpedal	●	
Ein Bremspedal	●	
Doppelbremspedal	●	●
<b>Radio/USB-Player</b>	●	
<b>Gummibodenmatte</b>	●	
<b>Handgelenkstütze</b>	●	
<b>24-Volt bis 12-Volt- Gleichstromwandler (20 A)</b>	●	
<b>MOTOR</b>		
<b>Frostschutzmittel</b>	●	
<b>Motor, CUMMINS, QSG12</b>		
Abgasnorm Tier 4 Final/Stufe 4	●	
<b>Motorgehäuse, abschließbar</b>	●	
<b>Gebälseabdeckung</b>	●	
<b>Kraftstoff/Wasser-Abscheider (Rücklauf)</b>	●	
<b>Modul für saubere Emissionen</b>		
Dieseloxydationskatalysator und Selektive Katalytische Reduktion	●	
<b>Regenklappe, Motorluftansaugung</b>	●	
<b>Wasserkühler</b>	●	
<b>Kraftstoffvorwärmer</b>	●	
<b>Kühlmittelstandschauglas</b>	●	
<b>Motorölstandmessstab</b>	●	
<b>3-stufiger Luftvorfilter</b>	●	
<b>ANTRIEBSSTRANG</b>		
<b>Bremsen: Betriebsbremse, im Ölbad laufende Lamellenbremse</b>	●	
<b>Handbremse</b>	●	
<b>Drehmomentwandler</b>	●	
Getriebe F4 / R3, computergesteuert, elektronische Soft-Shift-Schaltung, Automatikschalt- und Rückschaltfunktionen enthalten	●	●
Getriebe F5 / R3 mit Drehmomentwandlerüberbrückung	●	
Getriebeölstandsaugung	●	
<b>Differenzial mit Schlupfbegrenzung (vorne, hinten)</b>	●	●
<b>Getriebeölkühler</b>	●	
<b>Getriebeölkühler mit Thermostat</b>	●	
<b>Hydraulisches Sperrdifferenzial (vorne)</b>	●	
<b>Achskühlsystem</b>	●	●
<b>Reifen</b>		
26.5 R25, L3	●	
26.5 R25, XHA2	●	●
26.5-25, 28PR, L3	●	●

ANTRIEBSSTRANG	STD	OPT
26.5-25, 32PR, L3		●
<b>Fahrgeschwindigkeitsbegrenzer (20-40 km/h)</b>		●
<b>HYDRAULIKSYSTEM</b>		
<b>einstellbare maximale Hubhöhe, automatisch</b>	●	
<b>einstellbare Schaufelpositionierung, automatisch</b>	●	
<b>Diagnostische Drucksensoren</b>	●	
<b>Hydraulikölkühler</b>	●	
<b>Hydrauliksteuerung, 2 Schieber</b>	●	●
<b>Hydrauliksteuerung, 3 Schieber</b>	●	
<b>Joystick-Steuerung (elektrohydr. Steuerung)</b>	●	
<b>Hebelsteuerung, Einzelachse (elektrohydr. Steuerung)</b>		●
<b>Joysticklenkung</b>		●
<b>Fahrsteuersystem</b>	●	
<b>Notlenkung</b>	●	
<b>3. Steuerkreis</b>		●
<b>Schnellwechslerleitung</b>		●
<b>Automatische Schmieranlage</b>		●
<b>SONSTIGES</b>		
<b>Riegel Gelenkverbindung</b>	●	
<b>Heckgegengewicht</b>	●	
<b>Optionales Gegengewicht</b>		●
<b>Tür- und Kabinenverriegelung, ein Schlüssel</b>	●	
<b>Türen, Zugang für Wartungsarbeiten (Verriegelung)</b>	●	
<b>Zugstange mit Bolzen</b>	●	
<b>Ergonomisch platziert und rutschticher, links &amp; rechts</b>	●	
Handläufe	●	
Leitern	●	
Plattformen	●	
Stufen	●	
<b>Kotflügel (vorn/hinten)</b>	●	
<b>Hydraulikölstandsaugung</b>	●	
<b>Hub- und Niederzurr-Haken</b>	●	
<b>Ladegerüste, abgedichtet</b>	●	
<b>Z-Stangenausführung</b>	●	
<b>Vandalismusschutz-Deckelverriegelungen</b>	●	
<b>Werkzeugsatz</b>		●
<b>Schaufelzahn, 1-teilig, anschraubbar</b>		●
<b>Schaufelzahn, 2-teilig, anschraubbar</b>		●
<b>Schneidkante, anschraubbar</b>		●
<b>Schnellkupplung</b>		●
<b>Schutzabdeckungen</b>		
Kurbelgehäuse	●	
Getriebe	●	
Kotflügel	●	
<b>Unterlegkeilen</b>	●	
<b>Nummernschild und Leuchte (LED)</b>	●	
<b>Hi MATE Maschinenmanagementsystem</b>	●	
<b>Rückfahrkamera</b>	●	
<b>SICHERHEIT</b>		
<b>Rundumleuchte, rotierend</b>		●
<b>LED-Rundumleuchte</b>		●
<b>Feuerlöscher</b>		●
<b>Fahrergarnitur</b>		●
<b>Ladeschwinge-Sicherheitsverriegelung</b>		●
<b>LED-Kombileuchte hinten</b>		●
<b>LED-Scheinwerfer</b>		●

STD = Standard  
OPT = Optional

\* Standard- und Wahlzustattung können je nach Modell abweichen. Weitere Informationen erhalten Sie von Ihrem Hyundai-Händler. Die Maschinenausstattung kann von internationalen Normen abhängig sein.

\* Auf den Fotos können Anbauten und optionale Geräte abgebildet sein, die in Ihrer Region nicht erhältlich sind.

\* Änderungen der Materialien und technischen Daten vorbehalten.

\* Alle Maße in angloamerikanischen Maßeinheiten sind auf das nächste volle Maß (Pound oder Zoll) gerundet.

\* Die Klimaanlage in dieser Maschine enthält als Kältemittel das fluorierte Treibhausgas HFC-134a (Treibhauspotenzial = 1430). Das System enthält 0,75 kg Kältemittel, was einem CO<sub>2</sub>-Äquivalent von 1,0725 metrischen Tonnen entspricht.



BITTE KONTAKTIEREN SIE

**Hyundai Construction Equipment Europe nv**

Hyundailaan 4, 3980 Tessenderlo, Belgium **Tel:** (32) 14-56-2200 **Fax:** (32) 14-59-3405

[www.hyundai.eu](http://www.hyundai.eu)

DE - 2017.11 Rev 3

---