

RADLADER

# HL970A



A yellow Hyundai HL970A wheel loader is shown in a rugged, rocky environment. The loader is positioned on a pile of large, grey rocks, with its front bucket lowered and slightly tilted. The machine's body is primarily yellow with black accents, and the model number 'HL970A' is visible on the side of the engine compartment. The background features a hazy, mountainous landscape under a sky filled with soft, white clouds. The overall scene conveys a sense of heavy-duty construction work in a natural, outdoor setting.

BEREIT, IHRE WELT ZU VERÄNDERN

**Der Radlader HL970A ist Teil der A-Serie von Hyundai:**

eine neue Baumaschinengeneration, die die europäische Emissionsstufe V erfüllt. Er kann aber noch viel mehr! Neben der Erfüllung der regulatorischen Auflagen hatte sich Hyundai maximale Kundenzufriedenheit, höchste Leistung und Produktivität, kompromisslose Sicherheit, mehr Bequemlichkeit und verbessertes Betriebszeitmanagement zum Ziel gesetzt.

Mit seiner beeindruckenden Leistung, ergänzt durch sorgfältig ausgewählte Technologien, mit denen Sie effizienter und wirtschaftlicher arbeiten, eröffnet dieser robuste 24-Tonnen-Lader eine Fülle neuer Möglichkeiten. Es ist Zeit, den Hyundai-Effekt zu erleben!

# DIE MESSSLATTE HÖHER GELEGT



## Produktivität

- Load-Sensing-Hydraulik
- Präzisionswiegesystem
- Eco-Pedal (Option)
- Eco Report
- Smart Power-Modus
- Hydraulische Differentialsperre
- 5-Gang-Getriebe mit Wandlerkupplung
- Intelligente Kupplungstrennfunktion (ICCO)
- Automatische Motorabschaltung

## Langlebigkeit/ Sicherheit

- Einheitliches Steuerventil
- Gesteigerte Achslast
- AAVM-Kamerasystem (Option)
- Radarerkennung bei Rückwärtsfahrt (Option)
- IMOD (intelligente Technik zum Erkennen von beweglichen Objekten) (Option)
- Premium-Achsen
- Achskühlung (Option)
- Thermostat-basierte Getriebekühlung
- Optimierter Antriebsstrang
- Vollständig abgedichteter Motorraum
- Hochwertige Schläuche
- Klappbarer Seitenspiegel
- Sicherheitsgurtwarnung

## Komfort

- Geräumige schallgedämmte Kabine
- Großer Touchscreen-Monitor
- Hubwerksfederung
- Voll verstellbarer Sitz und Armlehne
- Türöffnung mit Fernbedienung (Option)
- Endlagendämpfung

## Einfache Wartung

- ECD (Engine Connected Diagnostics - Vernetzte Motordiagnose)
- Komplette Motorhaube
- Hi MATE Telematiksystem
- Problemloser Filterwechsel
- Automatische Schmierung (Option)
- Breiter Kühlerkern & Rippenkühler

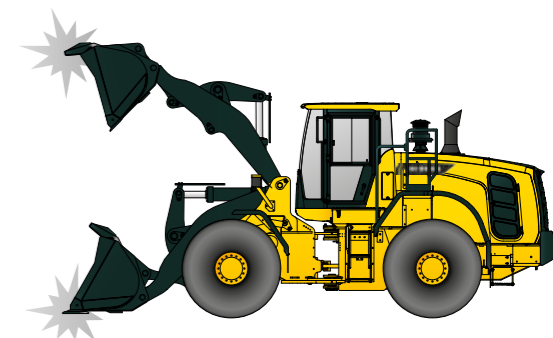


„Sitz, Armlehne und Bedienelemente fühlen sich an wie maßgeschneidert. Fast, als sei man Teil der Maschine.“



Der HL970A hat einen **breiten, komfortablen, luftgefederten Sitz** mit serienmäßiger Heizung. Sitz und Armlehne sind voll verstellbar.

Die Kabinentür lässt sich für zusätzliche Sicherheit und Komfort optional **per Fernbedienung öffnen**.



# EINE KABINE GANZ NACH IHREN BEDÜRFNISSEN

Die Kabine des HL970A wurde als produktive, stressfreie Arbeitsumgebung gestaltet, die sich jedem Bediener perfekt anpasst. Die angenehme, geräumige Arbeitsumgebung ist mit modernster Lärm- und Vibrationsminderungstechnologie ausgestattet, mit der ein Geräuschpegel von nur 70 dB erreicht wird, einer der niedrigsten Werte in dieser Maschinenkategorie. Der hochwertige, verstellbare Sitz sorgt für problemlose Erreichbarkeit aller Bedienelemente. Verschiedene Technologien erleichtern die Überwachung der Maschine, während die Audioanlage mit Radio, USB- und AUX-Eingang für Unterhaltung bei der Arbeit sorgt.



Die optimierte **Instrumententafel** bietet bei der Arbeit schnellen, problemlosen Zugang zu Informationen zum Status der Maschine. Der Sieben-Zoll-**Touchscreen-Monitor** ist hervorragend ablesbar.

Die Funktion **Eco Report** erleichtert die Entwicklung effizienter Arbeitsgewohnheiten, indem sie in Echtzeit Informationen über die momentane Wirtschaftlichkeit anzeigt.

Die **Soft-Stop-Funktion** reduziert die Geschwindigkeit der Hydraulik gegen Ende des Zylinderhubs. Das verringert die Stoßbelastung beim Hub, erhöht den Bedienkomfort und sorgt für weniger verschüttetes Material.

Alle Anzeigen zum **Maschinenstatus** sind für eine einfache, effiziente Bedienung zentral in einer Gruppe angeordnet.



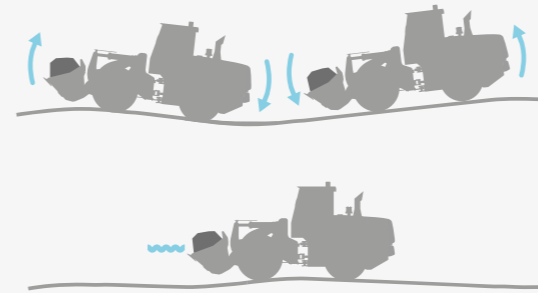
# ZUSÄTZLICHER SCHUTZ VON KOLLEGEN UND AUSRÜSTUNG

Kleine Details können viel ausmachen. Das gilt insbesondere hinsichtlich der Sicherheit bei Arbeiten unter anspruchsvollen Bedingungen. Es geht nicht nur darum, Richtlinien zu erfüllen. Die Sicherheitsfunktionen des H970A wurden entwickelt und getestet, um Ihren Anforderungen in der wirklichen Welt gerecht zu werden und bieten mit optionaler erweiterter Rundumsichtüberwachung (AAVM) und Radarsystemen sogar ein zusätzliches Augenpaar. Sichere Bedienung und Komfort werden durch verschiedene Technologien verbessert, die auch unter hoher Last ein Gefühl der Stabilität und gleichmäßigen Leistung vermitteln. Produktivität und Sicherheit sind Teil des Hyundai-Effekts, mit dem dieser Radlader zu ruhigem, unfallfreiem Betrieb auf der Baustelle beiträgt.

„Für eine derart robust wirkende Maschine wird die Leistung überraschend flüssig und berechenbar bereitgestellt. Das sorgt in jeder Situation für Vertrauen und ein Gefühl der Sicherheit.“



Eine **Schwingungsdämpfung** mit Kolbenspeicher reduziert die Nickbewegungen von Maschine und Schaufel, was für stabileren und komfortableren Betrieb sorgt. Außerdem wird so der Materialverlust verringert und Komfort und Produktivität verbessert.



HYUNDAI



Ein **hydraulisches Sperrdifferential** verhindert ein Durchdrehen der Räder und sorgt für mehr Sicherheit im Betrieb sowie höhere Produktivität und geringeren Kraftstoffverbrauch.

Die optionale **erweiterte Rundumsichtüberwachung (AAVM)** bietet Ihnen eine 360°-Übersicht über Ihre unmittelbare Arbeitsumgebung. Es beinhaltet auch intelligente Technik zum Erkennen von beweglichen Objekten (IMOD), die Personen oder Objekte erfasst und Sie warnt, wenn diese in den Fünf-Meter-Umkreis der Maschine kommen.

Der **Seitenspiegel** lässt sich für optimale Sicht problemlos einstellen und kann abgeklappt werden, um Schäden beim Transport zu verhindern.

Der Fahrer wird durch einen akustischen und optischen Alarm daran erinnert, seinen **Sicherheitsgurt anzulegen**.



Das optionale **Radarsystem** erkennt Hindernisse hinter der Maschine bei Tag und Nacht, ohne toten Winkel. Die Entfernung zwischen Hindernis und Lader wird auf dem Monitor angezeigt.

# MASSGESCHNEIDERTE TECHNOLOGIEN FÜR MAXIMALE PRODUKTIVITÄT

Der zuverlässige Cummins L9 Stufe V Motor des HL970A liefert immense Power für harten Einsatz unter extremen Bedingungen. Er wird durch eine Reihe von Technologien ergänzt, die die Kraftstoffeffizienz steigern und Schadstoffemissionen auf ein Minimum reduzieren.

Intelligente Systeme wie eine optimierte Abstimmung zwischen Drehmoment und Drehzahl helfen Ihnen, die maximale Leistung

aus Ihrem Kraftpaket herauszuholen. Im Power-Smart-Modus spart der Motor bis zu 5% Kraftstoff und stellt bei anspruchsvollem Einsatz, etwa beim Graben, die Leistung gleichmäßig bereit. Das eigenentwickelte Kontrollwiegesystem von Hyundai ist serienmäßig integriert. Weitere Kontroll-, Überwachungs- und Wartungsfunktionen optimieren Leistung und Produktivität jeden Tag, an jeder Baustelle.

„Der Kraftstoffverbrauch ist gering, bei eindeutig kompromissloser Leistung.“



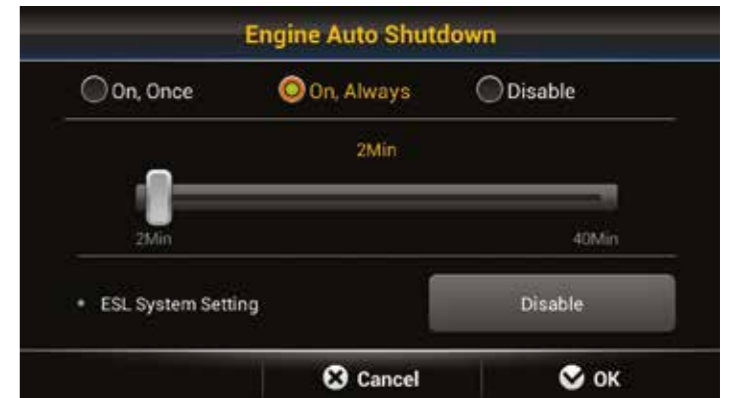
Wie alle Maschinen der A-Serie ist auch der HL 970A mit unserem **Universal-Abgasnachbehandlungssystem** ausgerüstet, das die Emissionen und Betriebskosten verringert, die Zuverlässigkeit erhöht und die Wartung vereinfacht.



Das kumulative **Präzisionswiegesystem mit Automatik- und Manuell-Einstellung** hilft Ihnen, in jeder Umgebung effizienter zu arbeiten. Zur Erhöhung der Präzision erscheinen bei Wiegefehlern Symbole und eine zweifarbige Gewichtswertanzeige im Display.



Der neue **Smart-Power-Modus** passt die Motordrehzahl bei harten Einsatzbedingungen, etwa beim Ausschachten, an, um ohne Zugeständnisse an die Leistung Kraftstoff zu sparen. Mit dieser Technologie wird auch ein optimales Gleichgewicht zwischen Traktion und Ausbrechkraft erreicht.



Der **Motor wird nach einer definierten Leerlaufzeit automatisch ausgeschaltet**, um den Verbrauch zu drosseln und unnötige Emissionen zu vermeiden. Je nach Arbeitsumgebung können unterschiedliche Betriebsarten ausgewählt werden, was die Effizienz weiter erhöht.

Der HL970A verfügt über ein **Fünfgang-Getriebe mit Wandlerüberbrückungskupplung**, das effizienteres Arbeiten bei geringem Kraftstoffverbrauch und Emissionen ermöglicht.

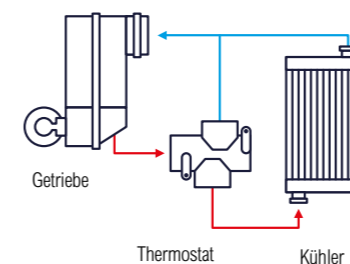


# HÖHERE VERFÜGBARKEIT FÜR EINE VERLÄSSLICHE KAPITALRENDITE

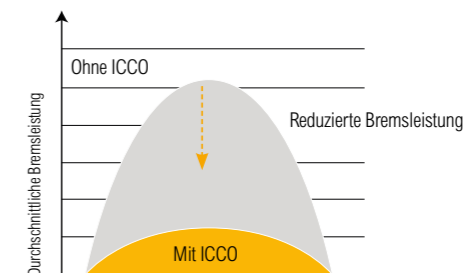


Als Unternehmer müssen Sie sich sicher sein, dass Ihre heutigen Investitionen Ihnen langfristig Einnahmen beschern. Deshalb haben wir bei der Entwicklung des HL970A besonderen Wert auf die Zuverlässigkeit gelegt, von seiner Entwicklung und Produktion bis zu den Qualitätskontrollen. Achsen, Antriebswelle

und alle Betriebssysteme wurden für harten Einsatz optimiert unter verschiedenen Einsatzbedingungen rigorosen Tests unterzogen. Das Ergebnis ist ein robustes, langlebiges Arbeitstier mit minimalen Stillstandszeiten für Reparaturen und Wartungsarbeiten, so dass Sie Ihre Zeitpläne einhalten und Ihre Erträge sichern.



Der HL970HD verfügt über einen **Thermostaten für die Getriebekühlung**. Dieses Merkmal erleichtert das rasche Erwärmen der Flüssigkeit und erhält sie auf der optimalen Betriebstemperatur, wodurch die Komponenten geschützt und die Effizienz gesteigert werden.



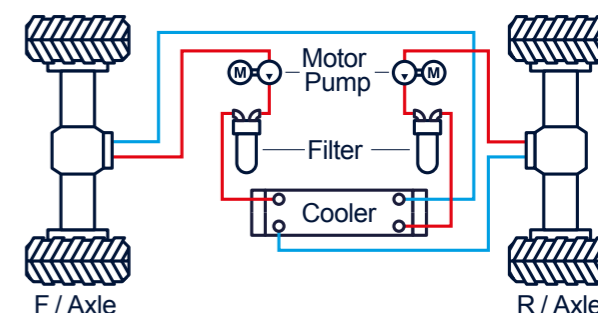
Die **intelligente Kupplungstrennfunktion (ICCO)** minimiert den Leistungsverlust im Drehmomentwandler und verhindert übermäßige Leistungsverluste beim Bremsen. Das reduziert die Wärmeentwicklung und den Verschleiß der Bremsscheibe.



**Hochwertige Schläuche** mit hervorragender Wärme- und Druckbeständigkeit sorgen für maximale Lebensdauer auch unter schwierigen Arbeitsbedingungen.

Das Hydrauliksystem wurde durch ein **einheitliches Steuerventilsystem** vereinfacht. Dadurch müssen nicht mehr an jedes Ventil Hydraulikschläuche angeschlossen werden, wodurch die Anzahl potentieller Leckstellen verringert wird.

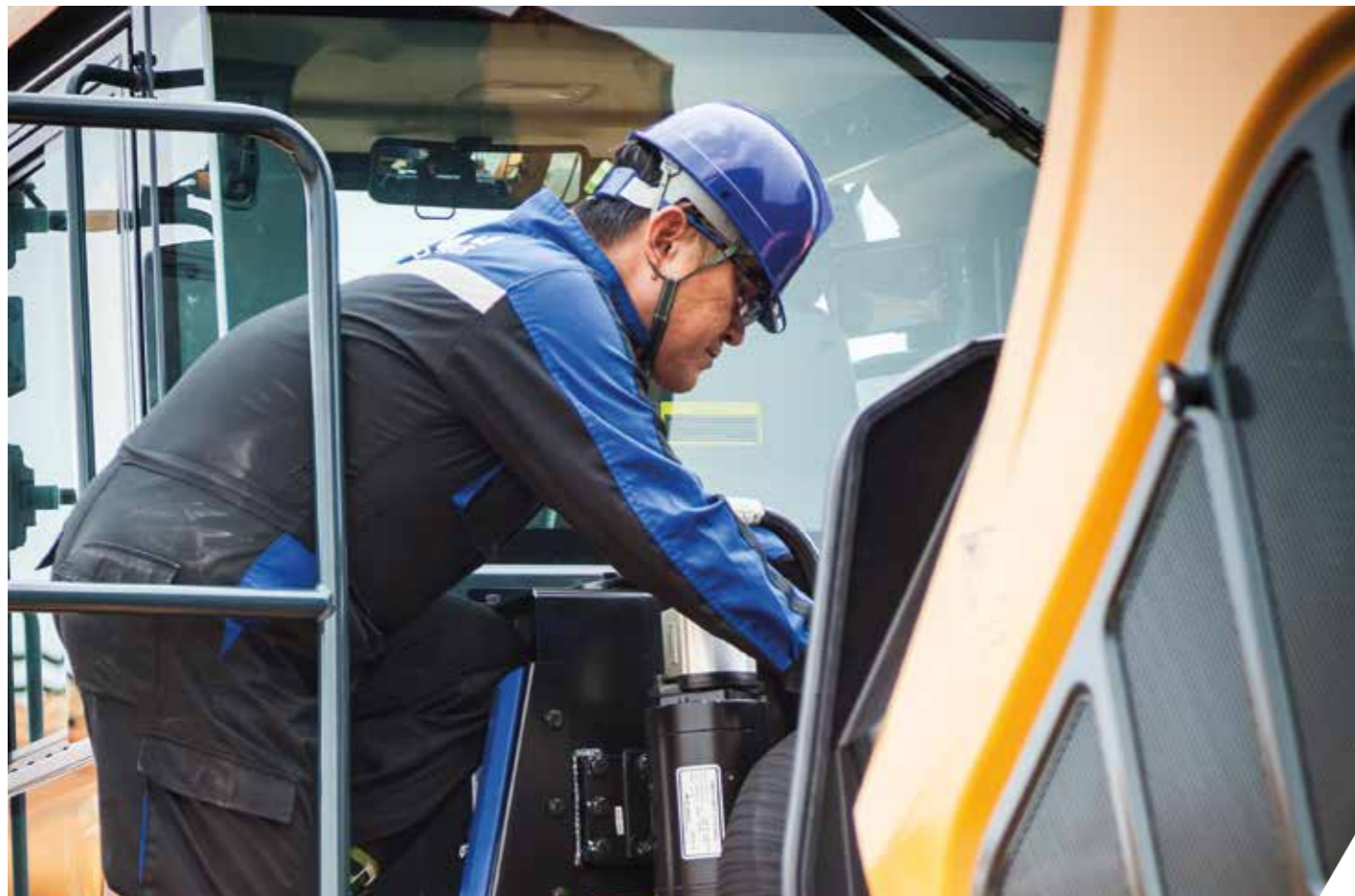
Der HL970A ist mit **Premium-Achsen mit erhöhter Achslast** ausgestattet, die für mehr Zuverlässigkeit und Robustheit sorgen. Eine separate optionale **Achsölkühlung** verhindert Überhitzung bei Arbeiten unter hoher Belastung oder bei häufigem Bremsen.



# EINFACHE WARTUNG FÜR EIN STÖRUNGSFREIES NUTZERERLEBNIS

Die Unbesorgtheit, die mit schnellen, unkomplizierten Wartungsarbeiten einhergeht, ist Teil dessen, was wir als Hyundai-Effekt bezeichnen. Der HL970A ist so konzipiert, dass die Wartung so komfortabel wie möglich gestaltet wird. Die Motorhaube öffnet weit und bietet einen leichten Zugang für Reinigungs- und Routearbeiten. Alle Komponenten und Materialien sind auf langen störungsfreien Betrieb ausgelegt.

Hyundais Hi MATE Telematiksystem kann für ein Höchstmaß an Service und Unterstützung optional integriert werden. Der HL970A verfügt auch über unser neues, an den Motor gekoppeltes Diagnosesystem (ECD), das sofort jede Störung des Motors sowohl an Hi MATE als auch den Motorhersteller übermittelt, um die Probleme möglichst schnell und einfach lösen zu können.



## HiMATE



Hyundais exklusives Telematiksystem Hi MATE erlaubt eine Überwachung Ihrer Maschinen von überall her über die Hi MATE-Website oder eine mobile App mit Zugang zu Diagnose- und Arbeitsparametern wie Motorgesamtstunden, aktuelle Arbeitsstunden und Kraftstoffverbrauch. Das System erleichtert die Auswertung der Maschinenproduktivität sowie die Planung von Service- und Wartungsarbeiten und zeigt erforderliche Maßnahmen für Kosteneinsparungen auf. Außerdem bietet es eine Geofencing-Funktion zum Schutz Ihrer Maschinen vor Diebstahl und unbefugter Nutzung.



Unsere neue **Engine Connected Diagnostics (ECD)** unterstützt den Wartungstechniker mit Ferndiagnoseberichten, damit er Besuche vor Ort korrekt vorbereiten kann.



Mit dem optionalen **automatischen Schmiersystem** wird bei Bedarf automatisch Fett an die Schmierstellen gebracht. Die korrekte Dosierung wird gewährleistet und Schmiermittel wird gleichmäßig aufgetragen, um den Fettverbrauch zu reduzieren und Abfälle zu eliminieren.



Die **elektrisch zu öffnende Motorhaube lässt sich weit aufstellen**, womit der Motorraum und die Kühler leicht erreichbar sind. Die Brandgefahr im Motorraum durch Fremdstoffe wurde durch eine zuverlässige Abdichtung eingedämmt.



Der **Klimaanlagenfilter** lässt sich problemlos wechseln und wird aus eigens ausgewählten Materialien für hervorragende Leistung gefertigt.



Der HL970A verfügt über einen **Lamellenkühler mit großen Durchgängen**, die Leistungseinbußen durch Verschmutzung zuverlässig verhindern.



# DIE RICHTIGE TECHNOLOGIE FÜR BESTE ERGEBNISSE

Hyundai-Radlader der A-Serie sind auf die Schaffung besserer Bedingungen für die Bediener und Sicherstellung des ultimativen Besitzererlebnisses ausgelegt. Jedes Detail wurde sorgfältig auf Ihre Bedürfnisse bei der Arbeit optimiert, wie mehr Sicherheit und Komfort, höhere Produktivität, maximale Verfügbarkeit und unkomplizierte Wartung. All dies ist Teil des Hyundai-Effekts.

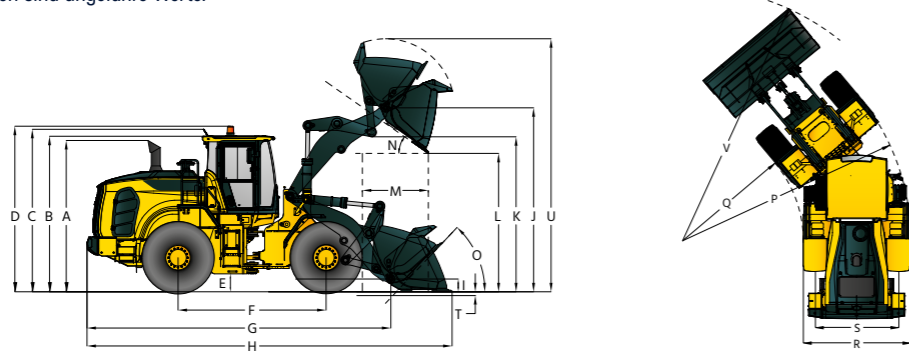
**Mehr erfahren Sie auf [hyundai-ce.eu](http://hyundai-ce.eu)**



# ABMESSUNGEN

## ABMESSUNGEN

Alle Abmessungen sind ungefähre Werte.



Beschreibung	HL970A		HL970AXT	
	mm	ft / in	mm	ft / in
A Höhe bis Oberkante Abgasrohr	3.570	11' 9"	3.570	11' 9"
B Höhe bis Oberkante Kabine	3.590	11' 9"	3.590	11' 9"
C Höhe bis Oberkante Maschinenantenne	3.665	12' 0"	3.665	12' 0"
D Höhe bis Oberkante Rundumleuchte	3.720	12' 2"	3.720	12' 2"
E Bodenfreiheit	480	1' 7"	480	1' 7"
F Radstand	3.500	11' 6"	3.500	11' 6"
G Gesamtlänge (ohne Schaufel)	7.395	24' 3"	7.935	26' 0"
H Transportlänge (mit Schaufel am Boden)	8.740	28' 8"	9.280	30' 5"
I Höhe Schaufeldrehpunkt in Tragstellung	500	1' 8"	615	2' 0"
J Höhe Schaufeldrehpunkt bei max. Hubhöhe	4.325	14' 2"	4.815	15' 10"
K Hubarmfreiheit bei max. Hubhöhe	3.605	11' 10"	4.095	13' 5"
L Schütthöhe bei max. Hubhöhe und 45° Auskippwinkel	3.080	10' 1"	3.570	11' 9"
M Reichweite bei max. Hubhöhe und 45° Auskippwinkel	1.270	4' 2"	1.255	4' 1"
N Ausschüttwinkel bei max. Hubhöhe und Schüttstellung (an Anschlägen)	50		50	
O Rückkippwinkel	Boden		43	
	Transportstellung		49	
P Wendekreis (Durchmesser) äußere Reifen	12.885	42' 3"	12.885	42' 3"
Q Wendekreis (Durchmesser) innere Reifen	6.800	22' 4"	6.800	22' 4"
R Breite über Reifen (unbeladen)	2.980	9' 9"	2.980	9' 9"
S Spurbreite	2.300	7' 7"	2.300	7' 7"

## BETRIEBSDATEN MIT SCHAUFELN

Gestänge Schaufeltyp		Universalschaufel – Direktanbau			Universalschaufel – SW Anbau	Verlängertes Hubgerüst (XT)
		Wendeschneide 3-tlg, geschraubt	Wendeschneide 3-tlg, geschraubt	Wendeschneide 3-tlg, geschraubt	Wendeschneide 3-tlg, geschraubt	
Schneidwerkzeug	m³	4,20	5,20	4,50	4,20	-
	yd³	5,50	6,80	5,90	5,50	
Nennkapazität	m³	4,62	5,72	5,90	4,62	-
	yd³	6,00	7,50	4,95	6,00	
Schaufelinhalt bei Füllfaktor 110 %	m³	3,100	3,250	3,100	3,100	-
	yd³	6,00	7,50	4,95	6,00	
Schaufelbreite	mm	3.100	3.250	3.100	3.100	-
	ft/in	10' 2"	10' 8"	10' 2"	10' 2"	
Schütthöhe bei max. Hubhöhe & 45° Auskippwinkel	mm	3.080	2.975	3.040	2.865	+490
	ft/in	10' 1"	9' 9"	9' 12"	9' 5"	+1' 7"
Reichweite bei max. Hubhöhe und 45° Auskippwinkel	mm	1.270	1.375	1.310	1.485	-15
	ft/in	4' 2"	4' 6"	4' 4"	4' 10"	-0,6"
Grabtiefe	mm	100	100	100	100	+15
	ft/in	0' 4"	0' 4"	0' 4"	0' 4"	+0,6"
Transportlänge (mit Schaufel)	mm	8.740	8.890	8.800	9.045	+540
	ft/in	28' 8"	29' 2"	28' 10"	29' 8"	+1' 9"
Gesamthöhe mit Schaufel bei max. Hubhöhe	mm	5.970	6.120	6.030	6.185	+490
	ft/in	19' 7"	20' 1"	19' 9"	20' 4"	+1' 7"
Lader-Wendekreis mit Schaufel in Tragstellung	mm	14.310	14.540	14.350	14.500	+400
	ft/in	46' 11"	47' 8"	47' 1"	47' 7"	+1' 4"
Statische Kipplast. Gerade (keine Reifeneinfederung)	kg	18.350	17.900	18.300	16.500	-2.100
	lb	40.455	39.465	40.345	36.380	-4.625
Statische Kipplast. Eingelenkt (keine Reifeneinfederung)	kg	15.850	15.500	15.800	14.250	-1.900
	lb	34.945	34.175	34.835	31.420	-4.185
Losbrechkraft	kg	21.715	19.540	20.785	17.700	+60
	lb	47.875	43.080	45.825	39.025	+135
Betriebsgewicht*	kg	24.200	24.475	24.255	24.840	+800
	lb	53.355	53.960	53.475	54.765	+1.765

\* Alle Höhen- und Reifenmaße gelten für Standardreifen 23.5 R25. L3.

# DICHTE UND SCHAUFELAUSWAHL

## MATERIALDICHTEN

Lockermaterial	Materialdichte [t/m³]	
Erde / Ton	1,5 - 1,7	
Sand und Kies	1,5 - 1,7	
Zuschlagstoffe	25-76 mm (1 bis 3 in)	1,6 - 1,7
	19 mm (3 in) und größer	1,8

## HL970A SCHAUFELAUSWAHLTABELLE

Standardhubgerüst – Universalschaufel		Materialdichte [t/m³]																	
Typ	m³ (yd³)	0,8	0,9	1,0	1,1	1,2	1,3	1,4	1,5	1,6	1,7	1,8	1,9	2,0	2,1	2,2	2,3	2,4	
		(1349)	(1517)	(1686)	(1854)	(2023)	(2191)	(2360)	(2528)	(2697)	(2865)	(3034)	(3203)	(3371)	(3540)	(3708)	(3877)	(4045)	
Wendeschneide 3-tlg, geschraubt	4,2 (5,49)	4,8 m³ (6,28 yd³)										4,0 m³ (5,23 yd³)							
Wendeschneide 3-tlg, geschraubt	5,2 (6,8)	6,0 m³ (7,85 yd³)											4,9 m³ (6,41 yd³)						
Wendeschneide 3-tlg, geschraubt	4,5 (5,89)	5,2 m³ (6,8 yd³)												4,3 m³ (5,62 yd³)					
Wendeschneide 3-tlg, geschraubt SW Anbau	4,2 (5,49)	5,8 m³ (7,59 yd³)												4,0 m³ (5,23 yd³)					
Verlängertes Hubgerüst (XT) - Universalschaufel		Materialdichte [t/m³]																	
Typ	m³ (yd³)	0,8	0,9	1,0	1,1	1,2	1,3	1,4	1,5	1,6	1,7	1,8	1,9	2,0	2,1	2,2	2,3	2,4	
		(1349)	(1517)	(1686)	(1854)	(2023)	(2191)	(2360)	(2528)	(2697)	(2865)	(3034)	(3203)	(3371)	(3540)	(3708)	(3877)	(4045)	
Wendeschneide 3-tlg, geschraubt	4,2 (5,49)	4,8 m³ (6,28 yd³)										4,0 m³ (5,23 yd³)							
Wendeschneide 3-tlg, geschraubt	5,2 (6,8)	6,0 m³ (7,85 yd³)											4,9 m³ (6,41 yd³)						
Wendeschneide 3-tlg, geschraubt	4,5 (5,89)	5,2 m³ (6,8 yd³)												4,3 m³ (5,62 yd³)					
Wendeschneide 3-tlg, geschraubt SW Anbau	4,2 (5,49)	4,8 m³ (6,28 yd³)												4,0 m³ (5,23 yd³)					



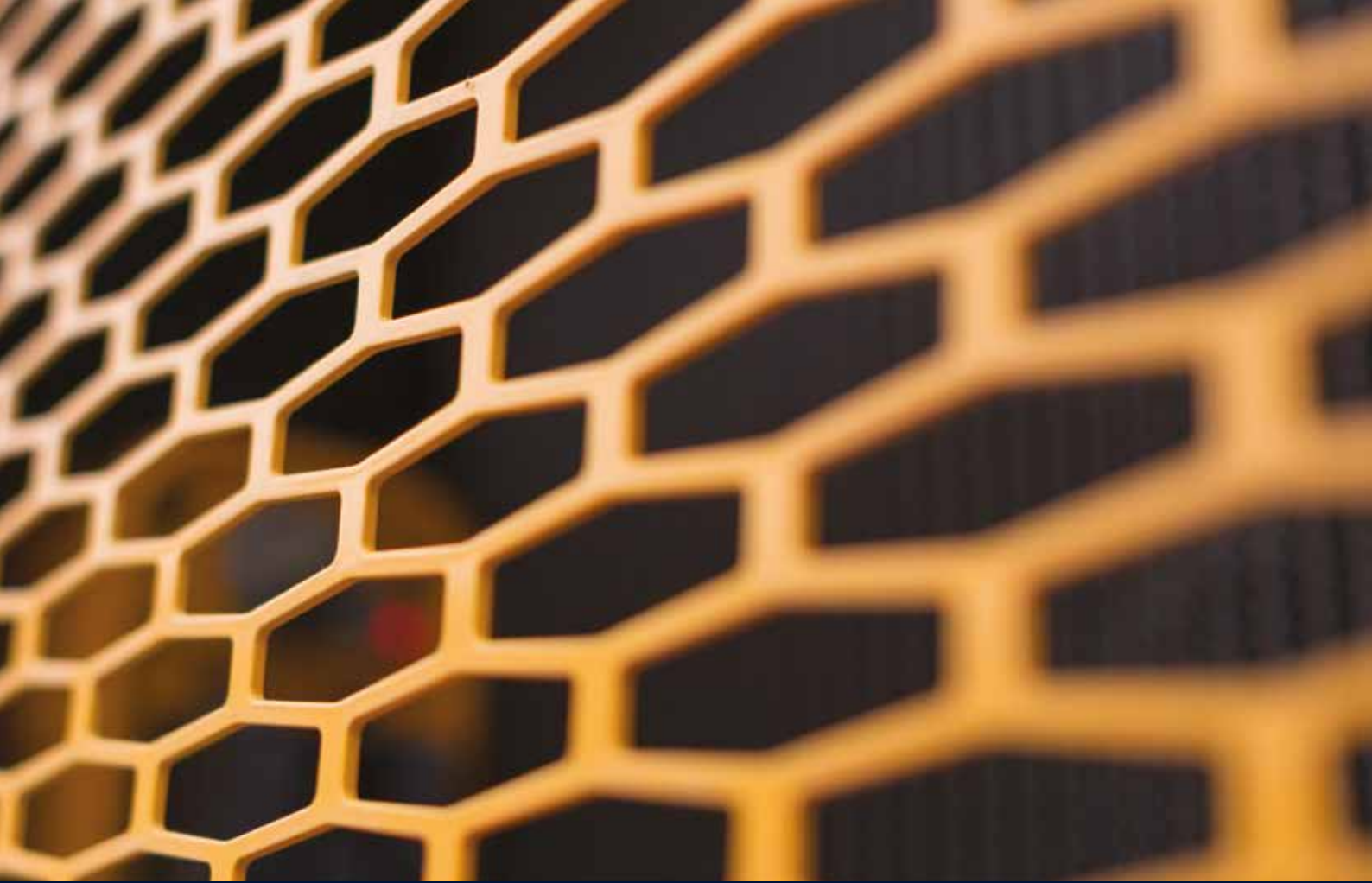
## ÄNDERUNG DER BETRIEBSDATEN – REIFEN

Reifen		26.5-25, 20PR, L5	26.5 R25 XHA	26.5-25 20PR, L3
Betriebsgewicht	kg	+520	-230	-340
	lb	+1.150	-505	-745
Statische Kipplast. Gerade (keine Reifeneinfederung)	kg	+350	-160	-235
	lb	+775	-350	-515
Statische Kipplast. Eingelenkt (keine Reifeneinfederung)	kg	+300	-135	-200
	lb	+665	-295	-440
Vertikale Höhenänderungen	mm	+58	-9	+20
	ft/in	+0,2"	-1,12"	+0,1"
R. Breite über Reifen (unbeladen)	mm	+13	-3	+11
	ft/in	+0,1"	-1,12"	+0,0"
P. Wendekreis (Durchmesser) äußere Reifen	mm	+13	-3	+11
	ft/in	+0,1"	-0,0"	+0,0"
Q. Wendekreis (Durchmesser) innere Reifen	mm	-13	+3	-11
	ft/in	-0,1"	+0,0"	-0,0"

\* Geänderte Abmessungen im Vergleich zu 26.5R25, ★ ★, L3 Radialreifen.







Die technischen Daten und das Design können ohne vorherige Ankündigung geändert werden. Abbildungen von Produkten von Hyundai Construction Equipment Europe können Sonderausrüstung zeigen.

Hyundai Construction Equipment Europe nv, Hyundailaan 4, 3980 Tessenderlo, Belgien. Tel.: (32) 14-56-2200 Fax: (32) 14-59-3405

DE - 2019.10 Rev 0

**Möchten Sie den Hyundai-Effekt erleben?**

**Wenden Sie sich an Ihren Hyundai-Händler.**  
[hyundai-ce.eu/en/dealer-locator](https://hyundai-ce.eu/en/dealer-locator)

