

RADLADER

HL955A



BEREIT, IHRE WELT ZU VERÄNDERN

Der Radlader HL955A ist Teil der A-Serie von Hyundai: eine neue Baumaschinengeneration, die die europäische Emissionsstufe V erfüllt. Er kann aber noch viel mehr! Neben der Erfüllung der regulatorischen Festlegungen hat sich Hyundai auf ein bahnbrechendes Niveau der Kundenzufriedenheit mit maximaler Leistung und Produktivität, höherer Sicherheit, mehr Bequemlichkeit und verbessertem Betriebszeitmanagement orientiert.

Mit seiner beeindruckenden Leistung, ergänzt durch sorgfältig ausgewählte Technologien, mit denen Sie effizienter und wirtschaftlicher arbeiten, eröffnet dieser robuste Lader eine Fülle neuer Möglichkeiten. Es ist Zeit, den Hyundai-Effekt zu erleben!



DIE MESSLATTE HÖHER GELEGT



Produktivität

- Lastabhängige Hydraulik
- Präzisionswiegesystem
- Eco-Pedal (Option)
- Eco Report
- Smart Power-Modus
- Hydraulische Differentialsperre
- 5-Gang-Getriebe mit Wandlerkupplung (Option)
- Intelligente Kupplungstrennfunktion (ICCO)
- Automatische Motorabschaltung

Langlebigkeit/Sicherheit

- Einheitliches Steuerventil
- Gesteigerte Achslast
- AAVM-Kamerasystem (Option)
- Radarerkennung bei Rückwärtsfahrt (Option)
- IMOD (Intelligent Moving Object Detection - Intelligente Erkennung bewegender Objekte) (Option)
- Premium-Achsen
- Achskühlung (Option)
- Thermostat-basierte Getriebekühlung (Option)
- Vollständig abgedichteter Motorraum
- Hochwertige Schläuche
- Klappbarer Seitenspiegel
- Sicherheitsgurtwarnung

Komfort

- Geräumige schallgedämmte Kabine
- Breiter Touchscreen-Monitor
- Fahrwerksregelung
- Voll verstellbarer Sitz und Armlehne
- Fernbedienung der Tür (Option)
- Endlagendämpfung

Einfache Wartung

- ECD (Engine Connected Diagnostics - Vernetzte Motordiagnose)
- Komplette öffnende Motorhaube
- Hi-MATE Telematiksystem
- Problemloser Filterwechsel
- Automatische Schmierung (Option)
- Breiter Kühlerkern & Rippenkühler

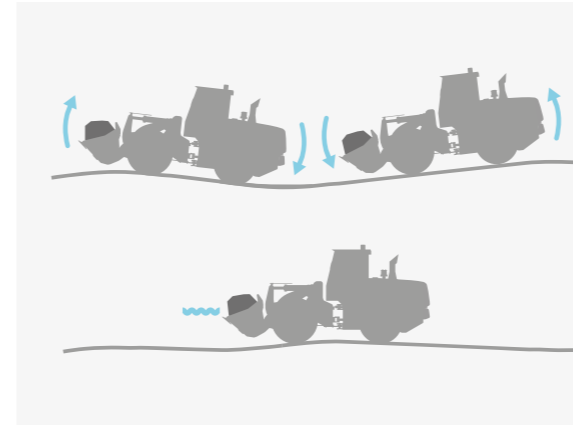
SCHÜTZEN SIE IHRE MITARBEITER UND AUSRÜSTUNG

Kleine Details können viel ausmachen. Das gilt insbesondere in Bezug auf die Sicherheit bei Arbeiten unter anspruchsvollen Bedingungen. Es geht nicht nur darum, Richtlinien zu erfüllen. Die Sicherheitsfunktionen des HL955A wurden entwickelt und getestet, um Ihren Anforderungen in der wirklichen Welt gerecht zu werden und bieten mit optionalem Advanced-Around View Monitoring (AAVM), Intelligent Moving Object Detection (IMOD) und Radarsystemen sogar ein zusätzliches Augenpaar. Sicherheit und Komfort werden durch verschiedene Technologien verbessert, die auch unter hoher Last ein Gefühl der Stabilität und geschmeidigen Leistung vermitteln. Dieser Radlader trägt zu Ruhe und Unfallfreiheit am Einsatzort bei und steigert damit die Produktivität und Sicherheit jedes Fahrers.

„Der HL955A wirkt robust, bietet aber neben seiner Kraft auch eine sehr gleichmäßige, vorhersagbare Leistung. Er vermittelt in jeder Situation zusätzliche Sicherheit.“



Eine **Schwingungsdämpfung** mit Kolbenspeicher reduziert die Nickbewegungen von Maschine und Schaufel, was für stabileren und komfortableren Betrieb sorgt. Außerdem wird so der Materialverlust verringert und Komfort und Produktivität verbessert.

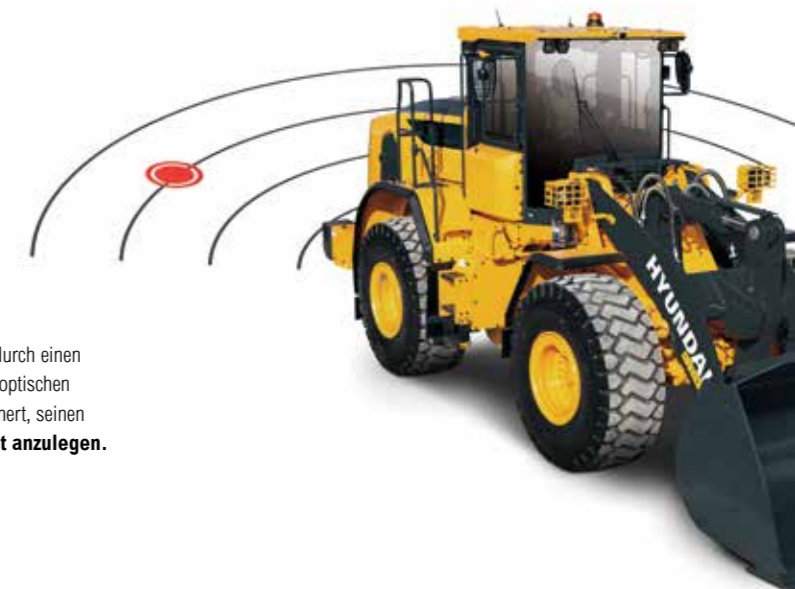


Der **Seitenspiegel** lässt sich für optimale Sicht problemlos einstellen und kann abgeklappt werden, um Schäden beim Transport zu verhindern.

Ein **hydraulisches Sperrdifferential** verhindert ein Durchdrehen der Räder und sorgt für mehr Sicherheit im Betrieb sowie höhere Produktivität und geringeren Kraftstoffverbrauch.

Das optionale **Advanced Around View Monitoring (AAVM)** System bietet Ihnen eine 360°-Übersicht über Ihre unmittelbare Arbeitsumgebung. Es beinhaltet auch intelligente Technik zum Erkennen von beweglichen Objekten (IMOD), die Personen oder Objekte erfasst und Sie warnt, wenn diese in den Fünf-Meter-Umkreis der Maschine kommen.

Das optionale **Radarsystem** erkennt Hindernisse hinter der Maschine bei Tag und Nacht, ohne toten Winkel. Die Entfernung zwischen Hindernis und Lader wird auf dem Sekundärmonitor angezeigt.



Der Fahrer wird durch einen akustischen und optischen Alarm daran erinnert, seinen **Sicherheitsgurt anzulegen**.

HYUNDAI



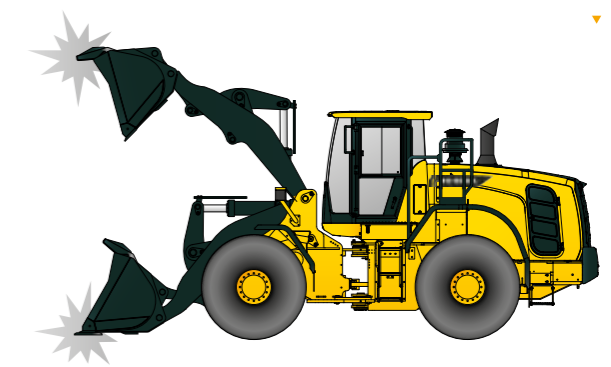


Der HL955A hat einen **breiten, voll verstellbaren Sitz und eine verstellbare Armlehne**, die längeres und produktiveres Arbeiten ermöglichen. Für zusätzlichen Komfort ist optional ein luftgefederter Sitz erhältlich.

Die Kabinentür lässt sich für zusätzliche Sicherheit und Komfort optional **per Fernbedienung öffnen**.

Die **Soft-Stop-Funktion** reduziert die Geschwindigkeit der Hydraulik gegen Ende des Zylinderhubs. Das verringert die Stoßbelastung beim Hub, erhöht den Bedienkomfort und sorgt für weniger verschüttetes Material. Die Endlagendämpfung kann über den Monitor ein- und ausgeschaltet werden.

„Der Sitz fühlt sich an wie für mich gemacht und Details wie die neue Endlagendämpfung machen die Arbeit weniger ermüdend und angenehmer.“



Die Funktion **Eco Report** erleichtert die Entwicklung effizienter Arbeitsgewohnheiten, indem sie in Echtzeit Informationen über die Maschinenleistung anzeigt.

Alle Anzeigen zum **Maschinenstatus** sind für eine einfache, effiziente Bedienung zentral in einer Gruppe angeordnet.

EINE KABINE GANZ NACH IHREN BEDÜRFNISSEN

Die Kabine des HL955A wurde als produktive, stressfreie Arbeitsumgebung gestaltet, die perfekt zu jedem Bediener passt. Die angenehme, geräumige Arbeitsumgebung ist mit modernster Lärm- und Vibrationsminderungstechnologie ausgestattet, mit der ein Geräuschpegel von nur 67 dB erreicht wird, einer der niedrigsten Werte in dieser Maschinenkategorie. Der hochwertige, verstellbare Sitz und die Armlehne gewährleisten problemlose Erreichbarkeit aller Bedienelemente. Verschiedene Technologien erleichtern die Maschinenüberwachung und sorgen während Ihres Arbeitstages für Ihre Unterhaltung.



MASSGESCHNEIDERTE TECHNOLOGIEN FÜR MAXIMALE PRODUKTIVITÄT

Der HL955A wird von einem zuverlässigen Cummins B6.7 Stufe V Motor angetrieben, der harte Einsätze unter extremen Bedingungen mühelos bewältigt. Seine Leistung wird durch eine Reihe von Technologien ergänzt, welche die Kraftstoffeffizienz erhöhen und schädliche Emissionen auf ein Minimum reduzieren.

Präzise Betriebssysteme, darunter eine optimierte Leistungsanpassung für die ultimative Ausgewogenheit von Drehmoment

und Drehzahl, helfen Ihnen, diese beeindruckende Maschine maximal zu nutzen. Bei Betrieb im Smart-Po-Modus verbraucht der Motor bis zu 5% weniger Kraftstoff und stellt gleichmäßige Leistungen bei harten Einsatzbedingungen bereit. Hyundais eigene Wiegesystemtechnologie ist serienmäßig integriert. Weitere Kontroll-, Überwachungs- und Wartungsfunktionen optimieren Leistung und Produktivität jeden Tag, an jeder Baustelle.



„Graben unter harten Einsatzbedingungen, raue Witterung oder eine problematische Baustelle... Mit dieser Maschine bin ich jeder Situation gewachsen!“



Wie alle Maschinen der A-Serie ist auch der HL 955A mit unserem **Universal-Abgasnachbehandlungssystem** ausgerüstet, das die Emissionen und Betriebskosten verringert, die Zuverlässigkeit erhöht und die Wartung vereinfacht.



Das kumulative **Präzisionswiegesystem mit automatischer und manueller Einstellung** hilft Ihnen, in jeder Umgebung effizienter zu arbeiten. Zur Erhöhung der Präzision erscheinen bei Wiegefehlern Symbole und eine zweifarbige Gewichtswertanzeige im Display.



Der neue **Smart-Power-Modus** passt die Motordrehzahl bei harten Einsatzbedingungen, etwa beim Ausschachten, an, um ohne Zugeständnisse an die Leistung Kraftstoff zu sparen. Mit dieser Technologie wird auch ein optimales Gleichgewicht zwischen Traktion und Ausbrechkraft erreicht.



Der **Motor wird bei Untätigkeit automatisch ausgeschaltet**, um den Verbrauch zu drosseln und unnötige Emissionen zu vermeiden. Je nach Arbeitsumgebung können unterschiedliche Betriebsarten ausgewählt werden, was die Effizienz weiter erhöht.

Das **Z-Parallelgestänge** des HL955 wurde eigens entwickelt, um, in Kombination mit Parallelhub, optimales Gleichgewicht zwischen Hub- und Kippkräften zu gewährleisten.

Optional ist ein **Fünfganggetriebe mit Überbrückungskupplung** mit dem Sie bei niedrigem Kraftstoffverbrauch und geringen Emissionen effizienter arbeiten.

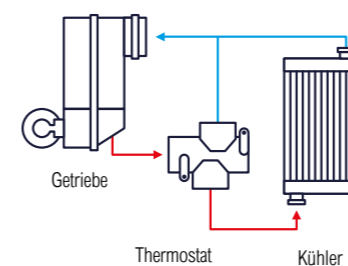


HÖHERE VERFÜGBARKEIT FÜR EINE VERLÄSSLICHE KAPITALRENDITE

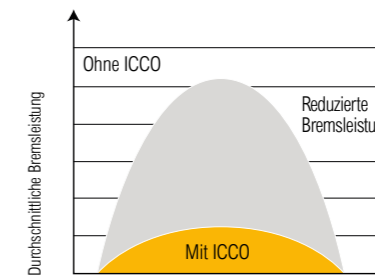


Als Unternehmer müssen Sie sich sicher sein, dass Ihre heutigen Investitionen Ihnen langfristig Einnahmen beschern. Deshalb haben wir bei der Entwicklung des HL955A besonderen Wert auf die Zuverlässigkeit gelegt, von seiner Entwicklung und Produktion bis zu den Qualitätskontrollen.

Achsen, Antriebswelle und alle Betriebssysteme wurden überarbeitet und unter verschiedenen Einsatzbedingungen harten Tests unterzogen. Das Ergebnis ist ein robustes, langlebiges Arbeitstier mit minimalen Stillstandszeiten für Reparaturen und Wartungsarbeiten, so dass Sie Ihre Zeitpläne einhalten und Ihre Erträge sichern.



Der optionale **Thermostat für die Getriebekühlung** erleichtert das rasche Erwärmen der Flüssigkeit und erhält sie auf der optimalen Betriebstemperatur, wodurch die Komponenten geschützt und die Effizienz gesteigert werden.



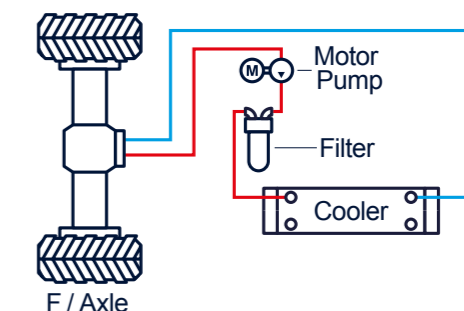
Die **intelligente Kupplungstrennfunktion (ICCO)** minimiert den Leistungsverlust im Drehmomentwandler und verhindert übermäßige Leistungsverluste beim Bremsen. Das reduziert die Wärmeentwicklung und den Verschleiß der Bremscheibe.



Das Hydrauliksystem wurde durch ein **einheitliches Steuerventilsystem** vereinfacht. Dadurch müssen nicht mehr an jedes Ventil Hydraulikschläuche angeschlossen werden, wodurch die Anzahl potentieller Leckstellen verringert wird.

Hochwertige Schläuche mit hervorragender Wärme- und Druckbeständigkeit sorgen für maximale Lebensdauer auch unter schwierigen Arbeitsbedingungen.

Der HL955A ist mit **Premium-Achsen mit erhöhter Achslast** ausgestattet, die für mehr Zuverlässigkeit und Robustheit sorgen. Eine separate optionale **Achsolkühlung** verhindert Überhitzung bei Arbeiten unter hoher Belastung oder bei häufigem Bremsen.



EINFACHE WARTUNG FÜR EIN STÖRUNGSFREIES NUTZERERLEBNIS

Die Unbesorgtheit, die mit schnellen, unkomplizierten Wartungsarbeiten einhergeht, ist Teil dessen, was wir als Hyundai-Effekt bezeichnen. Der HL955A ist so konzipiert, dass die Wartung so komfortabel wie möglich gestaltet wird. Die Motorhaube öffnet weit und bietet einen leichten Zugang für Reinigungs- und Routinearbeiten. Alle Komponenten und Materialien sind auf langen störungsfreien Betrieb ausgelegt.

Hyundais Hi-MATE Fernmanagementsystem ist für ein Höchstmaß an Service und Unterstützung integriert. Der HL955A verfügt auch über unser neues, an den Motor gekoppeltes Diagnosesystem (ECD), das sofort jede Störung des Motors sowohl an Hi-MATE als auch den Motorhersteller übermittelt, um die Probleme möglichst schnell und einfach lösen zu können.

HiMATE



Hyundais exklusives Hi-MATE Fernmanagementsystem erlaubt eine Überwachung Ihrer Maschinen von überall her über eine spezielle Website oder eine mobile App mit Zugang zu Diagnose- und Arbeitsparametern wie Motorgesamtstunden, aktuelle Arbeitsstunden und Kraftstoffverbrauch. Das System erleichtert die Auswertung der Maschinenproduktivität sowie die Planung von Service- und Wartungsarbeiten und zeigt erforderliche Maßnahmen für Kosteneinsparungen auf. Außerdem bietet es eine Geofencing-Funktion zum Schutz Ihrer Maschinen vor Diebstahl und unbefugter Nutzung.



Unsere neue **Engine Connected Diagnostics (ECD)** unterstützt den Wartungstechniker mit Ferndiagnoseberichten, damit er Besuche vor Ort korrekt vorbereiten kann.



Mit dem optionalen **automatischen Schmiersystem** wird bei Bedarf automatisch Fett an die Schmierstellen gebracht. Die korrekte Dosierung wird gewährleistet und Schmiermittel wird gleichmäßig aufgetragen, um den Fettverbrauch zu reduzieren und Abfälle zu eliminieren.



Die **elektrisch zu öffnende hochklappbare Motorhaube ist voll einziehbar**, womit der abgedichtete Motorraum und der Kühlraum leicht erreichbar sind. Die Brandgefahr im Motorraum durch zufließende Fremdmaterialien wurde eingedämmt.



Der **Klimaanlagenfilter** lässt sich problemlos wechseln.



Der HL955A verfügt über einen zuverlässigen **Rippenluftkühler mit breitem Kern**, der einen Leistungsabfall durch Verunreinigung verhindert.

DIE RICHTIGE TECHNOLOGIE FÜR BESTE ERGEBNISSE

Hyundai-Radlader der A-Serie sind auf die Schaffung besserer Bedingungen für die Bediener und Sicherstellung des ultimativen Besitzererlebnisses ausgelegt. Jedes Detail wurde sorgfältig auf Ihre Bedürfnisse bei der Arbeit optimiert, wie mehr Sicherheit und Komfort, höhere Produktivität, maximale Verfügbarkeit und unkomplizierte Wartung. All dies ist Teil des Hyundai-Effekts.

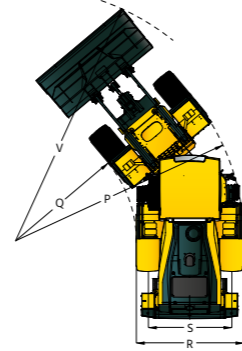
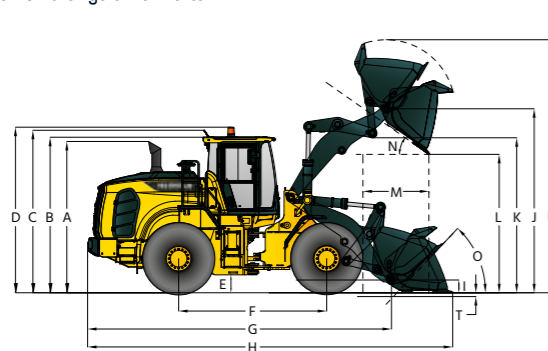
Mehr erfahren Sie auf hyundai-ce.eu



ABMESSUNGEN

ABMESSUNGEN

Alle Abmessungen sind ungefähre Werte.



| Beschreibung | HL955A | | HL955AXT | |
|---|-----------|---------|----------|---------|
| | mm | ft / in | mm | ft / in |
| A Höhe bis Oberkante Abgasrohr | 3.320 | 10' 11" | 3.320 | 10' 11" |
| B Höhe bis Oberkante Kabine | 3.390 | 11' 1" | 3.390 | 11' 1" |
| C Höhe bis Oberkante Maschinenantenne | 3.440 | 11' 3" | 3.440 | 11' 3" |
| D Höhe bis Oberkante Rundumleuchte | 3.520 | 11' 7" | 3.520 | 11' 7" |
| E Bodenfreiheit | 410 | 1' 4" | 410 | 1' 4" |
| F Radstand | 3.050 | 10' | 3.050 | 10' |
| G Gesamtlänge (ohne Schaufel) | 6.430 | 21' 1" | 7.025 | 23' 1" |
| H Transportlänge (mit Schaufel am Boden) | 7.715 | 25' 4" | 8.310 | 27' 3" |
| I Höhe Gelenkbolzen in Tragstellung | 440 | 1' 5" | 610 | 2' |
| J Höhe Gelenkbolzen bei max. Hubhöhe | 3.940 | 12' 11" | 4.515 | 14' 10" |
| K Hubarmfreiheit bei max. Hubhöhe | 3.340 | 10' 11" | 3.905 | 12' 10" |
| L Schüttfreiheit bei max. Hubhöhe und 45° Auskippwinkel | 2.785 | 9' 2" | 3.360 | 11' |
| M Ausladung bei max. Hubhöhe und 45° Auskippwinkel | 1.180 | 3' 10" | 1.220 | 4' |
| N Ausschüttwinkel bei max. Hubhöhe und Schüttstellung (an Anschlägen) | 48 | | 48 | |
| O Rückkippwinkel | Boden | 41 | 41 | |
| | Transport | 46 | 47 | |
| P Wendekreis (Durchmesser) äußere Reifen | 11.140 | 36' 7" | 11.140 | 36' 7" |
| Q Wendekreis (Durchmesser) innere Reifen | 5.980 | 19' 4" | 5.980 | 19' 4" |
| R Breite über Reifen (unbeladen) | 2.530 | 8' 4" | 2.530 | 8' 4" |
| S Spurbreite | 2.010 | 6' 7" | 2.010 | 6' 7" |

BETRIEBSDATEN MIT SCHAUFELN

| Gestänge Schaufeltyp | | Universaleinsatz Bolzenmontage | | Universalmodell zum Einhängen | Änderung Hochhub-Kinematik |
|--|-------|--------------------------------|-----------------------------|-------------------------------|----------------------------|
| | | Schneidkanten anschaubar | 2-teiliger Zahn und Segment | Schneidkanten anschaubar | |
| Kantenausführung | m³ | 2,8 | 2,8 | 2,8 | - |
| | yd³ | 3,7 | 3,7 | 3,7 | |
| Nennkapazität | m³ | 3,1 | 3,1 | 3,1 | - |
| | yd³ | 4,1 | 4,1 | 4,1 | |
| Nenninhalt bei Füllfaktor 110 % | m³ | 3,1 | 3,1 | 3,1 | - |
| | yd³ | 4,1 | 4,1 | 4,1 | |
| Breite | mm | 2.740 | 2.810 | 2.740 | - |
| | ft/in | 9' | 9' 3" | 9' | |
| Schüttfreiheit bei max. Hubhöhe & 45° Auskippwinkel | mm | 2.785 | 2.660 | 2.600 | +575 |
| | ft/in | 9' 2" | 8' 9" | 8' 6" | 1' 11" |
| Reichweite bei max. Hubhöhe und 45° Auskippwinkel | mm | 1.180 | 1.275 | 1.355 | +40 |
| | ft/in | 3' 10" | 4' 2" | 4' 5" | +2" |
| Grabtiefe | mm | 85 | 85 | 85 | +35 |
| | ft/in | 3" | 3" | 3" | +1" |
| Transportlänge (mit Schaufel) | mm | 7.715 | 7.870 | 7.970 | +595 |
| | ft/in | 25' 4" | 25' 10" | 26' 2" | +1' 11" |
| Gesamthöhe mit Schaufel bei max. Hubhöhe | mm | 5.330 | 5.330 | 5.515 | +575 |
| | ft/in | 17' 6" | 17' 6" | 18' 1" | +1' 11" |
| Lader-Wendekreis mit Schaufel in Tragstellung | mm | 12.550 | 12.720 | 12.700 | +600 |
| | ft/in | 41' 2" | 41' 9" | 41' 8" | +1' 12" |
| Statische Kipplast. Gerade (keine Reifeneinfederung) | kg | 11.350 | 11.300 | 10.200 | -1.150 |
| | lb | 25.022 | 24.912 | 22.487 | -2.535 |
| Statische Kipplast. Eingelenkt (keine Reifeneinfederung) | kg | 9.850 | 9.800 | 8.850 | -1.000 |
| | lb | 21.716 | 21.605 | 19.511 | -2.205 |
| Losbrechkraft | kg | 14.370 | 14.370 | 11.980 | +170 |
| | lb | 31.680 | 31.680 | 26.411 | +375 |
| Betriebsgewicht* | kg | 15.800 | 15.855 | 16.175 | +690 |
| | lb | 34.830 | 34.950 | 35.660 | +1.521 |

* Alle Höhen- und Reifenmaße gelten für Standardreifen 23.5 R25, L3.

DICHTE UND SCHAUFELAUSSWAHL

MATERIALDICHTEN

| Lockermaterial | Materialdichte [t/m³] | |
|----------------|----------------------------|-----------|
| Erde / Ton | 1,5 ~ 1,7 | |
| Sand und Kies | 1,5 ~ 1,7 | |
| Zuschlagstoffe | 25-76 mm (1" bis 3 in) | 1,6 ~ 1,7 |
| | 19 mm (0,75 in) und größer | 1,8 |

HL955A / HL955AXT SCHAUFELAUSSWAHLTABELLE

| Standardhubarm - Universalschaufel | | Materialdichte [t/m³] | | | | | | | | | | | | | | | | |
|--|-----------|-----------------------|-------------|------------------|-------------|-------------|-------------|-------------|-------------|------------------|-------------|------------------|-------------|-------------|-------------|-------------|-------------|-------------|
| Typ | m³ (yd³) | 0,8 (1.349) | 0,9 (1.517) | 1,0 (1.686) | 1,1 (1.854) | 1,2 (2.023) | 1,3 (2.191) | 1,4 (2.360) | 1,5 (2.528) | 1,6 (2.697) | 1,7 (2.865) | 1,8 (3.034) | 1,9 (3.203) | 2,0 (3.371) | 2,1 (3.540) | 2,2 (3.708) | 2,3 (3.877) | 2,4 (4.045) |
| | | Schneidkante | 2,8 (3,7) | 3,2 m³ (4,2 yd³) | | | | | | | | 2,7 m³ (3,5 yd³) | | | | | | |
| Zahn- & Segmentkante, mit zwei Schrauben befestigt | 2,8 (3,7) | 3,2 m³ (4,2 yd³) | | | | | | | | 2,7 m³ (3,5 yd³) | | | | | | | | |
| Schneidkante Q/C | 2,8 (3,7) | 3,2 m³ (4,2 yd³) | | | | | | | | 2,7 m³ (3,5 yd³) | | | | | | | | |
| Hochhubarm (XT) - Universalschaufel | | Materialdichte [t/m³] | | | | | | | | | | | | | | | | |
| Typ | m³ (yd³) | 0,8 (1.349) | 0,9 (1.517) | 1,0 (1.686) | 1,1 (1.854) | 1,2 (2.023) | 1,3 (2.191) | 1,4 (2.360) | 1,5 (2.528) | 1,6 (2.697) | 1,7 (2.865) | 1,8 (3.034) | 1,9 (3.203) | 2,0 (3.371) | 2,1 (3.540) | 2,2 (3.708) | 2,3 (3.877) | 2,4 (4.045) |
| | | Schneidkante | 2,8 (3,7) | 3,2 m³ (4,2 yd³) | | | | | | | | 2,7 m³ (3,5 yd³) | | | | | | |
| Zahn- & Segmentkante, mit zwei Schrauben befestigt | 2,8 (3,7) | 3,2 m³ (4,2 yd³) | | | | | | | | 2,7 m³ (3,5 yd³) | | | | | | | | |
| Schneidkante Q/C | 2,8 (3,7) | 3,2 m³ (4,2 yd³) | | | | | | | | 2,7 m³ (3,5 yd³) | | | | | | | | |



ÄNDERUNG DER BETRIEBSDATEN – REIFEN

| Reifen | 20.5-25 16PR, L5 | 20.5 R25 ★ XHA | 20.5-25 16PR, L3 | |
|--|------------------|----------------|------------------|-------------|
| Betriebsgewicht | kg | +440 | -52 | -108 |
| | lb | +970 | -115 | -238 |
| Statische Kipplast. Gerade (keine Reifeneinfederung) | kg | +280 (+230) | -35 (-30) | -70 (-60) |
| | lb | +617 (+507) | -77 (-66) | -154 (-240) |
| Statische Kipplast. Eingelenkt (keine Reifeneinfederung) | kg | +240 (+200) | -30 (-25) | -60 (-50) |
| | lb | +529 (+441) | -66 (-55) | -132 (-110) |
| Vertikale Höhenänderungen | mm | +65 | -7 | -3 |
| | ft/in | +3" | -0,3" | -0,1" |
| R. Breite über Reifen (unbeladen) | mm | +27 | -6 | -6 |
| | ft/in | +1" | -0,2" | -0,2" |
| P. Wendekreis (Durchmesser) äußere Reifen | mm | +27 | -6 | -6 |
| | ft/in | +1" | -0,2" | -0,2" |
| Q. Wendekreis (Durchmesser) innere Reifen | mm | -27 | +6 | +6 |
| | ft/in | -1" | +0,2" | +0,2" |

** Geänderte Abmessungen im Vergleich zu 20.5R25, ★, L3 Reifen.

() : DATEN XT

TECHNISCHE DATEN

| MOTOR | |
|---|---|
| Hersteller / Modell | CUMMINS B6.7 / EU Stufe V |
| Typ | 6 Zylinder-Dieselmotor, wassergekühlt, 4-Takt, Turbolader und Ladeluftkühlung, Direkteinspritzung, elektronisch gesteuert |
| Nachbehandlungssystem | DOC, DPF, SCR, VGT |
| Bruttoleistung (SAE J1995) | 200 PS (149 kW) bei 2.200 U/Min. |
| Nettoleistung (SAE J1349) | 197 PS (147 kW) bei 2.200 U/Min. |
| Max. Leistung | 210 PS (157 kW) bei 1.900 U/Min. |
| Spitzendrehmoment (SAE J1995) | 990 N·m (730 lb.ft) bei 1.300 U/Min. |
| Hubraum | 6,7 l (408 cu in) |
| Anz. Zylinder | 6 |
| Bohrung x Hub | 107 mm (4,21") x 124 mm (4,88") |
| Verdichtungsverhältnis | 17,3 : 1 |
| Luftfilter | Trocken, zwei zweistufige Filterelemente |
| Generator | 24 V - 95 Amp |
| Batterie | 2 x 12V, 900 CCA |
| Anlasser | 24 V - 5,5 kW |
| - Die angegebene Nettuleistung am Schwungrad steht zur Verfügung, wenn der Motor mit Lüfter, Generator, Luftfilter und Abgasnachbehandlungssystem ausgerüstet ist. - Die angegebene Bruttuleistung wird bei maximaler Lüfterdrehzahl erreicht. | |

| GETRIEBE | | | |
|-----------------------|------------------------------|-------------------------------------|-------------|
| Drehmomentwandlertyp* | 3 Elemente, 1 Stufe, 1 Phase | | |
| Reifen | 20.5 R25, ★★, L3 | | |
| Fahrergeschwindigkeit | 4-Gang-Getriebe | 5-Gang-Getriebe mit Wandlerkupplung | |
| | km/h (mph) | km/h (mph) | |
| Vorwärts | 1. Gang | 7,1 (4,4) | 6,5 (4,0) |
| | 2. Gang | 11,7 (7,3) | 11,4 (7,1) |
| | 3. Gang | 23,6 (14,7) | 17,6 (10,9) |
| | 4. Gang | 39,2 (24,4) | 27,3 (17,0) |
| | 5. Gang | - | 40,0 (24,9) |
| Rückwärts | 1. Gang | 7,4 (4,6) | 6,9 (4,3) |
| | 2. Gang | 12,3 (7,6) | 12,0 (7,5) |
| | 3. Gang | 24,9 (15,5) | 28,8 (17,9) |

* Vollautomatisches Power-Shift-Funktion mit Vorgelegewelle und Soft-Shift-Schaltung für Gangstufe und Fahrtrichtung. Exakte Abstimmung zwischen Drehmomentwandler und Getriebe für optimales Arbeiten.

| ACHSEN | |
|-------------------------|---------------------------------|
| Antriebssystem | Allradantrieb |
| Vorne | Fest |
| Hinten | Pendelnd ±11 Grad |
| Außenplaneten | Planetenuntersetzung am Radkopf |
| Differenzialgetriebe | Konventionell |
| Untersetzungsverhältnis | 23.334 |

| REIFEN | |
|-------------|--------------------------------------|
| Typ | Schlauchlos, laderspezifische Reifen |
| Serienmäßig | 20.5 R25, ★★, L3 |
| Optionen | 20.5 R25, ★, XHA |
| | 20.5-25, 16PR, L3 |
| | 20.5-25, 16PR, L5 |

| ÜBERSICHT | | |
|--------------------------|-----------------------|-----------------------|
| Beschreibung | HL955A | HL955AXT |
| Betriebsgewicht | 15.800 kg (34.830 lb) | 16.490 kg (36.350 lb) |
| Schaufelvolumen | Gehäuft | 2,8 m³ (3,7 yd³) |
| | Gestrichen | 2,4 m³ (3,1 yd³) |
| Losbrechkraft – Schaufel | 14.370 kg (31.680 lb) | 14.540 kg (32.055 lb) |
| Kipplast | Gerade | 11.350 kg (25.022 lb) |
| | Voll eingelenkt | 9.850 kg (21.716 lb) |
| | | 8.150 kg (17.968 lb) |

| KABINE | |
|---|--|
| ROPS-/FOPS-Kabine erfüllt ISO 3471 und ISO 3449 | |

| BREMSEN | |
|-----------------|--|
| Betriebsbremsen | Hydraulisch betätigt, Nassscheibenbremsen wirken auf alle 4 Räder; unabhängiges Achse-für-Achse-System. Selbstverstellende und Raddrehzahlbremse |
| Feststellbremse | Federbelastete Bremse, mit hydraulischer Entlastung |
| Notbremse | Bei einem Abfall des Bremsdrucks leuchtet eine Warnleuchte auf und automatisch wird die Parkbremse angesetzt. |

| HYDRAULIKSYSTEM | | |
|--------------------------------------|---|----------------------------------|
| Typ | Lastabhängige Hydraulik | |
| Maximale Pumpenleistung | 185 l/Min (48,8 gal/min) bei 2.200 U/Min. | |
| Maximaler Betriebsdruck | 280 bar (3.980 psi) | |
| Regelventil | 2 Schieber (Schaufel, Hubgerüst) 3 Schieber (Schaufel, Hubgerüst, Zusatzausrüstung) | |
| Hubkreis | Ventil mit vier Funktionen: Heben / Halten / Senken / Schwimmen Einstellbare automatische Hubendlage zwischen Horizontale und voller Hubhöhe. | |
| Kippkreis | Ventil mit drei Funktionen: Ankippen / Halten / Abkippen Automatische Schaufelpositionierung mit einstellbarem Winkel. | |
| Hydraulikzykluszeit bei Nennnutzlast | Anheben aus Tragstellung: 5,5 Sek. | |
| | Auskippen, aus maximaler Höhe: 2,0 Sek. Absenken, leer, schwimmend unten: 3,9 Sek. Gesamt: 11,4 Sek. | |
| Zylinder | Typ: Doppelt wirkend | |
| | Anz. Zylinderbohrungen x Hub | |
| | Heben | 2-125 x 745 mm (2-4,9' x 29,3') |
| | HL955A Kipper | 1-140 x 560 mm (1-5,5' x 1' 10') |
| HL955A XT Kipper | 1-140 x 585 mm (1-5,5' x 1' 11") | |

| LENKUNG | |
|-------------|---|
| Typ | Lastabhängige, hydrostatische Knicklenkung |
| Pumpe | Kolbenverstellpumpe |
| Systemdruck | 210 bar (3046 psi) |
| Zylinder | Doppelt wirkend |
| Lenkwinkel | 40° nach beiden Seiten |
| Merkmale | Mittelpunktrahmengelenk. Lenksäule in Reichweite und Höhe verstellbar |

* Hyundai Bio Hydrauliköl (HBHO) verfügbar.

| NACHFÜLLMENGEN BEI WARTUNGSARBEITEN | | |
|-------------------------------------|-----|--------|
| EINHEIT | ℓ | US gal |
| Kraftstofftank | 230 | 60,8 |
| AdBlue-Tank | 37 | 8,7 |
| Kühlsystem | 42 | 11,2 |
| Kurbelgehäuse | 18 | 4,8 |
| Getriebe | 33 | 8,7 |
| Vorderachse | 32 | 8,5 |
| Hinterachse | 32 | 8,5 |
| Hydrauliköltank | 110 | 29,1 |
| Hydrauliksystem (inklusive Tank) | 200 | 52,8 |

| GERÄUSCHE | | |
|--|--|------------|
| Die nachstehend angegebenen garantierten Lärmpegel können in Abhängigkeit von einer Vielzahl von Faktoren - wie Betriebsbedingungen, Kühlgebläseschwindigkeit, Motortyp usw. - unterschiedlich sein. Gehörschutz wird notwendig sein, wenn ein Bediener in einer unsachgemäß gewarteten Kabine arbeitet oder sich bei geöffneten Türen und/oder Fenstern einer lauten Umgebung aussetzt. | | |
| Bei höchster Kühlgebläsedrehzahl: | | |
| Bediener-Schalldruckpegel (ISO 6396:2008) | | 67 dB (A) |
| Externer Schalleistungspegel (ISO 6395:2008) | | 103 dB (A) |

| KABINE UND INNENRAUM | STD. |
|--|------|
| ALARMSIGNALE, AKUSTISCH UND OPTISCH | |
| Luftfilter verstopft | • |
| Getriebefehler | • |
| Batteriespannung | • |
| Bremsflüssigkeitsdruck | • |
| Motorölstand | • |
| Kraftstoffstand | • |
| Hydrauliköltemperatur | • |
| Motor Kühlmitteltemperatur | • |
| Getriebeöltemperatur | • |
| Öldruck Betriebsbremse | • |
| Motor Kühlmittelstand | • |
| Wasser in Kraftstoff | • |
| Wartungszyklus | • |
| Alarm, Rückfahrwarnung | • |
| Hupe, elektrisch | • |
| Motorabschaltung | • |
| BATTERIEN | |
| 900 CCA, 12 V, 2 STÜCK | • |
| ANZEIGEN | |
| Motor Kühlmitteltemperatur | • |
| Kraftstoffstand | • |
| Tachometer | • |
| Getriebeöltemperatur | • |
| ANZEIGELEUCHTEN | |
| Feststellbremse | • |
| Fernlicht | • |
| Blinker | • |
| Kontrolllampe Joystick-Lenkung | • |
| FNR | • |
| Vorsteuerauswähler | • |
| Automatische Motorabschaltung | • |
| Fahrsteuerung | • |
| Sicherheitsgurt | • |
| Differenzialsperre | • |
| LCD-DISPLAY | |
| Uhr und Fehlercode | • |
| Betriebsstundenzähler | • |
| DEF-Stand | • |
| Motordrehzahl | • |
| Getriebestufe | • |
| Anzeige | • |
| Auftragszeit und Entfernung | • |
| Temperatur (Kühlmittel, Hydrauliköl, Getriebeöl) | • |
| BELEUCHTUNGSANLAGE | |
| LED-Deckenleuchte | • |
| 2 Brems- und Rückleuchten | • |
| 4 Blinkerleuchten | • |
| Bremsleuchten (Gegengewicht) | • |
| 2 LED-Kombinationsrückleuchte | • |
| 2 Scheinwerfer am Vorderwagen | • |
| 2 LED-Scheinwerfer | • |
| 2 Arbeitsscheinwerfer am Dach vorn | • |
| 4 Arbeitsscheinwerfer am Dach vorn, 2 Arbeitsscheinwerfer am Dach hinten | • |
| 4 Arbeitsscheinwerfer (LED) am Dach vorn, 2 Arbeitsscheinwerfer (LED) am Dach hinten | • |
| 2 Arbeitsscheinwerfer am Kühlergrill | • |
| 2 Arbeitsscheinwerfer am Kühlergrill (LED) | • |
| SCHALTER | |
| Warnblinkanlage | • |
| DPF | • |
| Motorhaube geöffnet | • |
| Parken | • |
| Batterie Hauptschalter | • |
| FNR-Schalter | • |
| Fußschalter Differenzialsperre | • |
| Notlenkung | • |
| Vorsteuerauswähler | • |
| Luftkompressor | • |

| KABINE UND INNENRAUM | STD. |
|--|------|
| ZÜNDUNG | |
| Schlüssel | • |
| Taste | • |
| MEMBRANSCHALTER IM DISPLAY | |
| Hauptscheinwerfer | • |
| Arbeitsscheinwerfer | • |
| Automatische Schmierung | • |
| Schnellkupplung | • |
| Fahrsteuerung | • |
| Lastwaage | • |
| Rundumleuchte | • |
| Heckscheibenwischer | • |
| Spiegelheizung | • |
| Position Automatikbetrieb | • |
| Feinabstimmung | • |
| Kamera | • |
| KABINE (SCHALLGEDÄMT) | |
| Zigarettenanzünder & Aschenbecher | • |
| Kleiderhaken | • |
| AUTOMATISCHE KLIMAREGELUNG | |
| Klimaanlage & Heizung | • |
| Entfroster | • |
| Scheibenwischer mit Intervallschaltung und Waschanlage, vorne und hinten | • |
| SITZ | |
| 2"-Aufrollgurt & mechanisch verstellbarer, gefederter Sitz (beheizt) | • |
| 2"-Aufrollgurt & einstellbare Luftfederung (beheizt) | • |
| DIAGNOSE-DRUCKSENSOREN | |
| PERSÖNLICHER STAUERAUM | |
| Konsolenfach | • |
| Halter, Getränke | • |
| Rückspiegel (1 innen) | • |
| Rückspiegel (2 außen, beheizt) | • |
| Lenksäule, in Reichweite und Höhe verstellbar | • |
| Lenkrad mit Lenkknopf | • |
| Sonnenrollo (Frontscheibe) | • |
| Sonnenrollo (Heckscheibe) | • |
| Getöntes Sicherheitsglas | • |
| Kabine mit einer Tür | • |
| Zeitschriftentasche | • |
| PEDALE | |
| Ein Gaspedal | • |
| Ein Bremspedal | • |
| Doppelbremspedal | • |
| Gaspedal ohne ECO-Schalter | • |
| Gaspedal mit ECO-Schalter | • |
| Radio / USB-Player | • |
| Gummibodenmatte | • |
| Handgelenkstütze | • |
| DC-Wandler 24 V nach 12 V (20 A) | • |

| MOTOR | STD. |
|---------------------------------|------|
| Generator, 95 A | • |
| Frostschutzmittel | • |
| MOTOR, CUMMINS B6.7 | |
| Stage V | • |
| Motorgehäuse, abschließbar | • |
| Gebläseabdeckung | • |
| Ansaugpumpe | • |
| Kraftstoff-Wasserabscheider | • |
| EMISSIONSMINDERUNGSMODUL | |
| DOC, SCR und DPF | • |
| Regenklappe, Motorluftansaugung | • |
| Kühler | • |
| Kraftstoffvorwärmer | • |
| Kühlmittelstand-Schauglas | • |
| Motorölstand-Messstab | • |
| Zentrifugal-Vorfilter | • |

| TELEMATIK | STD. |
|--|------|
| Hi-MATE | • |
| ECD (Engine Connected Diagnostics - Vernetzte Motordiagnose) | • |

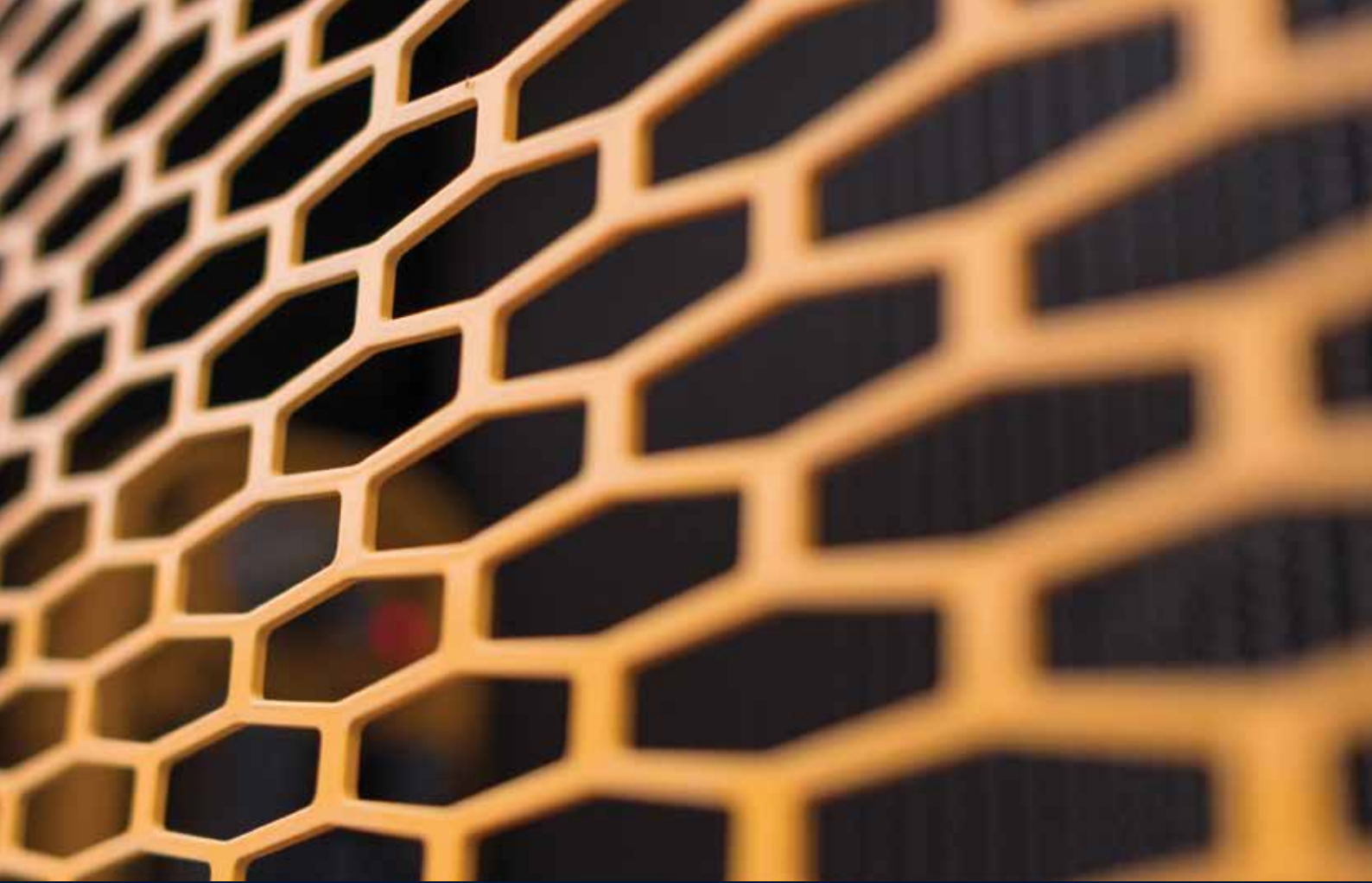
- Die Serien- und Sonderausstattung kann variieren. Weitere Informationen erhalten Sie bei Ihrem Hyundai-Händler. Variationen der Maschine aufgrund internationaler Standards sind möglich.
- Auf den Fotos können in Ihrer Region nicht erhältliche Anbaugeräte und Sonderausrüstung abgebildet sein.
- Änderungen an Materialien und technischen Daten vorbehalten.
- Alle Maße in angloamerikanischen Maßeinheiten sind auf das nächste volle Pfund oder Zoll gerundet.

| ANTRIEBSSTRANG | STD. |
|---|------|
| Betriebsbremse (geschlossene nasse Scheibenbremse) | • |
| Feststellbremse | • |
| Drehmomentwandler | • |
| Getriebe F4/R3, computergesteuert, elektronische Soft-Shift-Schaltung, mit Automatikschalt- und Kickdown-Funktion | • |
| Getriebe F5 / R3 mit Wandlerkupplung | • |
| Getriebeölstandsauge | • |
| Getriebeölkühler | • |
| Getriebeölkühler mit Thermostat | • |
| Achskühlung | • |
| VORDERACHSE | |
| Hydraulisches Sperrdifferenzial | • |
| Differenzial mit Schlupfbegrenzung | • |
| HINTERACHSE | |
| Differenzial mit Schlupfbegrenzung | • |
| Offenes Differenzial | • |
| REIFEN | |
| 20.5 R25, ★★, L3 | • |
| 20.5 R25, XHA2 | • |
| 20.5-25, 16PR, L3 | • |
| Fahrergeschwindigkeitsbegrenzer (20-40 km/h) | • |

| HYDRAULIKSYSTEM | STD. |
|--|------|
| Einstellbare maximale Hubhöhe, automatisch | • |
| Schaufelpositionierung, automatisch | • |
| Diagnose-Drucksensoren | • |
| Hydraulikölkühler | • |
| EH-STEUERUNG (JOYSTICK) | • |
| EH-Steuerung (Fingerbedienung) | • |
| EH Joystick-Lenkung | • |
| Fahrwerksregelung | • |
| Sekundärlenkung | • |
| Leitungen für Zusatzfunktion | • |
| Schnellwechslanleitung | • |
| Automatische Schmieranlage | • |
| MCV 2 Kreisläufe | • |
| MCV 3 Kreisläufe | • |
| Hyundai Bio Hydrauliköl (HBHO) | • |

| SICHERHEIT | STD. |
|---|------|
| Rundumleuchte, rotierend (LED) | • |
| Notlenkung | • |
| Rückfahrkamera | • |
| AAVM (AVM + IMOD) | • |
| Sekundärmonitor | • |
| Radar | • |
| Kabine mit ROPS (Überrollschutz) und FOPS (Schutzeinrichtung gegen herabfallende Gegenstände) | • |
| Ausleger-Sicherheitsbügel | • |

| SONSTIGES | STD. |
|--|------|
| Riegel Knicklenkung | • |
| Gegengewicht | • |
| Optionales Gegengewicht | • |
| Kabinentür mit Fernbedienung | • |
| Tür- und Kabinenschlösser, ein Schlüssel | • |
| Türen, Zugang für Wartungsarbeiten (verriegelbar) | • |
| Türen, Zugang für Wartungsarbeiten (mit Fernbedienung) | • |
| Zugstange mit Bolzen | • |
| ERGONOMISCH PLATZIERT, RUTSCHFEST, LINKS & RECHTS | |
| Handläufe | • |
| Leitern | • |
| Plattformen | • |
| Stufen | • |
| Kotflügel (vorn/hinten) | • |
| Hydraulikölstand-Schauglas | • |
| Hub- und Verzurrhaken | • |
| Ladegestänge, abgedichtet | • |
| PZ-Gestängekonstruktion | • |
| Langes Hubgerüst | • |
| Vandalismusschutz-Deckelverriegelungen | • |
| WERKZEUGSATZ | |
| 2,8 m³ Schaufelzahn, 2-teilig, anschraubbar | • |
| 2,8 m³ Schaufelschneidkante, anschraubbar | • |
| 2,8 m³ Schaufelschneidkante, ISO QC | • |
| ISO-Schnellkupplung | • |
| SCHUTZVORRICHTUNGEN | |
| Kurbelgehäuse | • |
| Getriebe | • |
| Kabinenscheibe (vorne/hinten) | • |
| Spritzschutz | • |



Die technischen Daten und das Design können ohne vorherige Ankündigung geändert werden. Abbildungen von Produkten von Hyundai Construction Equipment Europe können Sonderausrüstung zeigen.

Hyundai Construction Equipment Europe nv, Hyundailaan 4, 3980 Tessenderlo, Belgien. Tel.: (32) 14-56-2200 Fax: (32) 14-59-3405

DE-2020.02 Rev 0

**Möchten Sie den Hyundai-Effekt erleben?
Wenden Sie sich an Ihren Hyundai-Händler.
hyundai-ce.eu/en/dealer-locator**

