

MOVING YOU FURTHER

# HW180

Mit Tier 4 final-/Stufe IV-Motor



\*Auf dem Foto kann optionale Ausrüstung gezeigt sein.

**Nettleistung**

SAE J1349 / 127 kW (171 HP) bei 1800 U/min

**Bruttolistung**

SAE J1995 / 134 kW (180 HP) bei 1800 U/min

**Fahrgeschwindigkeit**

35 km/h (21.7 mph)

**Betriebsgewicht**

17800 kg (39,240 lb)



## CHEF IM RING

Die Bagger der HW-Serie stehen für HHI-Stärken: Initiative, Kreativität und Energie. HHI-Ingenieure gehören zu den Besten und haben nichts unterlassen, dem Anwender ein "Null-Fehler"-Produkt zu bieten. Die neue HW-Serie ist das Ergebnis gründlicher Untersuchungen dessen, was in der Praxis gebraucht und gewünscht wird. Harte Einsatztests und strenge Qualitätsprüfungen bescheinigen den Maschinen Kraftstoffeffizienz und Leistungsvermögen auf hohem Niveau.



\*Auf dem Foto kann optionale Ausrüstung gezeigt sein

# CHEF IM RING

Die HW-Serie übertrifft Kundenerwartungen!  
Die HW-Serie von HHI setzt Maßstäbe.

# HW180



## EFFIZIENTER, STÄRKER

- ÖKO-Anzeige
- IPC (Intelligent Power Control)
- Neue variable Leistungssteuerung
- Elektronische Visko-Lüfterkupplung
- Volumenstromregelung für Anbaugeräte (Option)
- Neues Kühlsystem mit höherem Luftdurchsatz
- Zykluszeitverbesserung



## ZUVERLÄSSIGER, ROBUSTER

- Strapazierfähiges Kühlmodul
- Verschleißfeste Bolzen, Buchsen und Polymerscheiben
- Robuste, langlebige Konstruktion von Ober- und Unterwagen und Anbaugeräten
- Hochwertige (hochdruckfeste) Schläuche



## INFOTAINMENT-KABINE

- Intelligentes Kontrollsystem
- Haptische Steuerung
- Wi-Fi Direct mit Smartphone (Miracast)
- Proportionale Zusatzhydraulik
- Neues Audiosystem
- Neue Klimaanlage



## MODERNER KOMFORT, EINFACH UND SICHER

- Kameragestützte virtuelle Draufsicht incl. Bewegobjektüberwachung (AAVM + MOD) (Option)
- Einfacher Zugang zu DEF/AdBlue®-Versorgung
- Hi MATE (Maschinenmanagementsystem) (Option)
- Schwenksperre (Option)
- Feinsteuerung Schwenken (Option)



\*Auf dem Foto kann optionale Ausrüstung gezeigt sein.



\*Auf dem Foto kann optionale Ausrüstung gezeigt sein.

#### Kraftstoffverbrauchsinformation



#### Zykluszeitverbesserung

Die HW-Serie bietet höhere Produktivität auf der Baustelle durch schnellere Arbeitsspiele: Beim Lkw-Beladen sind die Maschinen 15 %, beim Einebnen 12 % schneller als die 9er-Serie.

# EFFIZIENTER, STÄRKER

## Kraftstoffeffizientes Hochleistungsaggregat

Die HW-Serie verfügt über einen umweltfreundlichen Motor, der sich durch sowohl beste Kraftstoffeffizienz als auch hohe Abgabeleistung auszeichnet. Das Aggregat hat seine herausragende Leistungsfähigkeit in anspruchsvollen Tests auf verschiedenen Baustellen unter Beweis gestellt und wird keinen Kundenwunsch offen lassen.



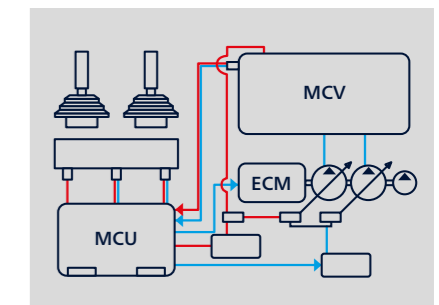
#### Farbige ÖKO-Anzeige

Die ÖKO-Anzeige unterstützt den wirtschaftlichen Maschinenbetrieb. Die farbigen Anzeigen weisen Motordrehmoment und Energieeffizienz aus. Genauso sieht der Bediener den durchschnittlichen und den Gesamtkraftstoffverbrauch. Der Kraftstoffverbrauch pro Stunde oder Tag ist über ein Detailmenü aufrufbar.



#### IPC (Intelligent Power Control)

Die IPC steuert die Maschinenleistung intelligent je nach den Arbeitsbedingungen. Der Modus kann über das Display aktiviert oder deaktiviert werden. Im Aushubmodus lässt sich der Pumpenförderstrom kraftstoffsparend und einfach mit einem Umschaltventil beeinflussen.



#### Neue variable Leistungssteuerung

Eingangs- und Ausgangssignale der Arbeitseinrichtung sind bei der HW-Serie auf einem Minimum gehalten – zugunsten niedriger Verbrauchswerte. Drei Leistungsmodi gewährleisten höchste Effizienz unter allen Einsatzanforderungen.

- \* P-Modus (Power): maximale Geschwindigkeit und Kraft für schwere Arbeiten
- \* S-Modus (Standard): optimale Leistung und Kraftstoffeffizienz für allgemeine Arbeiten
- \* E-Modus (Economy): optimale Steuerung für leichte Arbeiten.



#### Volumenstromregelung für Anbaugeräte (Option)

Zur Optimierung des Pumpenförderstroms werden bei der HW-Serie zwei Pumpen unabhängig gesteuert. Die Funktion ermöglicht es, die effektive Förderleistung (für zehn verschiedene Hydraulikhämmer und zehn Abbruchscheren) exakt auf das jeweilige Anbaugerät und die Arbeitsbedingungen abzustimmen.



#### Neues Kühlsystem mit höherem Luftdurchsatz

Das Kühlmodul der HW-Serie verbessert durch einen dreistufigen Schichtaufbau den Lufteintrag und die Wärmeableitung, liefert somit eine ausgezeichnete Kühlleistung und ist leicht zu reinigen.

#### Elektronische Visko-Lüfterkupplung

Die elektronische Lüfterkupplung reduziert Betriebsgeräusche und Energieverbrauch durch eine präzise Drehzahlsteuerung abhängig von der Hydrauliköl- und Kühlmitteltemperatur der arbeitenden Maschine. Auch kann hierdurch die Aufwärmung des Hydrauliköls beschleunigt werden.

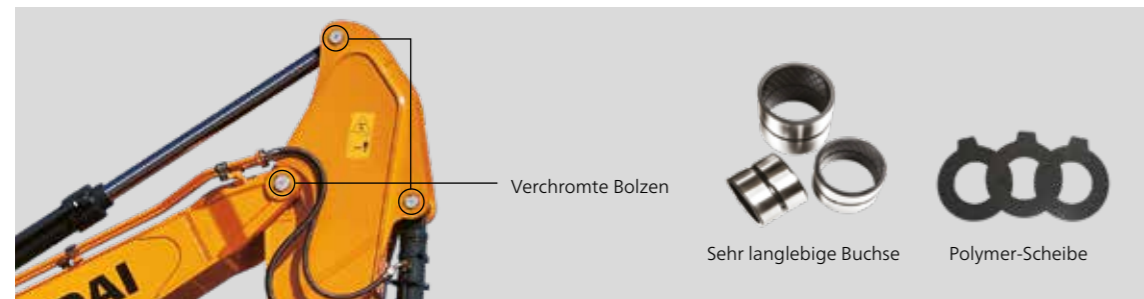
#### Großer Lufteinlass mit Gitterabdeckung

Das vergrößerte Luftloch in der lufteinlassseitigen Abdeckung verfügt über ein feinmaschiges Gitter, das Fremdstoffe aus dem System hält und so die Lebensdauer verlängert.

# ZUVERLÄSSIGER, ROBUSTER

## Neues Außendesign für mehr Robustheit und Sicherheit

Der wahre Wert der HW-Serie zeigt sich in ihrer Standhaftigkeit und Ausdauer. Die robuste Konstruktion von Unterwagen und Oberwagen verträgt von außen eingetragene Erschütterungen und hohe Arbeitslasten, und auch die rigoros getesteten Anbaugeräte statten die HW-Serie mit hohem Einsatzwert für raue Bedingungen und mit dem Versprechen höherer Produktivität aus.



## Verschleißfeste Bolzen, Buchsen und Polymerscheiben

Die Verbindungsteile zwischen Ausrüstung und Anbaugeräten sind bei der HW-Serie reibungsärmer geworden. Die eingesetzten Bolzen, Buchsen und Polymerscheiben sind verschleißfest ausgeführt und sorgen für passgenaue Schnittstellen mit ausgezeichneten, dauerbeständigen Gleit- und Gelenkeigenschaften.



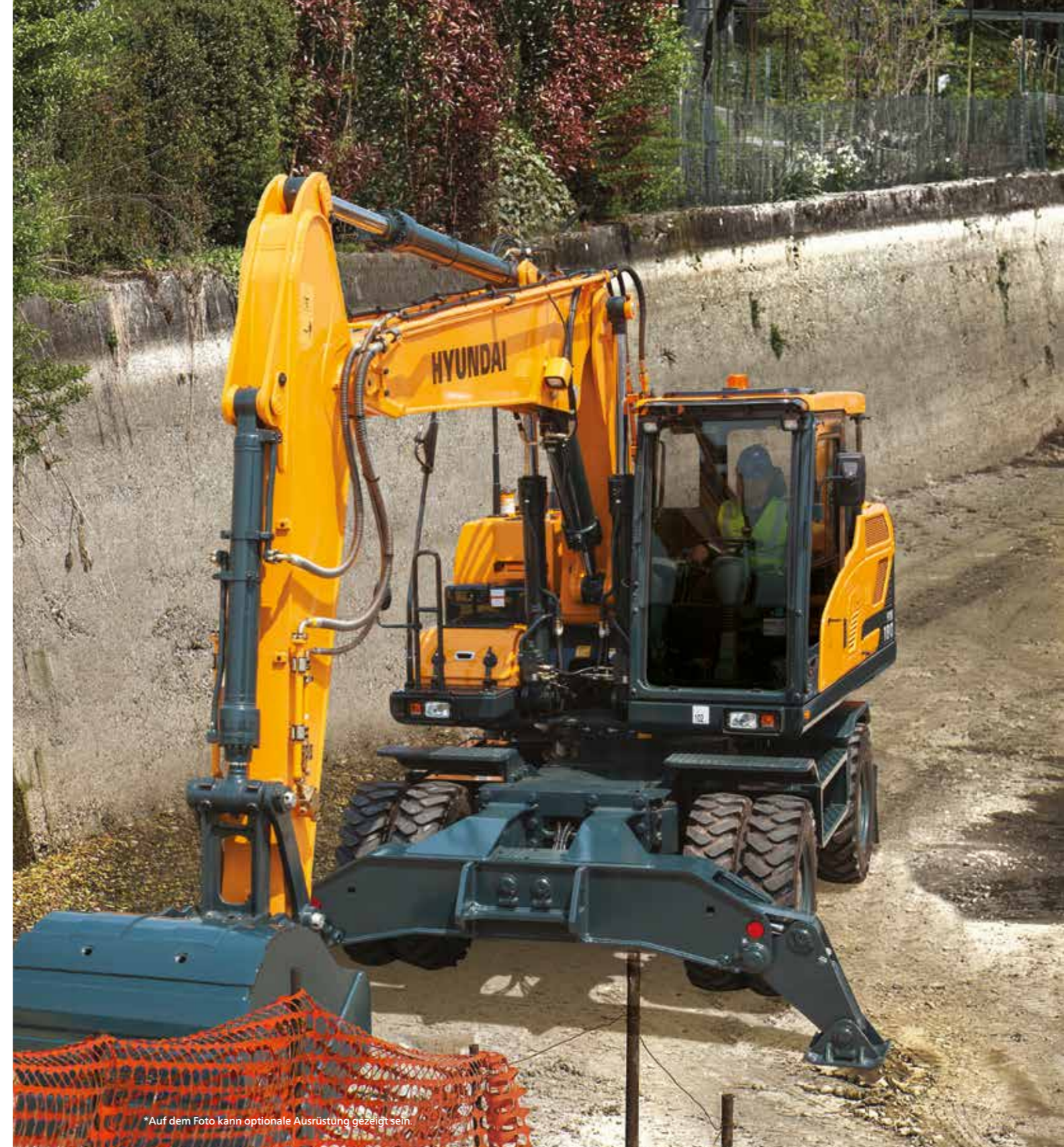
## Strapazierfähiges Kühlmodul

Die HW-Serie verfügt über ein Kühlmodul, das seine Leistungsfähigkeit und Strapazierfähigkeit in härtesten Tests unter Beweis gestellt hat.



## Robuste, langlebige Konstruktion von Ober- und Unterwagen und Anbaugeräten

Oberwagen, Unterwagen und Anbaugeräte der HW-Serie erfüllen höhere Ansprüche an die strukturelle Langzeitstabilität als sie auf der Baustelle gestellt werden. Das belegen zahlreiche Tests, unter Einsatzbedingungen und in virtuellen Simulationen. Die Verschleißfestigkeit des Löffels wurde durch den Einsatz eines neuen Materials verbessert.



## Hochwertige (hochdruckfeste) Schläuche

In der HW-Serie sind Hochdruckschläuche mit verbesserter Hitze- und Druckbeständigkeit eingesetzt, auch dies ein Beitrag zur Langlebigkeit der Ausrüstung.



\*Auf dem Foto kann optionale Ausrüstung gezeigt sein.

### Neue Klimaanlage

Dank weiterer Verbesserungen der Heizungs- und Klimaanlage wartet die HW-Serie mit einer um 15 % höheren Temperaturregelkapazität für einen jederzeit angenehmes Arbeitsklima auf. Die Belüftung ist so angelegt, das warme und kühle Luft sanft den Kopfbereich anströmen oder gleichmäßig in der Kabine zirkuliert werden.

# INFOTAINMENT-KABINE

## Vergrößerte Instrumententafel für leichtere Überwachung

Eine Vielzahl von elektronischen Funktionen sind für den Fahrer effizient an einem günstigen Ort zusammengelegt. Das hochentwickelte Infotainment-System, ein Produkt der HHI-Informationstechnologie, ermöglicht Produktivität und Spaß bei der Arbeit zugleich! Die HW-Serie von HHI bietet Kunden mehr Wert und mehr Vergnügen.



### Intelligentes Kontrollsystem

Das 8-Zoll-Display in Kapazitivtechnik (ähnlich einem Smartphone-Display) der HW-Serie ist 30 % größer als beim Vormodell und leicht ablesbar. Mit den Displayschaltern lässt sich der Harnstoffvorrat genauso leicht wie die Außentemperatur prüfen. Bedien- und Anzeigeelemente für Audio-AUX, Klimaanlage, Heizung und Neigungssensor tragen zum Komfort des Bedieners bei.



### Haptische Steuerung

Mit dem haptischen Multifunktionsknopf lassen sich mühelos und bequem Gas, Klimaanlage und Kombiinstrument bedienen. Sollte der haptische Schalterknopf ausfallen, wird im Kombiinstrument ein Notmodus aktiviert, der die Funktionen ausfallsicher macht.



### Neues Audiosystem

Mit Radiogerät und USB-gestütztem MP3-Player, und zusätzlich mit integrierter Bluetooth-Freisprecheinrichtung und eingebautem Mikrofon, sodass während der Arbeit und Fahrt das Telefon bedient werden kann. Das Radiogerät wurde von hinten nach rechts verlegt und ist damit besser erreichbar.

### Wi-Fi Direct mit Smartphone (Miracast)

Das Miracast-System nutzt die WLAN-Funktion des Smartphones und ermöglicht es dem Bediener einfach und komfortabel, diverse Funktionen seines Smartphones, wie Navigation, Webbrowser, Video und Musik, auf den großen Bildschirm zu legen (derzeit für Android-Mobiltelefone)



### Proportionale Zusatzhydraulik

- Option: Proportional wirkender Schalter für feinfühlige Geschwindigkeitssteuerung
- Höherer Komfort für den Bediener

# MODERNER KOMFORT, EINFACH UND SICHER

## Neue Kabine für verbesserten Komfort

Leise, vibrationsarm und ergonomisch gestaltet – so erlebt sich das Kabineninnere komfortabel und angenehm! Ein besonderes Augenmerk bei der HW-Serie sind die Sicherheit und der Komfort des Bedieners: So ist im Sinne optimaler Arbeitsbedingungen auch die schnelle und sichere Inspektion der Ausrüstung jederzeit und an jedem Ort gewährleistet.



### Kameragestützte virtuelle Draufsicht incl. Bewegtobjektüberwachung (AAVM + MOD)

Die HW-Serie verfügt über ein Rundumsicht-Videokamerasystem nach dem neuesten Stand der Technik. Das System ermöglicht den unfallverhütenden Blick in alle Richtungen. Der Bediener erhält Sicht nach vorn und hinten, rechts und links der Maschine.



- \* AAVM (Advanced Around View Monitoring): Der erweiterte Rundumsichtmonitor bietet neun Ansichten einschließlich 3D-Vogelperspektive und 2D/4KA-Sicht.
- \* IMOD (Intelligent Moving Object Detection): Die intelligente Bewegtobjekterkennung erfasst Personen und Gegenstände, die sich innerhalb des Erfassungsbereichs (5 m) bewegen.



### Einfacher Zugang zu DEF/AdBlue®-Versorgung

Der DEF/AdBlue®-Behälter befindet sich im Werkzeugkasten und der Befüllanschluss ist leicht zugänglich vom Behälter abgesetzt angeordnet. Eine rote Warnleuchte signalisiert die Füllstoppgrenze. Das DEF/AdBlue®-Zuführmodul befindet sich zur einfachen Wartung und zum Filterwechsel neben dem Kraftstofftank.



### Hi MATE (Maschinenmanagementsystem)

Hi MATE ist das Hyundai-Fernverwaltungssystem, das dem Betreiber und Wartungspersonal beim Händler Zugriff auf wichtige Wartungs- und Diagnoseinformationen der Maschine von jedem Computer mit Internetzugang aus bietet. Anwender können den Standort der Maschine per digitaler Kartierung orten und Grenzen setzen, innerhalb derer die Maschine bewegbar ist. So werden Serviceeinsätze vor Ort auf ein Minimum begrenzt. Hi MATE spart dem Eigentümer und dem Händler Zeit und Geld, da vorbeugende Wartung besser geplant und ungeplante Stillstandzeiten der Maschine vermieden werden können.

- \* Die Funktionalität des Systems kann je nach der Verfügbarkeit des Datenübertragungssignals eingeschränkt sein.



\*Auf dem Foto kann optionale Ausrüstung gezeigt sein.

### Schwenkbegrenzung (Option)

Die Schwenkbegrenzung erhöht die Stabilität der Maschine, wo die Schwenkbewegung automatisch begrenzt werden soll – Arbeitsgeschwindigkeit und Produktivität gewinnen hierdurch.

### Feinsteuerung Schwenken (Option)

Diese Option ermöglicht bei Bedarf eine komfortable Feinsteuerung des Schwenkvorgangs.

# TECHNISCHE DATEN

MOTOR		
Hersteller / Modell	Cummins QSB6.7	
Typ	Wassergekühlter, 4-takt Dieselmotor, 6 Zylinder in Reihe, Direkteinspritzer mit Turbolader, Laderluftkühlung und niedriger Emission	
Nennleistung am Schwungrad	SAE J1995 (brutto)	134 kW (180 PS) bei 1800 U/min
	SAE J1349 (netto)	127 kW (171 PS) bei 1800 U/min
	DIN 6271/1 (brutto)	134 kW (182 PS) bei 1800 U/min
	DIN 6271/1 (netto)	127 kW (173 PS) bei 1800 U/min
Höchst Drehmoment	85,7 kgf·m (620 lbf·ft) bei 1500 U/min	
Bohrung x Hub	107 x 124 mm (4.21" x 4.88")	
Hubraum	6700 cc (409 cu in)	
Batterien	2 x 12 V x 100 Ah	
Anlasser	24 V - 4,8 kW	
Generator	24 V - 95 A	

HYDRAULIKSYSTEM	
HAUPTPUMPE	
Typ	Verstellbare Axialkolbenpumpen in Tandemausführung
Maximaler Durchfluss	2 x 172 l/min (45.4 US gpm/37.8 UK gpm)
Hilfspumpe für Vorsteuerkreis	Zahnradschlepppumpe

HYDRAULIKMOTOREN	
Fahren	Schrägachsen-Kolbenmotor mit Bremsventil und Parkbremse
Schwenken	Axialkolbenmotor mit automatischer Bremse

ÜBERDRUCKVENTILEINSTELLUNG	
Anbaugerätkreise	350 kgf/cm <sup>2</sup> (4970 psi)
Fahren	380 kgf/cm <sup>2</sup> (5400 psi)
Leistungsstufe (Ausleger, Löffelstiel, Löffel)	380 kgf/cm <sup>2</sup> (5400 psi)
Schwenkkreis	285 kgf/cm <sup>2</sup> (4050 psi)
Vorsteuerkreis	40 kgf/cm <sup>2</sup> (570 psi)
Serviceventil	Installiert

HYDRAULIKZYLINDER	
Zylinder: Bohrung x Hub	Ausleger: 2-115 x 1090 mm (4.5" x 42.9")
	Löffelstiel: 1-120 x 1355 mm (4.7" x 53.3")
	Tiefelöffel: 1-110 x 995 mm (4.3" x 39.2")
	Planierschild: 2-110 x 235 mm (4.3" x 9.3")
Abstützung: 2-125 x 463 mm (4.9" x 18.2")	Zweiteiliger Ausleger: 2-115 x 960 mm (4.1" x 37.8")
	Verstellbarer Ausleger: 1-160 x 650 mm (6.29" x 25.6")

ANTRIEB UND BREMSSEN	
Hydrostatischer Allradantrieb. Schrägverzahntes Wechselgetriebe mit konstantem Zahnengriff für 2 Fahrgeschwindigkeiten vorwärts und rückwärts.	
Max. Zugkraft	10320 kgf (22,750 lbf)
Fahrgeschwindigkeit	1 9,5 km/h
	2 35 km/h
Steigfähigkeit	35° (70 %)
Handbremse: Unabhängige Doppel-Bremsanlage, vollhydraulische Servobremse auf Vorder- und Hinterachse	
- Nasse Lamellenbremse, per Feder lösend, hydraulisch schließend	
- Zum Parken wird das Getriebe automatisch in Neutralstellung verriegelt.	

LENKANLAGE	
Die hydraulisch betätigte Orbitrol-Lenkanlage wirkt über die Lenkzylinder auf die Vorderräder.	
Min. Wenderadius	6300 mm (20' 8")

STEUERUNG	
Vorsteuerdruckunterstützte Joysticks und Pedale mit abnehmbarem Hebel für nahezu kraft- und ermüdungsfreie Bedienung.	
Vorsteuerung	Zwei Joysticks mit einem Sicherheitshebel (links): Schwenken und Löffelstiel (rechts): Ausleger und Tiefelöffel (ISO)
Motordrehzahlregelung	Elektrisch, Drehschaltertyp
Aussenbeleuchtung	Einer am Ausleger montierte Scheinwerfer, einer unter der Kabine und einer im Werkzeugkasten

ACHSEN UND BEREIFUNG	
Pendelnd gelagerte Vorderachse mit Mittelaufhängung. Mittels Pendelsperrzylinder verriegelbar. Die Hinterachse ist fest mit dem Unterwagen verbunden.	
Reifen	10.00-20-14PR, doppelt (mit Schlauch)
(wahlweise)	10.00-20, doppelt (massiv)

SCHWENKWERK	
Schwenkmotor	Axialkolbenmotor mit festem Schluckvolumen
Schwenkuntersetzung	Planetenraduntersetzung
Drehkransschmierung	Fettbad
Schwenkbremse (Option)	Mehrscheibenausführung, nass
Schwenkgeschwindigkeit	9.3 U/min

SERVICE-FÜLLMENGEN ( ): Option			
Nachfüllmenge	liter	US gal	UK gal
Kraftstofftank	290	76.6	63.8
Motorkühlmittel	19,5	5.2	4.3
Motoröl	23,7	6.3	5.2
Schwenkeinrichtung - Getriebeöl	6,2	1.64	1.36
Schwenkeinrichtung - Fett	(1,2)	(0.32)	(0.26)
Achse	vorne	15,5	4.11
	hinten	17,5	4.6
Hydrauliksystem (einschl. Behälter)	270	71.3	59.4
Hydraulikölbehälter	125	32.8	27.3
DEF/AdBlue®	27	7.1	5.9

UNTERWAGEN	
Vollgeschweißter, spannungsarmer Rahmen aus verstärkten Kastenprofilen. Planierschild und Abstützungen sind erhältlich. Bolzenausführung.	
Planierschild	Eine sehr nützliche Ergänzung zum Planieren, Verfüllen oder Räumen.
Abstützung	Empfehlenswert für max. Arbeitsstabilität beim Ausschachten und Heben. Vorn oder hinten anbaubar.








BETRIEBSGEWICHT (CIRCA)	
Betriebsgewicht, einschliesslich 5200 mm (17' 1") Ausleger; 2600 mm (8' 6") Löffelstiel; 0,76 m <sup>3</sup> (0,99 yd <sup>3</sup> ) Löffel gehäuft nach SAE, Schmiermittel, Kühlmittel, vollem Kraftstofftank, vollem Hydraulikölbehälter und aller Standardausrüstung.	

BETRIEBSGEWICHT		
Unterwagen	Ausleger	Zweiteiliger Ausleger
Planierschild hinten	17800 kg (39,240 lb)	18270 kg (40,280 lb)
Abstützungen hinten	17950 kg (39,570 lb)	18420 kg (40,010 lb)
Planierschild hinten und Abstützungen vorne	18750 kg (41,340 lb)	19220 kg (42,370 lb)
Abstützungen hinten und Planierschild vorne	18800 kg (41,450 lb)	19270 kg (42,480 lb)
Vier Abstützplatten	18900 kg (41,670 lb)	19370 kg (42,700 lb)

# AUSWAHLHILFE BAGGERLÖFFEL UND SCHACHTKRAFT

LÖFFEL							
--------	--	--	--	--	--	--	--

Die Löffel sind im Stahlausführung, völlig verschweisst und Zugfest.

							
gehäuft nach SAE m <sup>3</sup> (yd <sup>3</sup> )	0,39 (0,51)	0,50 (0,65)	0,64 (0,84) 0,70 (0,92) 0,76 (0,99)	0,70 (0,92)	0,89 (1,16) 1,05 (1,37)	0,69 (0,90)	0,75 (0,90)

Inhalt m <sup>3</sup> (yd <sup>3</sup> )	Breite mm (in)	Gewicht kg (lb)	Empfehlung m (ft.in)				
			5200 (17' 1") Ausleger			5100 (16' 9") Zweiteiliger Ausleger	
			2200 (7' 3") Löffelstiel	2600 (8' 6") Löffelstiel	3100 (10' 2") Löffelstiel	2200 (7' 3") Löffelstiel	2600 (8' 6") Löffelstiel
0,39 (0,51)	650 (25.6)	410 (900)	●	●	●	●	●
0,50 (0,65)	790 (31.1)	470 (1,040)	●	●	●	●	●
0,64 (0,84)	950 (37.4)	510 (1,120)	■	■	▲	■	■
0,70 (0,92)	1020 (40.2)	600 (1,320)	■	■	▲	■	▲
0,76 (0,99)	1090 (42.9)	620 (1,370)	■	▲	▲	■	▲
0,89 (1,16)	1250 (49.2)	610 (1,340)	▲	▲	-	▲	▲
1,05 (1,37)	1430 (56.3)	680 (1,500)	▲	-	-	▲	-
0,69 (0,90)	1050 (41.3)	720 (1,590)	■	▲	▲	■	▲
0,75 (0,98)	1820 (71.7)	540 (1,190)	■	■	▲	■	▲

■ Tiefelöffel für hohe Beanspruchung  
○ Grubenlöffel

● : Für Material mit einer Dichte von maximal 2000 kg / m<sup>3</sup> (3370 lb/ yd<sup>3</sup>)  
■ : Für Material mit einer Dichte von maximal 1600 kg / m<sup>3</sup> (2700 lb/ yd<sup>3</sup>)  
▲ : Für Material mit einer Dichte von maximal 1100 kg / m<sup>3</sup> (1850 lb/ yd<sup>3</sup>)

ANBAUGERÄT	
Ausleger und Löffelstiel sind als verschweißtes, spannungsarmes Kastenprofil ausgeführt.	
Erhältlich: Ausleger in 5,2 m (17' 1") und Zweiteiliger Ausleger in 5,1 m (16' 9") und Löffelstiel in 2,2 m (7' 3"); 2,6 m (8' 6") und 3,1 m (10' 2").	

SCHACHTKRAFT						
Löffelstiel	Länge	mm (ft.in)	2200 (7' 3")	2600 (8' 6")	3100 (10' 2")	Anmerkungen:
Tiefelöffel Losbrechkraft	SAE	kN	107,9 [117,2]	107,9 [117,2]	107,9 [117,2]	[ ]: Leistungsstufe
		kgf	11000 [11940]	11000 [11940]	11000 [11940]	
		lbf	24250 [26330]	24250 [26330]	24250 [26330]	
	ISO	kN	123,6 [134,2]	123,6 [134,2]	123,6 [134,2]	
		kgf	12600 [13680]	12600 [13680]	12600 [13680]	
		lbf	27780 [30160]	27780 [30160]	27780 [30160]	
Tiefelöffelstiel Reißkraft	SAE	kN	87,2 [94,7]	77,3 [83,9]	69,0 [74,9]	
		kgf	8890 [9650]	7880 [8560]	7030 [7630]	
		lbf	19600 [21280]	17370 [18860]	15500 [16830]	
	ISO	kN	91,0 [98,8]	80,3 [87,2]	71,4 [77,5]	
		kgf	9280 [10080]	8190 [8890]	7280 [7900]	
		lbf	20460 [22210]	18060 [19600]	16050 [17430]	

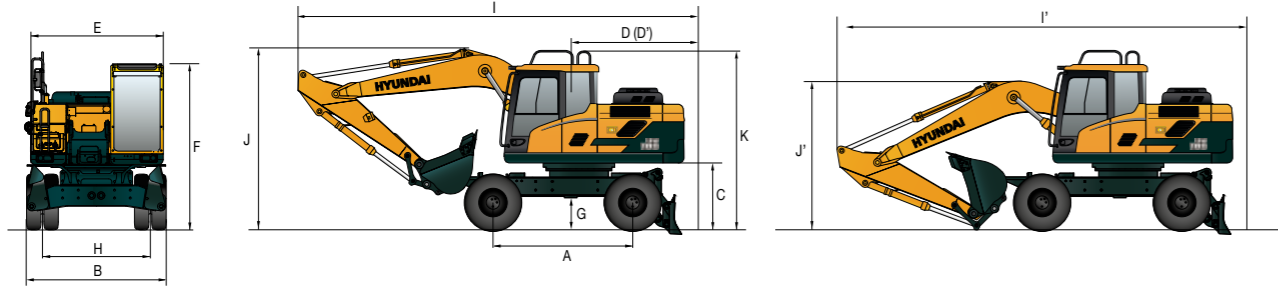
Hinweis : Stielgewicht inklusive Löffelzylinder, Verbindungsstangen und Bolzen.



# MASSE UND ARBEITSBEREICH

## ABMESSUNGEN HW180 AUSLEGER

Ausleger in 5,2 m (17' 1") und Löffelstiel in 2,6 m (8' 6") und Planierschild hinten.

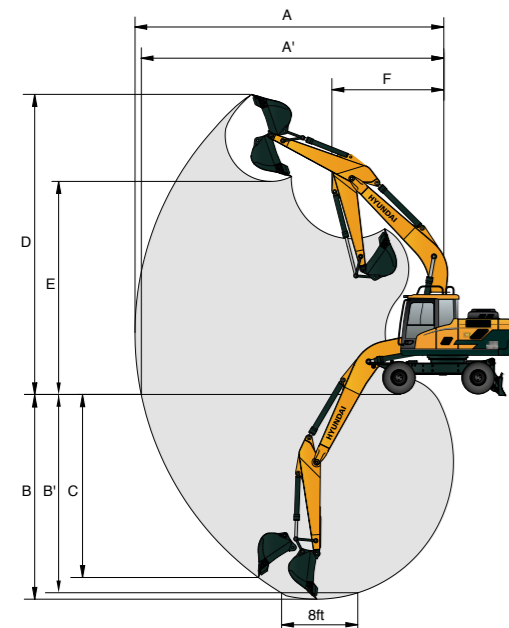


Einheit : mm (ft-in)

A	Radstand	2600 (8' 6")	Auslegerlänge		5200 (16' 9")
B	Gesamtbreite	2500 (8' 2")	Löffelstiellänge	2200 (7' 3")	2600 (8' 2")
C	Bodenfreiheit des Heckgegengewichts	1270 (4' 2")	I	Gesamtlänge (Fahrstellung)	8590 (28' 7")
D	Hecklänge	2430 (8' 0")	I'	Gesamtlänge (Transportstellung)	8710 (28' 7")
D'	Min. Heckschwenkradius	2430 (8' 0")	J	Gesamthöhe des Auslegers (Fahrstellung)	3610 (11' 10")
E	Oberwagenbreite	2475 (8' 1")	J'	Gesamthöhe des Auslegers (Transportstellung)	3540 (11' 7")
F	Gesamthöhe der Kabine	3190 (10' 6")			3900 (12' 10")
G	Mindest-Bodenfreiheit	340 (1' 1")			3060 (10' 0")
H	Spurbreite	1914 (6' 3")			3180 (10' 5")
K	Gesamthöhe des Schutzgeländers	3420 (11' 3")			3150 (10' 4")

## ARBEITSBEREICH HW180 AUSLEGER

Einheit : mm (ft-in)

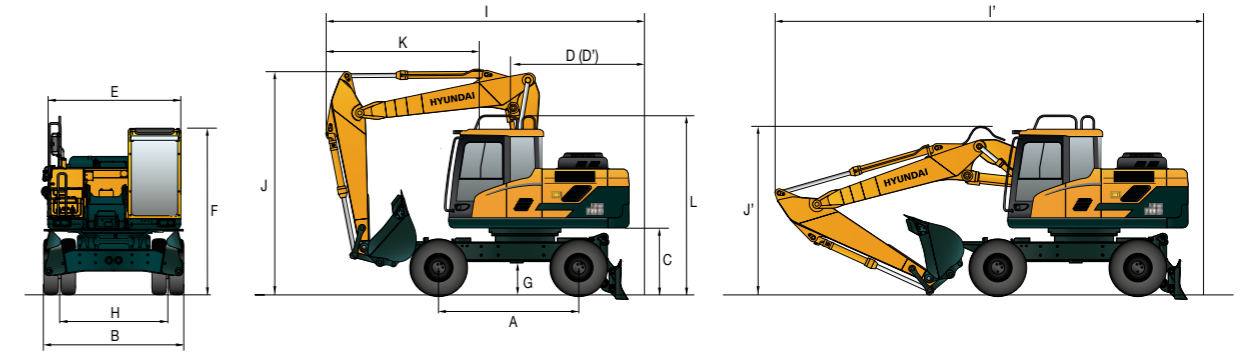


	Auslegerlänge	5200 (17' 1")		
	Löffelstiellänge	2200 (7' 3")	2600 (8' 6")	3100 (10' 2")
A	Max. Schachtweite	8820 (29' 1")	9200 (30' 3")	9450 (31' 1")
A'	Max. Schachtweite am Boden	8615 (28' 4")	9000 (29' 7")	9250 (30' 4")
B	Max. Schachttiefe	5500 (18' 2")	5900 (19' 5")	6320 (20' 9")
B'	Max. Schachttiefe (auf ca. 2,40 m)	5280 (17' 5")	5700 (18' 9")	6130 (20' 1")
C	Max. vertikale Abstehtiefe	4850 (16' 1")	5310 (17' 6")	5470 (17' 11")
D	Max. Einstechhöhe	9180 (30' 3")	9300 (30' 7")	9220 (30' 3")
E	Max. Ladehöhe	6520 (21' 5")	6660 (21' 8")	6620 (21' 9")
F	Min. Frontschwenkradius	3290 (10' 9")	3230 (10' 8")	3160 (10' 4")

# MASSE UND ARBEITSBEREICH

## ABMESSUNGEN HW180 ZWEITEILIGER AUSLEGER

Zweiteiliger Ausleger in 5,1 m (16' 9") und Löffelstiel in 2,2 m (7' 3") und Planierschild hinten.

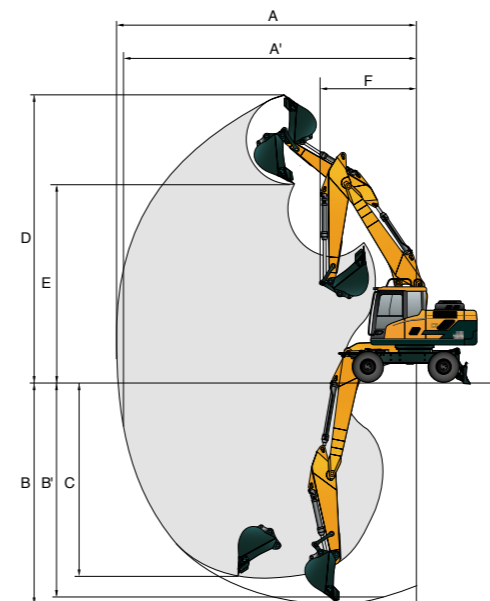


Einheit : mm (ft-in)

A	Radstand	2600 (8' 6")	Auslegerlänge		5100 (16' 9") Zweiteiliger Ausleger
B	Gesamtbreite	2500 (8' 2")	Löffelstiellänge	2200 (7' 3")	2600 (8' 6")
C	Bodenfreiheit des Heckgegengewichts	1270 (4' 2")	I	Gesamtlänge (Fahrstellung)	6630 (21' 9")
D	Hecklänge	2430 (8' 0")	I'	Gesamtlänge (Transportstellung)	6620 (21' 9")
D'	Min. Heckschwenkradius	2430 (8' 0")	J	Gesamthöhe des Auslegers (Fahrstellung)	3980 (13' 1")
E	Oberwagenbreite	2475 (8' 1")	J'	Gesamthöhe des Auslegers (Transportstellung)	3960 (13' 0")
F	Gesamthöhe der Kabine	3190 (10' 6")			2900 (9' 6")
G	Mindest-Bodenfreiheit	340 (1' 1")			2920 (9' 7")
H	Spurbreite	1944 (6' 5")			2900 (9' 6")
L	Gesamthöhe des Schutzgeländers	3420 (11' 3")			2920 (9' 7")
K	Ende der Arbeitsausrüstung bis Lenkrad	3300 (10' 10")			3290 (10' 10")

## ARBEITSBEREICH HW180 ZWEITEILIGER AUSLEGER

Einheit : mm (ft-in)



	Auslegerlänge	5100 (16' 9") Zweiteiliger Ausleger		
	Löffelstiellänge	2200 (7' 3")	2600 (8' 6")	
A	Max. Schachtweite	8760 (28' 9")	9110 (29' 11")	
A'	Max. Schachtweite am Boden	8550 (28' 1")	8910 (29' 3")	
B	Max. Schachttiefe	5220 (17' 2")	5620 (18' 5")	
B'	Max. Schachttiefe (auf ca. 2,40 m)	5120 (16' 10")	5520 (18' 1")	
C	Max. vertikale Abstehtiefe	4430 (14' 6")	4780 (15' 8")	
D	Max. Einstechhöhe	9630 (31' 7")	9820 (32' 3")	
E	Max. Ladehöhe	6930 (22' 9")	7130 (23' 5")	
F	Min. Frontschwenkradius	3100 (10' 2")	2970 (9' 9")	



MOTOR	STD	OPT
Cummins QSB 6.7 motor	●	
<b>HYDRAULIKSYSTEM</b>		
<b>IPC (Intelligent Power Control)</b>		
3 Leistungsstufen, 2 Arbeitsarten, Benutzermodus	●	
Variable Leistungssteuerung	●	
Pumpenfördermengenregelung	●	
Volumenstromregelung für Anbaugerät-Betriebsart		●
Automatischer Motorleerlauf	●	
Automatische Motorabschaltung		●
Elektronische Gebläsesteuerung	●	
<b>KABINE UND INNENRAUM</b>		
<b>Kabine nach ISO-Norm</b>		
Ober ruhender Frontscheibenwischer	●	
Radio/USB-Player	●	
Mobiltelefon-Freisprecheinrichtung mit USB	●	
12-Volt-Steckdose (Wandler 24 VDC auf 12 VDC)	●	
Elektrisches Signalhorn	●	
Allwetter-Stahlkabine mit 360°-Rundsicht	●	
Sicherheitsglasscheiben	●	
Frontscheibe einschiebbar	●	
Seitenscheibe (links) als Schiebefenster	●	
Abschließbare Tür	●	
Warmhalte- und Kühlbox	●	
Aufbewahrungsfach und Aschenbecher	●	
Kabinendachabdeckung transparent	●	
Sonnenblende	●	
Tür- und Kabinenschlösser, ein Schlüssel	●	
Mechanisch gefederter, beheizter Sitz	●	
Vorsteuerdruckunterstützter Joystick	●	
Konsole höhenverstellbar	●	
<b>Automatische Klimaregelung</b>		
Klimaanlage und Heizung	●	
Scheibenheizung	●	
Starthilfe (Ansaugluftvorwärmung) bei kalten Temperaturen	●	
<b>Zentrale Überwachung</b>		
8-Zoll-LCD	●	
Motordrehzahl oder Tageszähler/Beschleunigung	●	
Motorkühlmittel-Temperaturanzeige	●	
Max. Leistung	●	
Kriechgang/Schnellgang	●	
Automatischer Leerlauf	●	
Überlast	●	
Motor überprüfen	●	
Luftfilter verstopft	●	
Anzeigen	●	
ÖKO-Anzeigen	●	
Kraftstoffstandanzeige	●	
Anzeige für die Hydrauliköltemperatur	●	
Kraftstoffvorwärmer	●	
Warnungen	●	
Kommunikationsfehler	●	
Batterie niedrig	●	
Uhr	●	
Kabinenscheinwerfer		●
Regenschutz für Kabinenfrontfenster		●
Kabinendachabdeckung in Stahl		●
<b>Sitz</b>		
Einstellbarer Fahrersitz mit Luftfederung und Heizung		●
<b>Kabinen-FOPS/FOG (ISO/DIN 10262) Stufe 2</b>		
FOPS (Schutzeinrichtung gegen herabfallende Gegenstände) - ISO 3449 Stufe 2		●
FOG (Schutzaufbau gegen herabfallende Gegenstände)		●
<b>Kabinen-ROPS (ISO 12117-2)</b>		
ROPS (Überrollschutz)	●	

SICHERHEIT	STD	OPT
Batterie Hauptschalter	●	
Heckkamera		●
Kameragestützte virtuelle Draufsicht incl. Bewegobjektüberwachung (AAVM + MOD)		●
Vier Arbeitsscheinwerfer	●	
Fahralarm		●
Arbeitsscheinwerfer hinten		●
Rundumleuchte		●
Automatische Schwenkbremse	●	
Auslegerhaltesystem	●	
Stielhaltesystem	●	
Sicherheitsventil für Auslegerzylinder mit Überlastwarneinrichtung		●
Sicherheitsventil für Löffelstielzylinder		●
Schwenksperre		●
Vier Rückspiegel außen	●	
<b>SONSTIGES</b>		
<b>Ausleger</b>		
5,2 m; 17' 1"	●	
5,1 m; 16' 9" Zweiteiliger		●
<b>Löffelstiel</b>		
2,2 m; 7' 3"		●
2,6 m; 8' 6"	●	
3,1 m; 10' 2"		●
Herausnehmbares Kühlerstaubgitter	●	
Herausnehmbarer Vorratsbehälter	●	
Kraftstoffvorfilter	●	
Kraftstoffvorwärmer	einfach zweifach	● ●
<b>Selbstdiagnosesystem</b>		
Hi MATE (Maschinenmanagementsystem)	Mobiltelefon Satellit zweifach	● ● ●
Batterien (2 x 12 V x 100 Ah)		●
Kraftstoffbetankungspumpe (50 l/min)		●
Einfach wirkende Verrohrung (Hydraulikhammer usw.)		●
Doppelt wirkende Verrohrung (Zweischalengreifer usw.)		●
Verrohrung für drehende Anbaugeräte		●
Verrohrung für hydraulische Schnellwechsler		●
Schnellwechsler		●
Druckspeicher beim Senken der Arbeitseinrichtung	●	
Bedienschema-Umschaltventil (2 Muster)		●
Feinsteuerung Schwenken		●
Werkzeugsatz		●
Automatische Geschwindigkeitsregelung	●	
Fahrpedal (2-Wege)		●
<b>UNTERWAGEN</b>		
Planierschild vorn		●
Vorn – Greiferaufnahme, hinten – Planierschild		●
Planierschild hinten		●
Abstützung hinten		●
Planierschild vorn und hinten		●
Abstützung vorn und Planierschild hinten		●
Abstützung vorn und hinten		●
Planierschild vorn und Abstützung hinten		●
Reifen doppelt (10.00-20-16PR mit Schlauch)	●	
Reifen doppelt (10.00-20 massiv)		●
Kotflügel (Schmutzfänger)		●

STD = Standard  
OPT = Optional

- \* Standard- und Wahlusstattung können je nach Modell abweichen. Weitere Informationen erhalten Sie von Ihrem Hyundai-Händler. Die Maschinenausstattung kann von internationalen Normen abhängig sein.
- \* Auf den Fotos können Anbauten und optionale Geräte abgebildet sein, die in Ihrer Region nicht erhältlich sind.
- \* Änderungen der Materialien und technischen Daten vorbehalten.
- \* Alle Maße in angloamerikanischen Maßeinheiten sind auf das nächste volle Maß (Pound oder Zoll) gerundet.
- \* Die Klimaanlage in dieser Maschine enthält als Kältemittel das fluoridierte Treibhausgas HFC-134a (Treibhauspotenzial = 1430). Das System enthält 0,65 kg Kältemittel, was einem CO<sub>2</sub>-Äquivalent von 0,9295 metrischen Tonnen entspricht.



BITTE KONTAKTIEREN SIE

Hyundai Construction Equipment Europe nv

Hyundailaan 4, 3980 Tessenderlo, Belgium Tel: (32) 14-56-2200 Fax: (32) 14-59-3405 www.hyundai.eu

DE - 2017.11 Rev 3