

**Robex**

# 30z-9AK

Mit Tier 4 Final-Motor

MOVING YOU FURTHER

**HYUNDAI HEAVY INDUSTRIES**



 **HYUNDAI**



# STOLZ BEI DER ARBEIT

Hyundai Heavy Industries produziert Baumaschinen nach dem neuesten Stand der Technik, mit denen jeder Betreiber maximale Leistung, optimale Präzision, vielseitige Maschineneinstellungen und bewährte Qualität erhält.

***Moving you further !***



\*Abbildung kann Sonderausrüstungen zeigen.

# Robex 30Z-9AK

## Die Maschine - erster Eindruck



### Motortechnik

Bewährter, zuverlässiger, sparsamer Motor mit geringen Emissionen und geringer Geräuschentwicklung von Tier 4 Final-Motor

### Robuster oberer und unterer Rahmen

Die Struktur des oberen Rahmens wurde entwickelt, um hohe Materialbelastungen zu absorbieren und externen Beanspruchungen standzuhalten. Der zentrale X-Rahmen und der verstärkte Laufwerksrahmen in Kastenbauweise bieten herausragende Widerstandsfähigkeit und erhöhte Haltbarkeit unter anspruchsvollen Arbeitsbedingungen.

### Bedienelemente

Die ergonomisch angeordneten Bedienelemente sorgen für verbesserten Fahrerkomfort und höhere Produktivität. Die Maschine lässt sich unter allen Einsatzbedingungen leicht steuern.

### Modernes Hydrauliksystem

Das Hydrauliksystem des R30Z-9AK wurde für schnelle Maschinenbewegungen und beste Steuerung entwickelt.

### Komfortable und verwindungssteife Kabine

Die geräumige Fahrerkabine bietet ein ergonomisches Design, geringe Geräuschpegel und beste Sicht. Die Rahmen von Wetterschutzdach und Kabine erfüllen die internationalen Normen TOPS, ROPS und FOPS bieten somit maximale Fahrersicherheit.

### Fahrerkomfort

Der R30Z-9AK hat einen gefederten Sitz, einen geräumigen Pedalraum und mehrere Staufächer.

Für die Maschinenüberwachung und produktives Arbeiten stehen dem Bediener sieben Warnleuchten, Wassertemperaturanzeige, Kraftstoffanzeige und Betriebsstundenzähler zur Verfügung.

### Einfache Wartung

Dank hindernisfreiem Zugang zu Türen, Klappen und Motorhauben, Luftfilter und zentral angeordneten Schmierpunkten wird die Wartung dieser Maschine zu einem Kinderspiel.

### Längere Lebensdauer der Baugruppen

Die langen Standzeiten von Hydraulikfiltern, Hydrauliköl, Verschleißscheiben und Buchsen reduzieren die Betriebskosten.

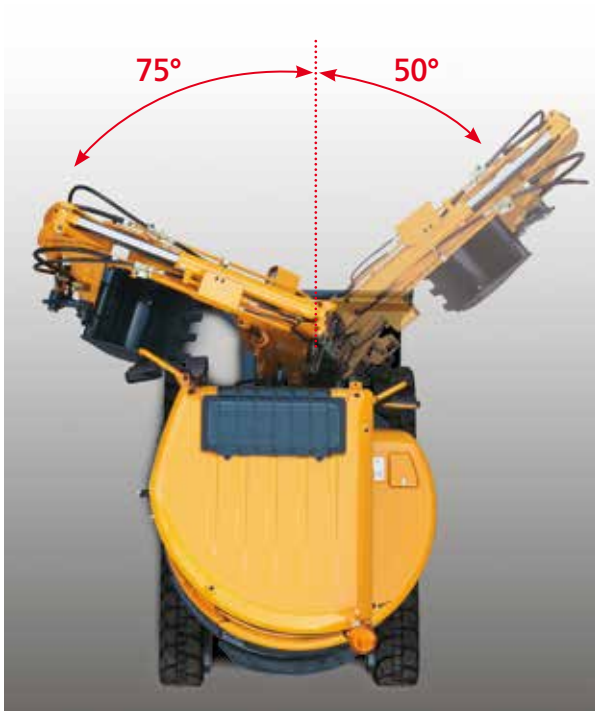


# PRÄZISION

Innovative Hydrauliksystemtechnik macht die Serie 9A zu einem schnellen, bequem und sanft steuerbaren Bagger.



\*Abbildung kann Sonderausrüstungen zeigen.



## Auslegerschwenkfunktion

Die Auslegerschwenkfunktion des R30Z-9AK ist für den effizienten Einsatz in dicht besiedelten Wohn- und Stadtgebieten bestimmt. Der Ausleger kann innerhalb eines Betriebsbereichs nach links oder rechts versetzt werden.



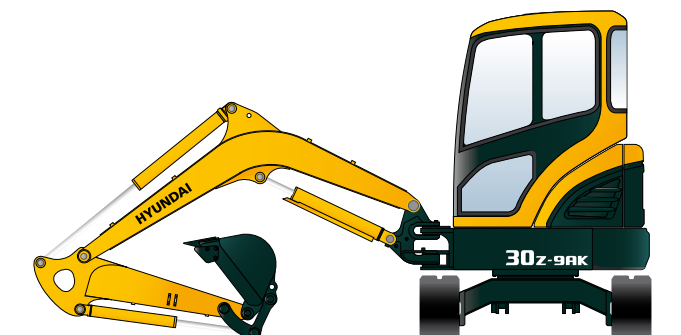
## Automatische Fahrschaltung

Bei schneller Fahrt wird die Drehzahl des Fahrmotors automatisch von der Last abhängig geregelt.



## Planierschild

Der große Planierschild erhöht die Vielseitigkeit, Effizienz und Stabilität der Maschine.



## 0-Heck

Der minimale Heckschwenkradius des R30Z-9AK ermöglicht den Einsatz auf engen Baustellen, wie im Straßenbau in der Nähe von Gebäuden oder in bebauten Gegenden. Die kompakte Heckbauweise sorgt für problemloses und effizientes Arbeiten an jedem räumlich begrenzten Einsatzort.



## Umschaltventil Steuerhebelbelegung (option)

Steuerhebelbelegung kann einfach durch ein Umschaltventil verändert werden.

# LEISTUNG

Die Modellreihe 9A ist für maximale Leistung und produktives Arbeiten konzipiert.



\*Abbildung kann Sonderausrüstungen zeigen.





## Zylinderabdeckungen

Die Zylinder von Ausleger und Planierschild sind durch Abdeckungen zusätzlich geschützt.



## Robuste Struktur

Für erhöhte Sicherheit und bessere Sicht ist die Fahrerkabine der R30Z-9AK mit schlankeren, aber gleichzeitig robusteren, röhrenförmigen Säulen verstärkt. Der geschweißte, stabile untere Rahmen wurde aus hochzugfestem Stahl mit geringer Eigenspannung gefertigt. Die Haltbarkeit der Struktur wurde mittels FEM (Finite-Elemente-Berechnung) und langfristigen Haltbarkeitstests sichergestellt.

## Kubota D1305

**Abgase:** Die kompaktesten industriellen Mehrzylinder-Dieselmotoren mit Flüssigkeitskühlung erfüllen die EPA Tier 4 Abgasvorschriften ohne zusätzliche Nachbehandlungseinrichtungen. Dieser Motor erfüllt Normen, die über den NRTC- und NTE-Anforderungen liegen.

**Niedriger Geräuschpegel:** Der halbschwimmende Ventildeckel und MoS<sub>2</sub>-beschichtete Kolben reduzieren Geräusche und Vibrationen.



# PRÄFERENZ

Ein Fahrer, der die Maschine an seine individuellen Bedürfnisse anpassen kann, hat auch mehr Spaß an der Arbeit. Jeder Fahrer kann seinen Arbeitsplatz und die Maschineneinstellungen an seine individuellen Bedürfnisse anpassen.



\*Abbildung kann Sonderausrüstungen zeigen.



## Monitor

Das Überwachungssystem des R30Z-9AK informiert den Bediener über die Zustände der Maschine, unter anderem per Motoröldruckleuchte, Batterieladeleuchte, Motorkühlmitteltemperatur- und Kraftstoffanzeige.



## Komfortable Fahrerkabine

In einer Kabine der 9er-Reihe sind Sitz, Konsole und Armlehnen für den Bediener komfortabel einstellbar.

1. Der Fußraum ist großzügig. Fußstütze, Anbaugerätepedal, linkes und rechtes Fahrpedal und Auslegerschwenkpedal sind für den Fahrer bequem angeordnet.
2. In die rechte Konsole sind zwei Getränkehalter für kleine und große Behältnisse integriert.
3. Ein zusätzliches abschließbares Staufach befindet sich unter dem Fahrersitz.
4. Einstellbare Armgelenkstützen erhöhen den Komfort.
5. Die einschiebbare Frontscheibe lässt sich für mehr Luft und Sicht leicht öffnen und in offener Position feststellen (nur Ausführung mit Kabine).



## Entspanntes Arbeiten

Arbeit kann anstrengend sein, deshalb sollte der Arbeitsplatz entspannend sein. Die Serie R30Z-9AK von Hyundai bietet durch die weiterentwickelte Innenausstattung der Fahrerkabine mehr Ablageflächen, um dem Fahrer die Arbeit so entspannt wie möglich zu gestalten.

## Fahrerkomfort

Die ergonomische Anordnung des linken und rechten Joysticks trägt zu mehr Fahrerkomfort bei. Die Joysticks können mit weiteren Schaltern bestückt werden. Ein Sicherheitshebel verhindert die unbeabsichtigte Betätigung der hydraulischen Anbaugeräte. Befindet sich der Sicherheitshebel in vertikaler Position, sind die Hydraulikfunktionen blockiert.



Die klappbare linke Konsole erleichtert dem Fahrer Ein- und Ausstieg.



# PROFITABILITÄT

Die Maschinen der Serie 9A sind für maximale Profitabilität durch sparsameren Verbrauch, bessere Servicefunktionen und langlebige Komponenten ausgelegt.



\*Abbildung kann Sonderausrüstungen zeigen.





## Einfach zu wechselnder Luftfilter

Zur leichten und schnellen Wartung ist der R30Z-9AK mit einem haltbaren Kunststoff-Luftfilter ausgestattet.



## Gruppirt angeordnete Schmiernippel

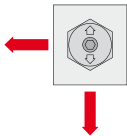
Die zentrale Anordnung der Schmiernippel erleichtert den Wartungszugang und spart somit Zeit.



## Steuerventil für einfach oder doppelt wirkende Verrohrung

Das Umschaltventil für doppelt wirkende Verrohrung vorn am Kraftstofftank ist gut zugänglich und leicht zu bedienen.

Hebelstellung



Senkrecht: einfach wirkende Verrohrung (Hydraulikhammer)  
 Waagrecht: doppelt wirkende Verrohrung (Greifer)



## Einfacher Wartungszugang

Bei der Entwicklung des R30Z-9AK war ein guter Wartungs-zugang ein wichtiger Faktor. Alle Türen, Klappen und Hauben lassen sich komplett öffnen. Sie werden feststellen, dass der R30Z-9AK reichlich Freiraum zur Durchführung der regelmäßigen Wartungsarbeiten bietet.



## Proportionale Zusatzhydraulik

- Option: Proportionaler Bedienschalter für optimale Geschwindigkeitssteuerung
- Hoher Bedienkomfort



## Langlebige Komponenten

Die Bagger der Serie 9A sind zugunsten langer Serviceintervalle, niedriger Betriebskosten und minimaler Maschinenauszeiten mit wartungsarmen Buchsen (Schmierintervall 250 Stunden), Polymerscheiben (verschleißbeständig, geräuschmindernd), Hydraulikfiltern und Hydrauliköl mit langen Standzeiten (1000 bzw. 5000 Stunden), effizienteren Kühlsystemen und integrierten Aufwärmfunktionen ausgestattet.

# Technische Daten R30Z-9AK

## MOTOR

MODELL	KUBOTA D1305		
Bauart	Wassergekühlter, 4-takt Dieselmotor, in Reihe		
Nennleistung			
SAE	J1995 (brutto)	18,5 kW (24,9 HP) / 2350 U/min	
	J1349 (netto)	17,3 kW (23,2 HP) / 2350 U/min	
DIN	6271/1 (brutto)	18,5 kW (25,2 PS) / 2350 U/min	
	6271/1 (netto)	17,3 kW (23,5 PS) / 2350 U/min	
Max. Drehmoment	8,3 kgf.m (60.17 lbf.ft) / 1600 U/min		
Bohrung x Hub	78 mm x 88 mm (3.07" x 3.46")		
Hubraum	1261 cc (76.9 in <sup>3</sup> )		
Batterien	12 V - 58 Ah		
Startmotor	12 V - 1,4 kW		
Lichtmaschine	12 V - 40 A		

## HYDRAULIKSYSTEM

HAUPTPUMPE	
Bauart	Verstellbare Axialkolbenpumpen
Nennförderleistung	2 x 27,6 + 19,6 l/min
Vorsteuerpumpe	Zahnradpumpe
Kraftstoffsparendes Pumpensystem	
HYDRAULIKMOTOREN	
Fahrmotor	Axialkolbenmotor mit zwei Drehzahlen mit Gegendruckventil und Feststellbremse
Schwenkmotor	Axialkolbenmotor mit automatischer Bremse
ÜBERDRUCKVENTILEINSTELLUNGEN	
Arbeitsausrüstungskreise	220 Kg/cm <sup>2</sup> (3130 psi)
Fahrkreis	220 Kg/cm <sup>2</sup> (3130 psi)
Schwenkkreis	170 Kg/cm <sup>2</sup> (2420 psi)
Vorsteuerkreis	30 Kg/cm <sup>2</sup> (430 psi)
Servventil	Installiert

## HYDRAULIKZYLINDER

Anzahl Zylinder- Bohrung x Hub	
Ausleger	75 x 565 mm (3.0" x 22.2")
Löffelstiel	70 x 500 mm (2.8" x 19.7")
Löffel	60 x 420 mm (2.4" x 16.5")
Ausleger schwenken	75 x 400 mm (3.0" x 15.7")
Planierschild	95 x 140 mm (37" x 5.5")

## FAHRERKABINE

Geräuschpegel (dynamisch)	
Außerhalb der Kabine – Schalleistungspegel LwA	94dB
In der Kabine - Schalldruckpegel LpA	75dB

## KÜHL- UND SCHMIERMITTELMENGEN

(Füllmengen)	Liter	US gal	UK gal
Kraftstofftank	30	7.9	6.6
Motor Kühlfüssigkeit	5,0	1.1	0.9
Motoröl	5,7	1.6	1.3
Hydrauliktank	27	7.1	5.9

## BEDIENUNGSELEMENTE

Fahren und Lenken: Zwei Hebel mit klappbaren Pedalen.

## BEDIENUNGSELEMENTE

Bauart	Zwei Knüppel mit einem Sicherheitshebel	
Vorsteuerbedienung	(L) : Schwenken und Löffelstiel, (R) : Ausleger und Löffel (ISO-Vorlage)	
Motordrehzahlregelung	Mechanisch, Gaszug	

## SCHWENKWERK

Schwenkmotor	Axialkolbenmotor
Schwenkgetriebe	Planetengertriebe
Schwenklagerschmierung	Fettbad
Schwenkbremse	Nassscheibenbremse
Schwenkgeschwindigkeit	9,1 U/min

## ANTRIEB UND BREMSEN

Max. Fahrgeschwindigkeit (hoch) / (niedrig)	4,3 km/St. / 2,4 km/St. ((2.7 mph) / (1.5 mph))
Maximale Zugkraft	2,4 t
Maximales Steigvermögen	30°
Feststellbremse	Nasse Lamellenbremse

## REISSKRAFT (ISO)

Löffel	2150 kgf
	20,1 kN 4520 lbf
Löffelstiel [Langer Löffelstiel]	1400 [1265] kgf
	13,7 [12,4] kN 3090 [2790] lbf

## GESAMTGEWICHT (CA.)

Gesamtgewicht einschliesslich 2030 mm (6' 8") Monoausleger; 1120 mm (3' 8") Löffelstiel; SAE gehäufte 0,08 m<sup>3</sup> (0.1 yd<sup>3</sup>) Tieföffel, Schmiermittel, Kühlfüssigkeit, gefüllter Kraftstofftank, Hydrauliktank und Standardausrüstung.

Bodenplattenbreite	Gummibodenplatten 300 mm (11.8")	
Betriebsgewicht	Fahrerkabine	3005 Kg (6,625 lb)
	Wetterschutzdach	2895 Kg (6,382 lb)
	Schnellwechsler	+ 46 Kg (101 lb)
Option gewicht	Wetterschutzdach	- 110 Kg (243 lb)
	Zusätzliches Gegengewicht	+ 130 Kg (287 lb)
Bodendruck	Fahrerkabine	0,29 kg/cm <sup>2</sup> (4,12 psi)
	Wetterschutzdach	0,27 kg/cm <sup>2</sup> (3,84 psi)

## FAHRGESTELL

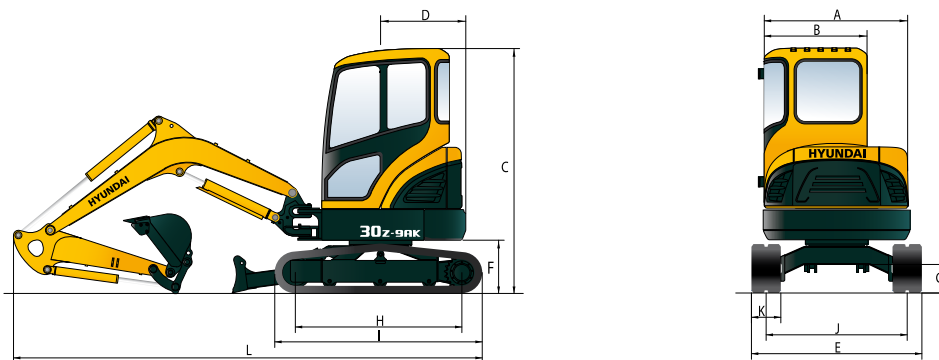
Der X-förmige Mittelrahmen ist mit verstärkten Kastenkettenrahmen verschweisst worden. Die Konstruktion beinhaltet geschmierte Rollen, Freilaufrollen, Ketteneinstellvorrichtungen mit Stossdämpferfedern und Gummibodenplatten.

Hauptrahmen	X-Rahmen
Laufwerksrahmen	Fünfeckige Kastenbauweise
Anzahl Stützrollen per Seite	1
Anzahl Laufrollen per Seite	3



# Abmessungen und Arbeitsbereich

## ABMESSUNGEN R30Z-9AK

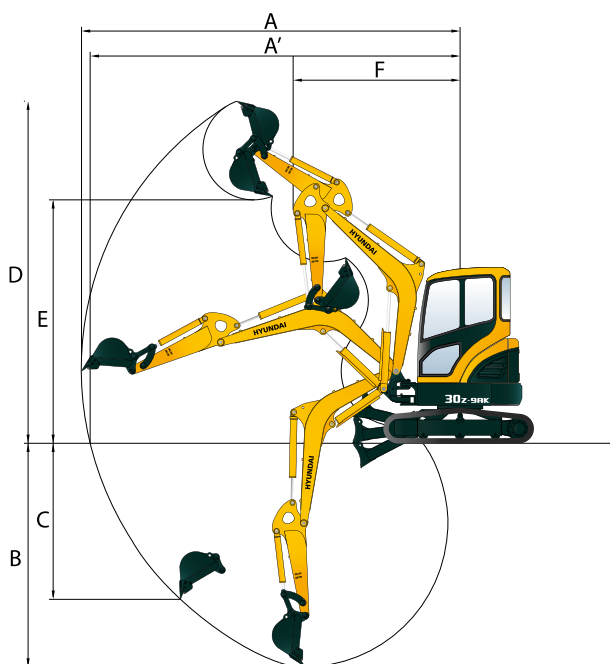


mm (ft · in)

A	Gesamtbreite Oberwagen	1485 (4' 10")	G	Bodenfreiheit	290 (11")
B	Gesamtbreite Kabine	1050 (3' 5")	H	Aufstandsfläche	1550 (4' 11")
C	Gesamthöhe bis Oberkante Kabine	2500 (8' 2")	I	Kettenlänge	1970 (6' 6")
D	Heckschwenkradius - Standardheckgewicht	775 (2' 7")	J	Spur	1250 (4' 1")
	Heckschwenkradius - zusätzliches Heckgewicht	875 (2' 10")	K	Breite Bodenplatten	300 (1' 0")
E	Gesamtbreite	1550 (5' 1")	L	Gesamtlänge - Standardlöffelstiel	4180 (13' 9")
F	Bodenfreiheit unter Gegengewicht	540 (1' 9")		Gesamtlänge - Langer Löffelstiel	4220 (13' 10")

## ARBEITSBEREICH R30Z-9AK

mm (ft · in)



	Länge des Auslegers	2030 (6' 8")
	Länge des Löffelstiels	1120 (3' 8") *1350 (4' 5")
A	Max. Grabreichweite	4650 (15' 3") *4860 (15' 11")
A'	Max. Grabreichweite am Boden	4515 (14' 10") *4735 (15' 6")
B	Max. Grabtiefe	2500 (8' 2") *2720 (8' 11")
C	Max. Grabtiefe bei vertikaler Wand	2085 (6' 10") *2310 (7' 7")
D	Max. Grabhöhe	4270 (14' 0") *4405 (14' 5")
E	Max. Auskipphöhe	2890 (9' 6") *3030 (9' 11")
F	Min. Schwenkradius vorn	2055 (6' 9") *2090 (6' 10")

\* Langer Löffelstiel







## STANDARDAUSRÜSTUNG R30Z-9AK

### ISO-Standardfahrerkabine

Kabine ROPS (ISO 3471)  
FOPS (ISO 3449)  
FOG (ISO 10262 Niveau I)  
TOPS (ISO 12117)

### Allwetter-Stahlkabine mit guter Rundumsicht

Fenster aus Sicherheitsglas

Frontscheibe als Schiebefenster

Seitenscheibe als Schiebefenster

Verschließbare Tür

Aufbewahrungsfach

Zentrales Überwachungssystem

### Anzeigen

Kraftstofffüllstandanzeige  
Kühlmitteltemperaturanzeige

### Warnlampen

Motoröldruck  
Kühlmitteltemperatur  
Vorwärmung  
Batterieladung niedrig  
Luftfilterverstopfung  
Kraftstofftank leer

Klappen und Kabine abschließbar, ein Schlüssel

Radio mit USB-Eingang

Mechanisch einstellbarer, gefederter Fahrersitz mit Sicherheitsgurt

Konsole höhenverstellbar

2 Frontscheinwerfer

Elektrisches Warnhorn

Batterien (1 x 12 V x 80 Ah)

Batterie Hauptschalter

Automatische Schwenkbremse

Abnehmbarer Ausgleichsbehälter

Wasserabscheider Kraftstoffleitung

Monoblockausleger (1,945 m; 6' 5")

Löffelstiel (2,30 m; 6' 8")

Gummibodenplatten (300 mm; 10")

Hammerleitungssatz, einfach wirkend

Greiferleitungssatz, doppelt wirkend

## SONDERAUSRÜSTUNG R30Z-9AK

### ISO-Standard-Wetterschutzdach

Wetterschutzdach ROPS (ISO 3471)  
FOPS (ISO 3449)  
FOG (ISO 10262 Niveau I)  
TOPS (ISO 12117)

### Rundumleuchte

Akkumulator zum Absenken der Arbeitsausrüstung

Fahralarm

Schnellwechsler

Werkzeugsatz

Langer Löffelstiel (1,35 m; 4' 5")

Heizung und Entfroster

Umschaltventil Steuerhebelbelegung

Zusätzliches Gegengewicht

Proportional control suitor

Proportionalsteuerschalter

RCV mit Proportionalsteuerschalter

Verrohrung für Drehfunktion

Sicherheitssperrventil an Ausleger und Stiel

\* Standard- und Sonderausrüstung können abweichen. Kontaktieren Sie Ihren Hyundai-Vertragshändler für weitere Auskünfte.

\* Auf den Fotos können Anbauten und optionale Geräte abgebildet sein, die in Ihrer Region nicht erhältlich sind.

\* Änderungen der Materialien und technischen Daten vorbehalten.

\* Die hier abgebildete Maschine kann den Anforderungen des Einsatzorts entsprechend verändert werden. Britische Maße gerundet.

BITTE KONTAKTIEREN SIE

