

Robex

25z-9AK

Mit Tier 4 Motor

MOVING YOU FURTHER

HYUNDAI HEAVY INDUSTRIES



 **HYUNDAI**

STOLZ BEI DER ARBEIT

Hyundai Heavy Industries produziert Baumaschinen nach dem neuesten Stand der Technik, mit denen jeder Betreiber maximale Leistung, optimale Präzision, vielseitige Maschineneinstellungen und bewährte Technik erhält.

Seien Sie stolz auf Ihre Arbeit mit Hyundai!

Robex 25Z-9AK

Die Maschine - erster Eindruck

Motortechnik

Bewährter, zuverlässiger, sparsamer Motor mit geringen Emissionen und geringer Geräuschentwicklung von D1305 Tier 4 engine.

Robuster oberer und unterer Rahmen

Die Struktur des oberen Rahmens wurde entwickelt, um hohe Materialbelastungen zu absorbieren und externen Beanspruchungen standzuhalten. Der zentrale X-Rahmen und der verstärkte Laufwerksrahmen in Kastenbauweise bieten herausragende Widerstandsfähigkeit und erhöhte Haltbarkeit unter anspruchsvollen Arbeitsbedingungen.

Bedienelemente

Die ergonomisch angeordneten Bedienelemente sorgen für verbesserten Fahrerkomfort und höhere Produktivität. Die Maschine lässt sich unter allen Einsatzbedingungen leicht steuern.

Modernes Hydrauliksystem

Das Hydrauliksystem des R25Z-9AK wurde für schnelle Maschinenbewegungen und beste Steuerung entwickelt.

Komfortable und verwindungssteife Kabine

Die geräumige Fahrerkabine bietet ein ergonomisches Design, geringe Geräuschpegel und beste Sicht. Die Rahmen von Wetterschutzdach und Kabine erfüllen die internationalen Normen TOPS, ROPS und FOPS bieten somit maximale Fahrersicherheit.

Fahrercomfort

Die Kabine des R25Z-9AK bietet mit einem gefedertem Sitz, klappbaren Pedalen und verschiedenen Ablageflächen modernsten Fahrerkomfort. Die Instrumentenanzeige zeigt Warnhinweise, Kühlwassertemperatur, Kraftstofffüllstand und Betriebsstunden an und ermöglicht dem Fahrer so den Maschinenzustand auf einen Blick zu überprüfen.

Einfache Wartung

Dank hindernisfreiem Zugang zu Türen, Klappen und Motorhauben, Luftfilter und zentral angeordneten Schmierpunkten wird die Wartung dieser Maschine zu einem Kinderspiel.

Längere Lebensdauer der Baugruppen

Die langen Standzeiten von Hydraulikfiltern, Hydrauliköl, Verschleißscheiben und Buchsen reduzieren die Betriebskosten.



PRÄZISION

Innovative Hydrauliksystemtechnik macht die Serie 9A zu einem schnellen, bequem und sanft steuerbaren Bagger.



*Abbildung kann Sonderausrüstungen zeigen.



Auslegerschwenkfunktion

Die Auslegerschwenkfunktion des R25Z-9AK ist für den effizienten Einsatz in dicht besiedelten Wohn- und Stadtgebieten bestimmt. Der Ausleger kann innerhalb eines Betriebsbereichs nach links oder rechts versetzt werden.



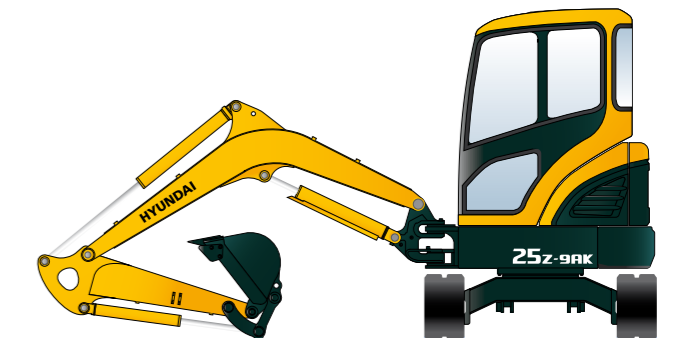
Einfach zu transportieren

Der neue R25Z-9AK kann auf einem kleinen Anhänger bewegt werden, ein normaler Pkw-Führerschein reicht hierfür aus. Für den einfachen Transport der Maschine zu ihrer Einsatzstelle und zurück wird kein Lkw benötigt.



Planierschild

Der große Planierschild erhöht die Vielseitigkeit, Effizienz und Stabilität der Maschine.



0-Heck

Der minimale Heckschwenkradius des R25Z-9AK ermöglicht den Einsatz auf engen Baustellen, wie im Straßenbau in der Nähe von Gebäuden oder in bebauten Gegenden. Die kompakte Heckbauweise sorgt für problemloses und effizientes Arbeiten an jedem räumlich begrenzten Einsatzort.



Umschaltventil Steuerhebelbelegung (option)

Steuerhebelbelegung kann einfach durch ein Umschaltventil verändert werden.

LEISTUNG

Durch die präzise Maschinenreaktion bieten die Bagger der Serie 9A optimale Leistung und höchste Produktivität.



*Abbildung kann Sonderausrüstungen zeigen.



Zylinderabdeckungen

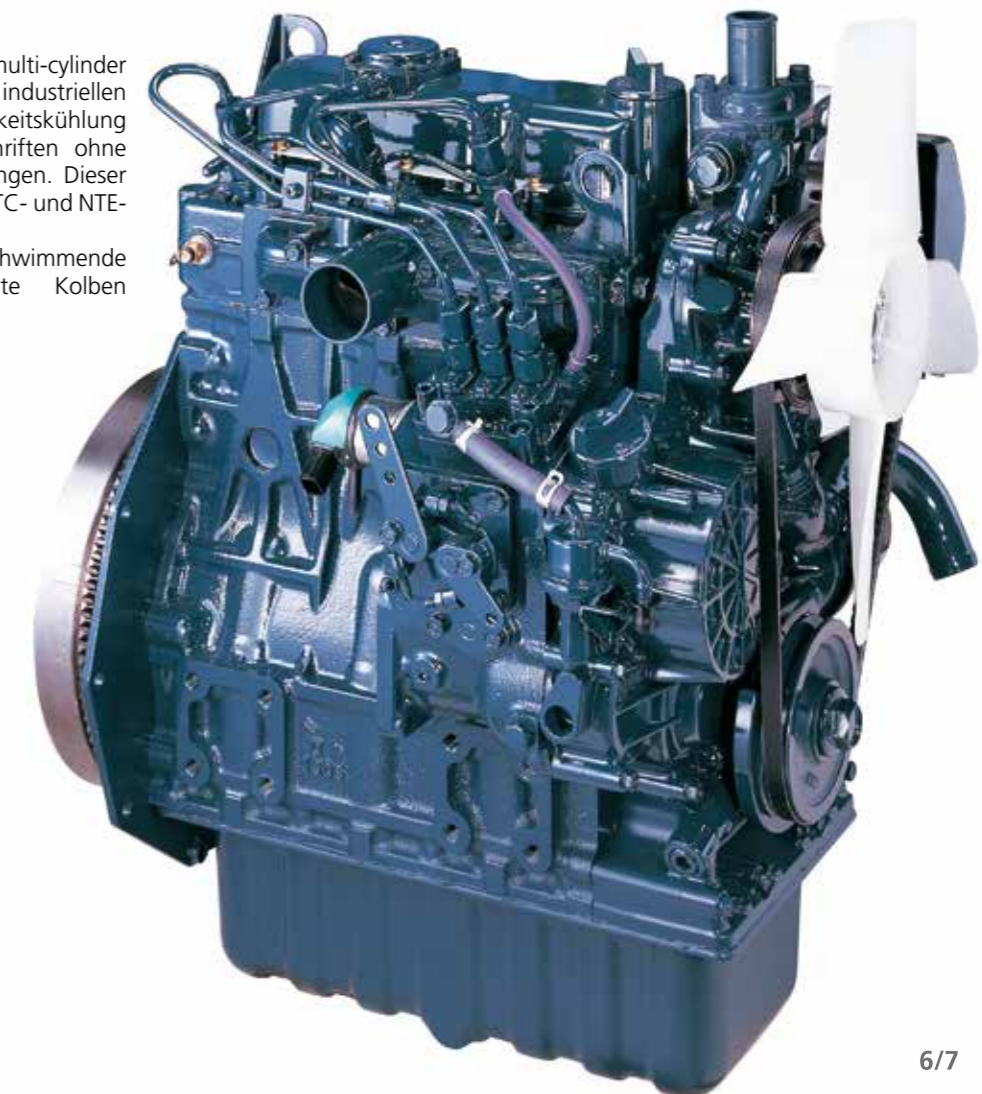
Die Zylinder von Ausleger und Planierschild sind durch Abdeckungen zusätzlich geschützt.

Robuste Struktur

Für erhöhte Sicherheit und bessere Sicht ist die Fahrerkabine der R25Z-9AK mit schlankeren, aber gleichzeitig robusteren, röhrenförmigen Säulen verstärkt. Der geschweißte, stabile untere Rahmen wurde aus hochzugfestem Stahl mit geringer Eigenspannung gefertigt. Die Haltbarkeit der Struktur wurde mittels FEM (Finite-Elemente-Berechnung) und langfristigen Haltbarkeitstests sichergestellt.

Kubota D1305

Emissions: The most compact multi-cylinder liquid Abgase: Die kompaktesten industriellen Mehrzylinder-Dieselmotoren mit Flüssigkeitskühlung erfüllen die EPA Tier 4 Abgasvorschriften ohne zusätzliche Nachbehandlungseinrichtungen. Dieser Motor erfüllt Normen, die über den NRTC- und NTE-Anforderungen liegen.
Niedriger Geräuschpegel: Der halbschwimmende Ventildeckel und MoS₂-beschichtete Kolben reduzieren Geräusche und Vibrationen.



PRÄFERENZ

Ein Fahrer, der die Maschine an seine individuellen Bedürfnisse anpassen kann, hat auch mehr Spaß an der Arbeit. Jeder Fahrer kann seinen Arbeitsplatz und die Maschineneinstellungen an seine individuellen Bedürfnisse anpassen.



*Abbildung kann Sonderausrüstungen zeigen.



Monitor

Das Überwachungssystem des R25Z-9AK informiert den Bediener über die Zustände der Maschine, unter anderem per Motoröldruckleuchte, Batterieladeleuchte, Motorkühlmitteltemperatur- und Kraftstoffanzeige.

Komfortable Fahrerkabine

In der Fahrerkabine einer Maschine der Serie 9 kann der Fahrer den Sitz, Konsole und Armlehnen für individuellen Komfort anpassen.

1. Die Pedale (Fahren - Auslegerversatz - Anbaugerät) sind ergonomisch angeordnet und können weggeklappt werden, um den Fußraum zu vergrößern.
2. Verschiedene Getränkehalter
3. Im Ablagefach unter dem Sitz kann der Fahrer persönliche Gegenstände verstauen.
4. Armlehnen erhöhen den Fahrerkomfort.
5. Das seitliche Schiebefenster lässt sich leicht öffnen und kann in geöffneter Stellung arretiert werden. (nur mit Kabine)



Entspanntes Arbeiten

Arbeit kann anstrengend sein, deshalb sollte der Arbeitsplatz entspannend sein. Die Serie R25Z-9AK von Hyundai bietet durch die weiterentwickelte Innenausstattung der Fahrerkabine mehr Ablageflächen, um dem Fahrer die Arbeit so entspannt wie möglich zu gestalten.

Fahrerkomfort

Die ergonomische Anordnung des linken und rechten Joysticks trägt zu mehr Fahrerkomfort bei. Die Joysticks können mit weiteren Schaltern bestückt werden. Ein Sicherheitshebel verhindert die unbeabsichtigte Betätigung der hydraulischen Anbaugeräte. Befindet sich der Sicherheitshebel in vertikaler Position, sind die Hydraulikfunktionen blockiert.



Die klappbare linke Konsole erleichtert dem Fahrer Ein- und Ausstieg.



PROFITABILITÄT

Die Maschinen der Serie 9A sind für maximale Profitabilität durch sparsameren Verbrauch, bessere Servicefunktionen und langlebige Komponenten ausgelegt.



*Abbildung kann Sonderausrüstungen zeigen.



Einfach zu wechselnder Luftfilter

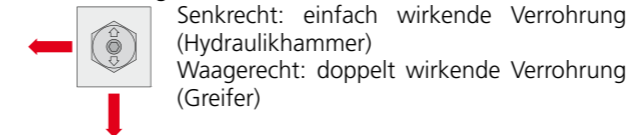
Zur leichten und schnellen Wartung ist der R25Z-9AK mit einem haltbaren Kunststoff-Luftfilter ausgestattet.



Steuerventil für einfach oder doppelt wirkende Verrohrung

Das Umschaltventil für doppelt wirkende Verrohrung vorn am Kraftstofftank ist gut zugänglich und leicht zu bedienen.

Hebelstellung



Gruppirt angeordnete Schmiernippel

Die zentrale Anordnung der Schmiernippel erleichtert den Wartungszugang und spart somit Zeit.



Einfacher Wartungszugang

Bei der Entwicklung des R25Z-9AK war ein guter Wartungszugang ein wichtiger Faktor. Alle Türen, Klappen und Hauben lassen sich komplett öffnen. Sie werden feststellen, dass der R25Z-9AK reichlich Freiraum zur Durchführung der regelmäßigen Wartungsarbeiten bietet.



Proportionale Zusatzhydraulik

- Option: Proportionaler Bedienschalte für optimale Geschwindigkeitssteuerung
- Hoher Bedienkomfort



Langlebige Komponenten

Die Bagger der Serie 9A sind zugunsten langer Serviceintervalle, niedriger Betriebskosten und minimaler Maschinenauszeiten mit wartungsarmen Buchsen (Schmierintervall 250 Stunden), Polymerscheiben (verschleißbeständig, geräuschmindernd), Hydraulikfiltern und Hydrauliköl mit langen Standzeiten (1000 bzw. 5000 Stunden), effizienteren Kühlsystemen und integrierten Aufwärmfunktionen ausgestattet.

Technische Daten R25Z-9AK

MOTOR

MODELL	KUBOTA D1305	
Bauart	Wassergekühlter, 4-takt Dieselmotor, in Reihe	
Nennleistung		
SAE	J1995 (brutto)	24,9 HP (18,5 kW) / 2350 U/min
	J1349 (netto)	23,2 HP (17,3 kW) / 2350 U/min
DIN	6271/1 (brutto)	25,2 PS (18,5 kW) / 2350 U/min
	6271/1 (netto)	23,5 PS (17,3 kW) / 2350 U/min
Max. Drehmoment	8,3 kgf.m (60.17 lbf.ft) / 1600 U/min	
Bohrung x Hub	78 mm x 88 mm (3.07" x 3.46")	
Hubraum	1261 cc (76.9 in ³)	
Batterien	12 V - 80 Ah	
Startmotor	12 V - 1,4 kW	
Lichtmaschine	12 V - 40 A	

HYDRAULIKSYSTEM

HAUPTPUMPE	
Bauart	Verstellbare Axialkolbenpumpen
Nennförderleistung	2 x 27,6 + 19,6 l/min
Vorsteuerpumpe	Zahnradpumpe

HYDRAULIKMOTOREN	
Fahrmotor	Axialkolbenmotor mit zwei Drehzahlen mit Gegendruckventil und Feststellbremse
Schwenkmotor	Axialkolbenmotor mit automatischer Bremse

ÜBERDRUCKVENTILEINSTELLUNGEN	
Arbeitsausrüstungskreise	220 Kg/cm ² (3130 psi)
Fahrkreis	220 Kg/cm ² (3130 psi)
Schwenkkreis	175 Kg/cm ² (2489 psi)
Vorsteuerkreis	30 Kg/cm ² (430 psi)
Servoventil	Installiert

HYDRAULIKZYLINDER

Anzahl Zylinder- Borung x Hub	
Ausleger	75 x 565 mm (3.0" x 22.2")
Löffelstiel	70 x 500 mm (2.8" x 19.7")
Löffel	55 x 420 mm (2.16" x 16.5")
Ausleger schwenken	75 x 400 mm (3.0" x 15.7")
Planierschild	85 x 140 mm (3.3" x 5.5")

FAHRERKABINE

Geräuschpegel (dynamisch)	
Außerhalb der Kabine – Schalleistungspegel LwA	94dB
In der Kabine - Schalldruckpegel LpA	75dB

KÜHL- UND SCHMIERMITTELMENGEN

	Liter	US gal	UK gal
Kraftstofftank	30	7.9	6.6
Motor Kühlflüssigkeit	5,0	1.3	1.0
Motoröl	5,9	1.6	1.3
Hydrauliktank	27	7.1	5.9

BEDIENUNGSELEMENTE

Fahren und Lenken: Zwei Hebel mit klappbaren Pedalen.

BEDIENUNGSELEMENTE

Bauart	
Vorsteuerbedienung	Zwei Knüppel mit einem Sicherheitshebel (L) : Schwenken und Löffelstiel, (R) : Ausleger und Löffel (ISO-Vorlage)
Motordrehzahlregelung	Mechanisch, Gaszug

SCHWENKWERK

Schwenkmotor	Axialkolbenmotor
Schwenkgetriebe	Planetengertriebe
Schwenklagerschmierung	Fettbad
Schwenkbremse	Nassscheibenbremse
Schwenkgeschwindigkeit	9,1 U/min

ANTRIEB UND BREMSEN

Max. Fahrgeschwindigkeit (hoch) / (niedrig)	4,3 km/St. / 2,4 km/St. ((2.7 mph) / (1.6 mph))
Maximale Zugkraft	2,4 t
Maximales Steigvermögen	30°
Feststellbremse	Nasse Lamellenbremse

REISSKRAFT (ISO)

Löffel	2150 kgf 21,1 kN 4,740 lbf
Löffelstiel [Langer Löffelstiel]	1490 [1310] kgf 14,6 [12,8] kN 3,280 [2,890] lbf

GESAMTGEWICHT (CA.)

Gesamtgewicht einschliesslich 1945 mm (6' 5") Monoausleger, 1120 mm (3' 8") Löffelstiel, SAE gehäufte 0,07 m³ (0.1 yd³) Tieföffel, Schmiermittel, Kühlflüssigkeit, gefüllter Kraftstofftank, Hydrauliktank und Standardausrüstung.

Bodenplattenbreite	Gummibodenplatten 250 mm (10")
Betriebsgewicht	Fahrerkabine 2580 kg (5,690 lb)
	Wetterschutzdach 2430 kg (5,360 lb)
Bodendruck	Fahrerkabine 0,32 kg/cm ² (4,6 psi)
	Wetterschutzdach 0,30 kg/cm ² (4,34 psi)

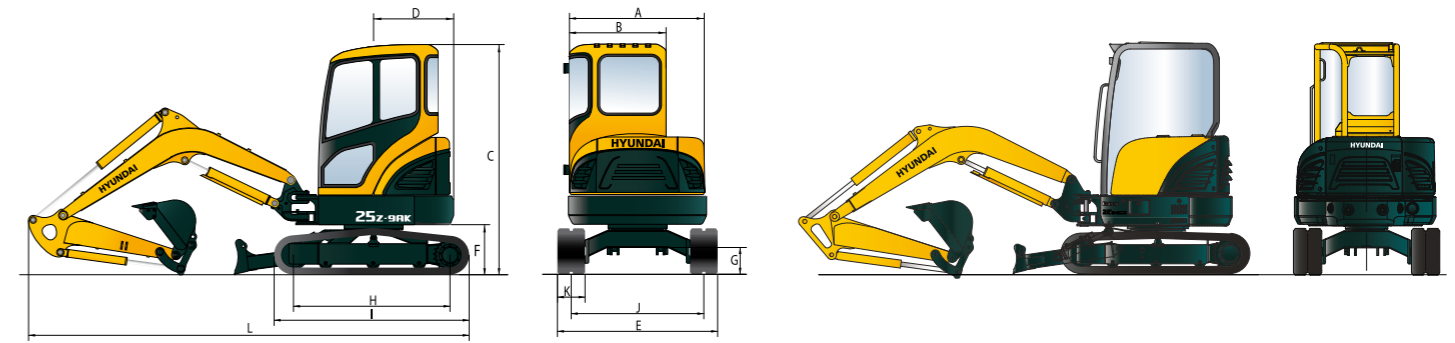
FAHRGESTELL

Der X-förmige Mittelrahmen ist mit verstärkten Kastenkettenrahmen verschweisst worden. Die Konstruktion beinhaltet geschmierte Rollen, Freilaufrollen, Ketteneinstellvorrichtungen mit Stossdämpferfedern und Gummibodenplatten.

Hauptrahmen	X-Rahmen
Laufwerksrahmen	Fünfeckige Kastenbauweise
Anzahl Stützrollen per Seite	1
Anzahl Laufrollen per Seite	3

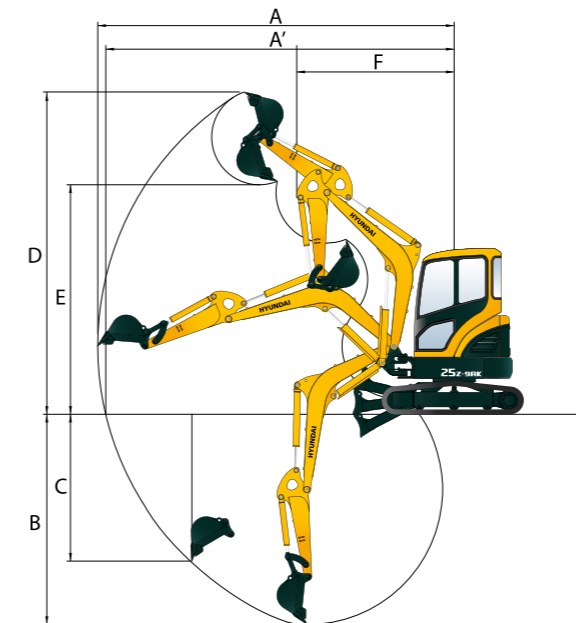
Abmessungen und Arbeitsbereich

ABMESSUNGEN R25Z-9AK



	mm (ft · in)		mm (ft · in)
A Gesamtbreite Oberwagen	1485 (4' 10")	G Bodenfreiheit	290 (11")
B Gesamtbreite Kabine	1050 (3' 5")	H Aufstandsfläche	1490 (4' 11")
C Gesamthöhe bis Oberkante Kabine	2500 (8' 2")	I Kettenlänge	1910 (6' 3")
D Heckschwenkradius - Standardheckgewicht	775 (2' 7")	J Spur	1250 (4' 1")
Heckschwenkradius - zusätzliches Heckgewicht	875 (2' 10")	K Breite Bodenplatten	250 (10")
E Gesamtbreite	1500 (4' 11")	L Gesamtlänge - Standardlöffelstiel	4030 (13' 3")
F Bodenfreiheit unter Gegengewicht	510 (1' 67")	Gesamtlänge - Langer Löffelstiel	4100 (13' 5")

ARBEITSBEREICH R25Z-9AK



	mm (ft · in)
Länge des Auslegers	1945 (6' 5")
Länge des Löffelstiels	1120 (3' 8") *1350 (4' 5")
A Max. Grabreichweite	4480 (14' 8") *4680 (15' 4")
A' Max. Grabreichweite am Boden	4340 (14' 3") *4540 (14' 11")
B Max. Grabtiefe	2420 (7' 11") *2645 (8' 8")
C Max. Grabtiefe bei vertikaler Wand	1460 (4' 9") *1605 (5' 3")
D Max. Grabhöhe	4150 (13' 7") *4235 (13' 11")
E Max. Auskipphöhe	2930 (9' 7") *3030 (9' 11")
F Min. Schwenkradius vorn	1980 (6' 6") *1970 (6' 6")

* Langer Löffelstiel

STANDARDAUSRÜSTUNG R25Z-9AK

ISO-Standardfahrerkabine

Kabine ROPS (ISO 3471)
FOPS (ISO 3449)
FOG (ISO 10262 Niveau I)
TOPS (ISO 12117)

Allwetter-Stahlkabine mit guter Rundumsicht

Fenster aus Sicherheitsglas

Frontscheibe als Schiebefenster

Seitenscheibe als Schiebefenster

Verschließbare Tür

Aufbewahrungsfach

Zentrales Überwachungssystem

Anzeigen

Kraftstofffüllstandanzeige
Kühlmitteltemperaturanzeige

Warnlampen

Motoröldruck
Kühlmitteltemperatur
Vorwärmung
Batterieladung niedrig
Luftfilterverstopfung
Kraftstofftank leer

Klappen und Kabine abschließbar, ein Schlüssel

Radio mit USB-Eingang

Mechanisch einstellbarer, gefederter Fahrersitz mit Sicherheitsgurt

Konsole höhenverstellbar

2 Frontscheinwerfer

Elektrisches Warnhorn

Batterien (1 x 12 V x 80 Ah)

Batterie Hauptschalter

Automatische Schwenkbremse

Abnehmbarer Ausgleichsbehälter

Wasserabscheider Kraftstoffleitung

Monoblockausleger (1,945 m; 6' 5")

Löffelstiel (1,12 m; 3' 8")

Gummibodenplatten (250 mm; 10")

Hammerleitungssatz, einfach wirkend

Greiferleitungssatz, doppelt wirkend

SONDERAUSRÜSTUNG R25Z-9AK

ISO-Standard-Wetterschutzdach

Wetterschutzdach ROPS (ISO 3471)
FOPS (ISO 3449)
FOG (ISO 10262 Niveau I)
TOPS (ISO 12117)

Rundumleuchte

Akkumulator zum Absenken der Arbeitsausrüstung

Fahralarm

Schnellwechsler

Werkzeugsatz

Langer Löffelstiel (1,35 m; 4'5")

Heizung und Entfroster

Umschaltventil Steuerhebelbelegung

Standardheckgewicht

* Standard- und Sonderausrüstung können abweichen. Kontaktieren Sie Ihren Hyundai-Vertragshändler für weitere Auskünfte.

* Auf den Fotos können Anbauten und optionale Geräte abgebildet sein, die in Ihrer Region nicht erhältlich sind.

* Änderungen der Materialien und technischen Daten vorbehalten.

* Die hier abgebildete Maschine kann den Anforderungen des Einsatzorts entsprechend verändert werden. Britische Maße gerundet.

BITTE KONTAKTIEREN SIE

